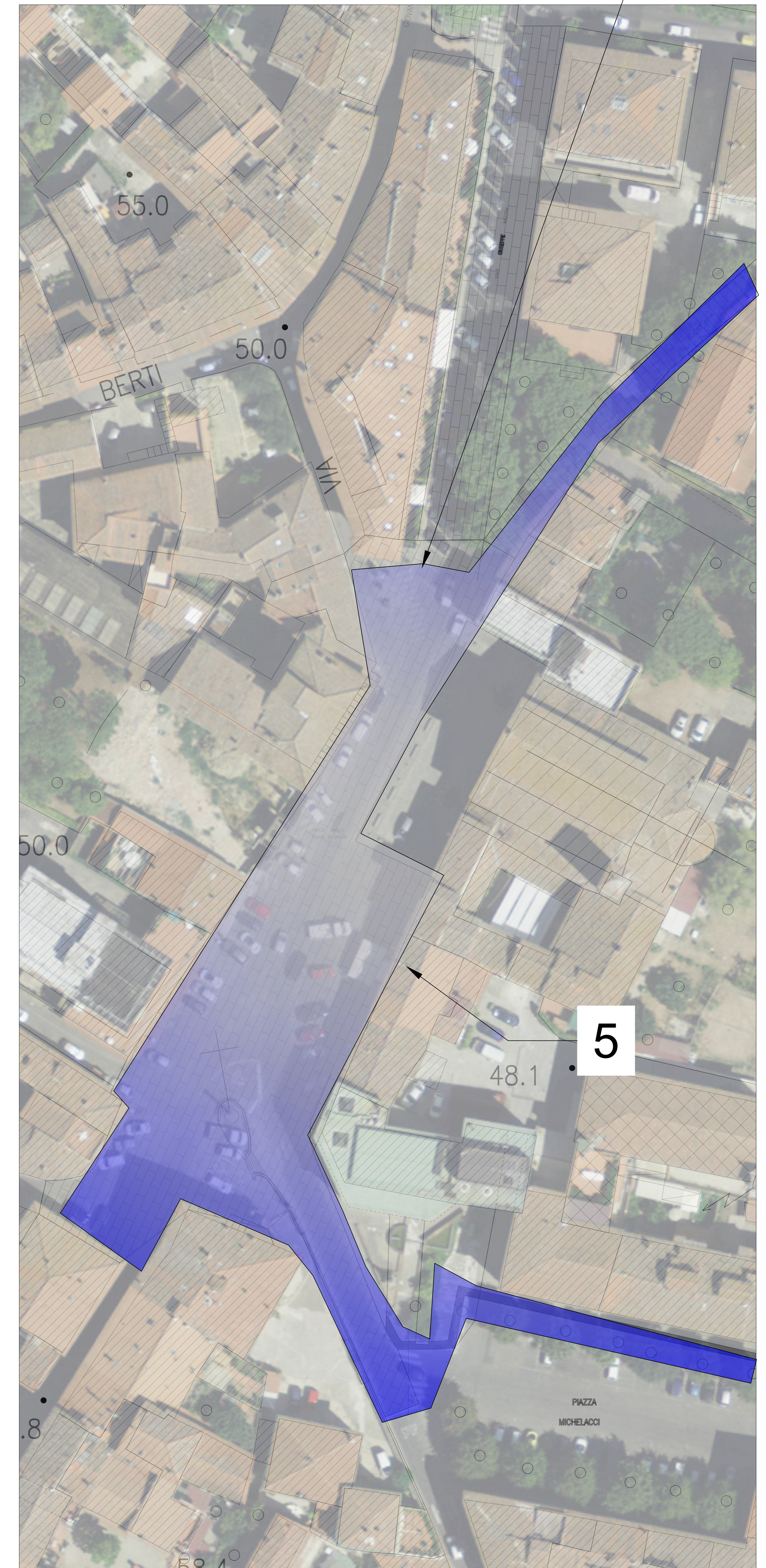
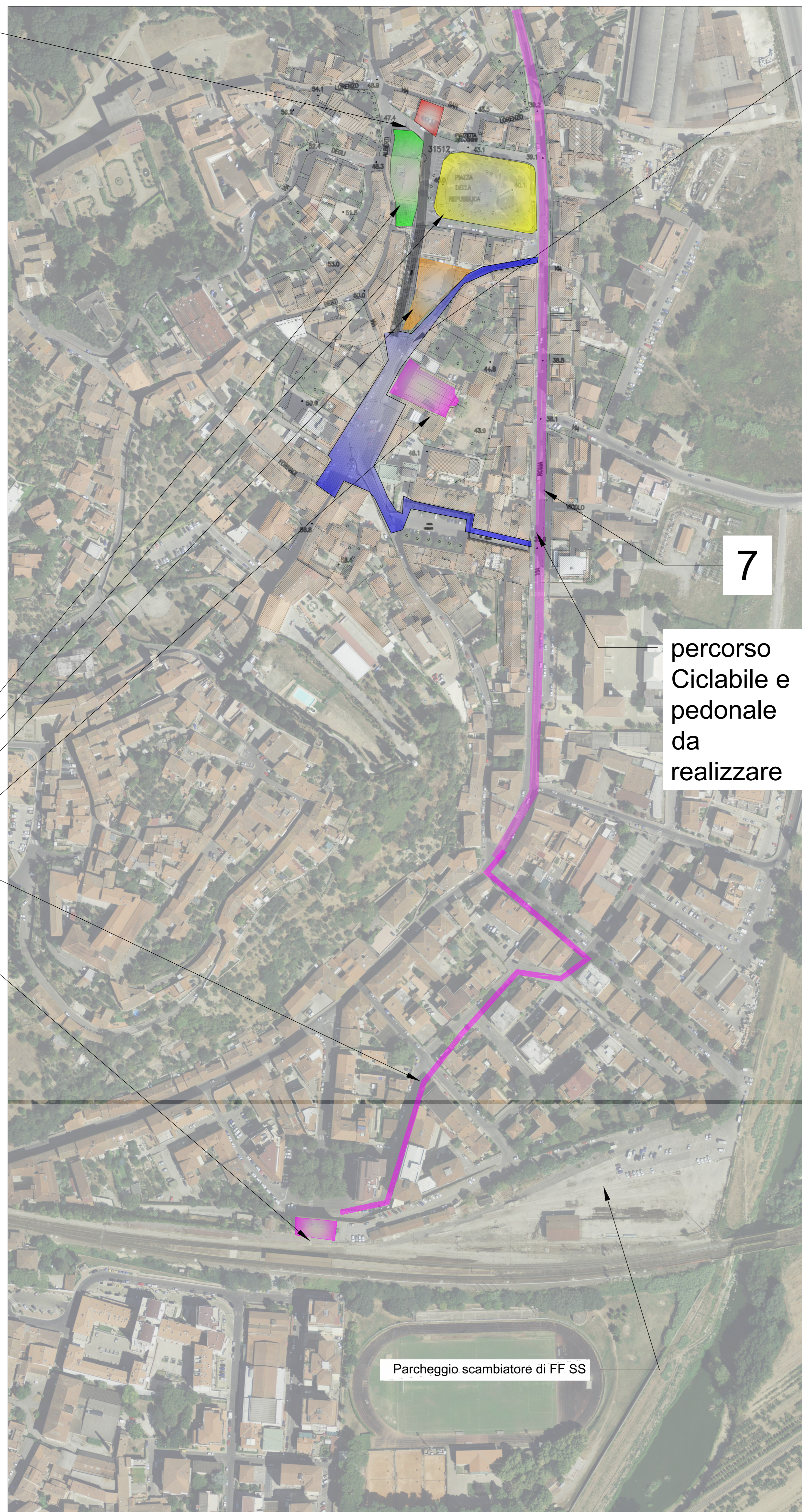


ex caserma carabinieri
piazza Repubblica

riqualificazione urbana
di strade e piazze



- Palazzo Comunale
- Giardino del Concone con esposizione di sculture
- Museo della paglia
- Chiesa parrocchiale di S. Giovanni Battista e S. Lorenzo con museo annesso
- percorso collegamento con stazione ferroviaria da realizzare
- Stazione ferroviaria

percorso
Ciclabile e
pedonale
da
realizzare

Parcheggio scambiatore di FF SS

COMUNE DI SIGNA Città Metropolitana di Firenze			
SOGGETTO ATTUATORE: Comune di Signa			
PROGETTI INTEGRATI DI RIGENERAZIONE URBANA - MSC2 - INVESTIMENTO 2.2. EX ART. 21 DEL D.L. N.152/2021 "I CITTADINI NEL CENTRO" riqualificazione architettonica delle principali strade che costituiscono il centro storico di Signa STUDIO DI FATTIBILITA'			
PLANIMETRIAGENERALE con inserimento aereofoto			
CUP : C17B22000050001			
TAVOLA			
1			
PROGETTISTI	GEOM. MARCO DI SIMONE	REV. N.	DATA
IL RESPONSABILE DEL PROCEDIMENTO	ING. PAOLO PASQUALI	DATA	SCALE
		MARZO 2022	1:500