

Sindaco Metropolitano
Dimitri Nardelli

Consigliera con delega alla Pianificazione territoriale di coordinamento
Monica Marini

Responsabile direzione progetti strategici
Carlo Ferrante

Responsabile del procedimento
Davide Cardì

CONTRIBUTI UFFICI INTERNI
Luca Malasomma (Ufficio Idrogeologico), Leonardo Emiri (Professione Civile), Jürgen Assafaf (Sviluppo Sistema Informatico)

CONSULENZE ESTERNE valutazioni ambientali
Vie en.ro.se. Ingegneria S.r.l.
Francesco Borchi, Gianfrancesco Colucci
Sinergia S.r.l.
Luca Garbano, Iaria Scatizzi, Emanuele Montini, Alessandra Pacciani

CONTRIBUTO TECNICO/SCIENTIFICO
Regional Design
DIDA Dipartimento di Architettura UNIFI
Gruppo di Lavoro (Coordinamento Scientifico): Carlo Pisano, Valeria Lingua, Luca Di Fiola, Simone Torzoni, Dario Zampini, Troceni, Elisabetta Sforzi, Andreas Kazakos, Francesco Leone, Marco Marchitelli

Sustainable Urban Projects & Research
DIDA Dipartimento di Architettura UNIFI
Francesco Alberti, Giacomo Rossi

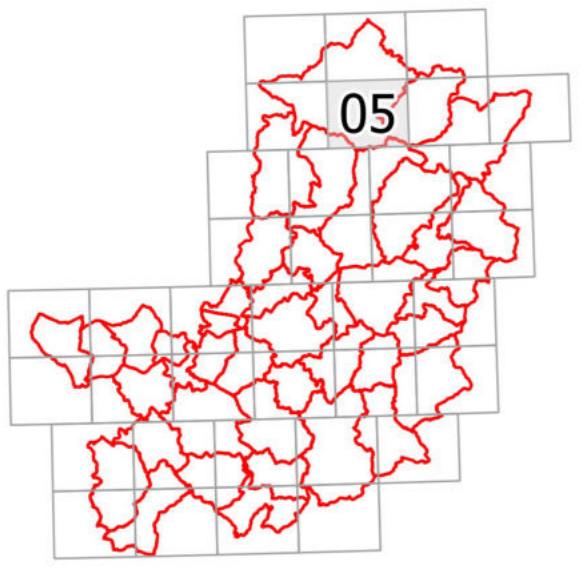
didacommunicationslab
DIDA Dipartimento di Architettura UNIFI
Simone Spallucci, Alice Trematerra

DISEI Dipartimento di Scienze per l'Economia e l'Ingegneria UNIFI e ARCO
Marta Inghen, Carolina Arciprete, Andrea Ferrarini, Federico Martellozzi, Chiara Chierini, Claudio Fedi, Camilla Casati

INU Istituto Nazionale di Urbanistica | Sezione Toscana
Urban Center Metropolitano di Scandicci

DAVIDE CARDÌ
28.03.2024
11:53:29
GMT+01:00

Scala 1:20.000



- Legenda**
- Invariante Strutturale 1 - Ambientale
 - Invariante Strutturale 2 - Fluviale
 - Invariante Strutturale 3 - Storico-culturale
 - Invariante Strutturale 4 - Storico-agraria
- Limiti amministrativi**
- Confini metropolitani
 - Confini comunali

