

Sindaco Metropolitano
 Ufficio Municipale
Consigliere con delega alla Pianificazione territoriale di coordinamento
 Veronica Masini
Responsabile direzione progetti strategici
 Carlo Ferrante
Responsabile del procedimento
 Daniela Agostini, Davide Cardì, Gianni Nesti

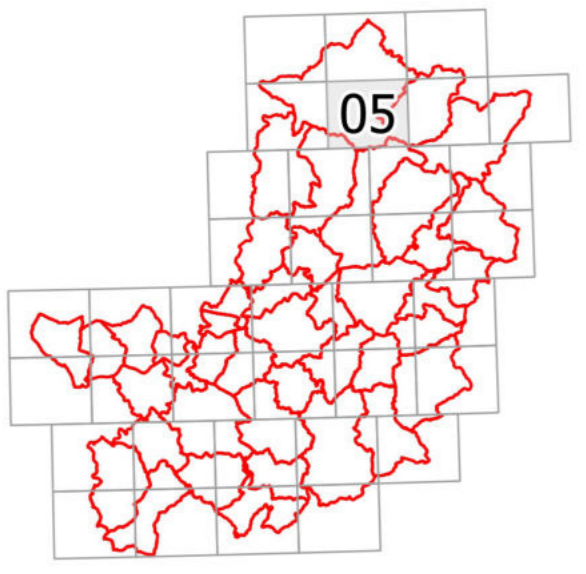
CONTRIBUTI UFFICI INTERNI
 Luca Malasomma (Fotocoordinamento), Gemarda Emrini (Professione Civile), Jürgen Asslifat (Sviluppo Sistema Informatico)
CONSULENZE ESTERNE valutazioni ambientali
Vie en.ro.se, Ingegneria S.r.l.
 Francesco Bonchi, Gianfrancesco Colucci
Sinergia S.r.l.
 Luca Gardone, Iaria Scatizzi, Emanuele Montini, Alessandra Pacciani

CONTRIBUTO TECNICO/SCIENTIFICO
Regional Design
DIDA Dipartimento di Architettura UNIFI
 Giuseppe De Luca (Coordinamento Scientifico), Carlo Pisano, Valeria Lingua, Luca Di Fiella, Tiziana Corzani, Dario Zampieri, Tiziana Corzani, Dario Zampieri, Francesco Leone, Marco Marchitelli
Sustainable Urban Projects & Research DIDA Dipartimento di Architettura UNIFI
 Francesco Alberti, Giacomo Rossi

didacommunicationslab DIDA Dipartimento di Architettura UNIFI
 Simone Spallucci, Alice Trematerra

DISEI Dipartimento di Scienze per l'Economia e l'Ingegneria UNIFI e ARCO
 Maria Regina Carolina Arciprete, Andrea Ferrarini, Federico Martellozzi, Chiara Chierini, Claudio Fedi, Camilla Gualtari

INU Istituto Nazionale di Urbanistica | Sezione Toscana
Urban Center Metropolitano di Scandicci



Documento informativo firmato digitalmente ai sensi del T.U. 445/2000 e del D.Lgs 82/2005 e rispettive norme collegiate. Il quale sostituisce il documento cartaceo a firma autografa.
 Scala 1:20.000

Struttura idro-geomorfologica

- Corsi d'acqua
- Aree umide

Struttura ecosistemica

- Legature verdi

Struttura insediativa

- Edificato al 1900
- Viabilità storica
- SERVIZI DI RILIEVO SOVRALocale E METROPOLITANO
- Amministrazione e sicurezza
- Cultura
- Istruzione
- Ricreativo
- Sanità
- Sport
- Parcheggi scambiatori
- Parchi territoriali
- Impianti tecnologici
- Insempiamenti produttivi

RETI DELLA MOBILITÀ

- Autostrade e Strade Statali (SS)
- Strade Regionali (SR)
- Strade Provinciali (SP)
- Rete ferroviaria
- Viabilità ciclabile
- Rete sentieristica
- Stazioni ferroviarie
- Centri della mobilità

Struttura agroforestale

- Boschi
- COLTURE DI PREGIO
- Oliveti
- Vigneti

Limiti amministrativi

- Confini metropolitani
- Confini comunali

