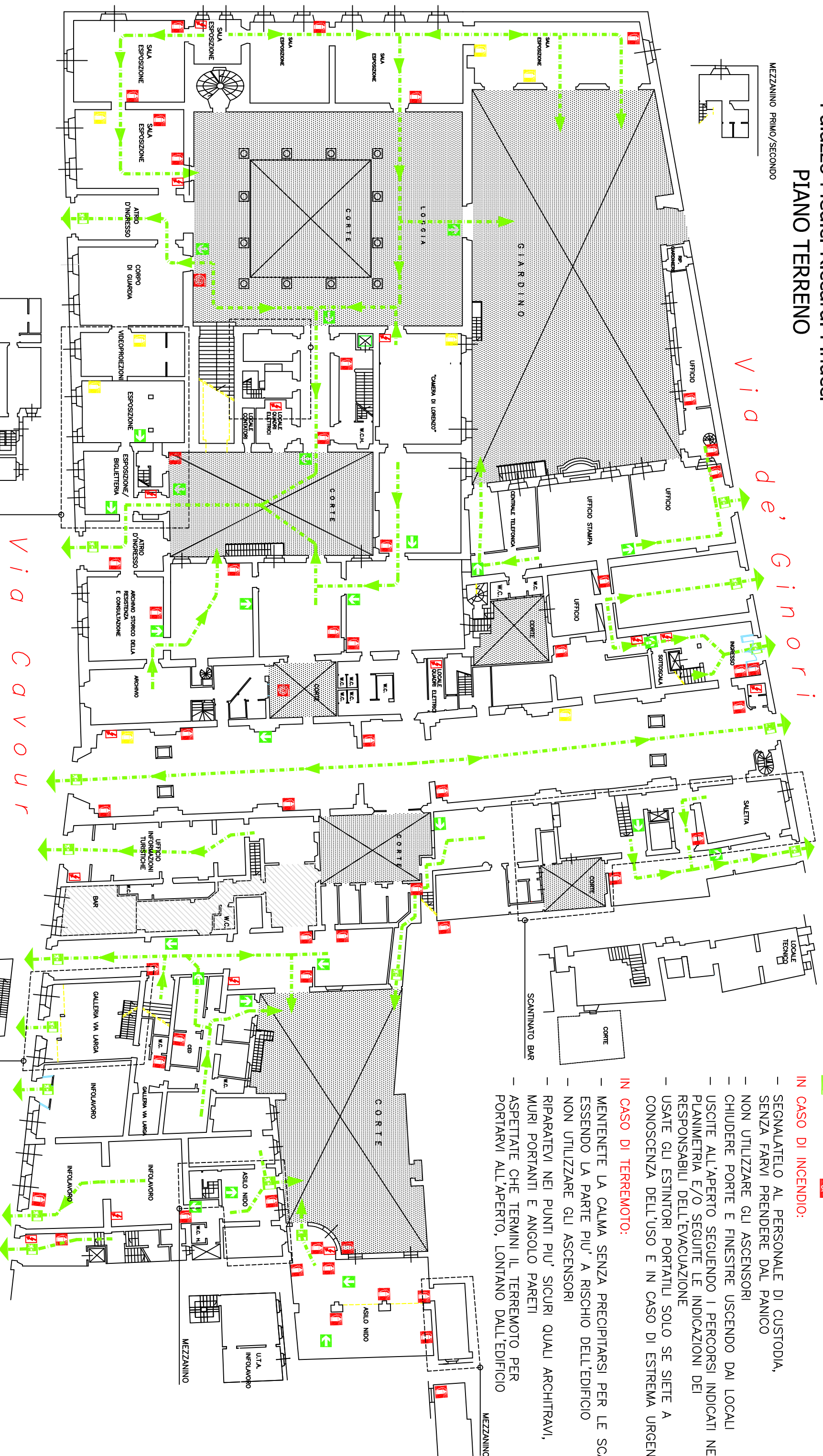
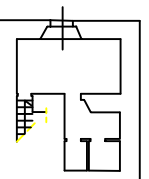


# PIANO DI EVACUAZIONE IN CASO DI EMERGENZA

Palazzo Medici-Riccardi-Pinucci  
PIANO TERRENO

MEZZANINO PRIMO/SECONDO



## LEGENDA

- PERCORSO DI FUGA
- VIA DI FUGA
- USCITA
- SCALA
- IDRANTE
- ESTINTORE POLVERE
- ESTINTORE CARRELLATO
- QUADRO ELETTRICO
- ESTINTORE CO2

### IN CASO DI INCENDIO:

- SEGNALATELO AL PERSONALE DI CUSTODIA, SENZA FARVI PRENDERE DAL PANICO
- NON UTILIZZARE GLI ASCENSORI
- CHIUDERE PORTE E FINESTRE USCENDO DAI LOCALI
- USCITE ALL'APERTO SEGUENDO I PERCORSI INDICATI NELLA PLANIMETRIA E/O SEGUITE LE INDICAZIONI DEI RESPONSABILI DELL'EVACUAZIONE
- USATE GLI ESTINTORI PORTATILI SOLO SE SIETE A CONOSCENZA DELL'USO E IN CASO DI ESTREMA URGENZA

### IN CASO DI TERREMOTO:

- MENTENETE LA CALMA SENZA PRECIPITARSI PER LE SCALE, ESSENDO LA PARTE PIU' A RISCHIO DELL'EDIFICIO
- NON UTILIZZARE GLI ASCENSORI
- RIPARATEVI NEI PUNTI PIU' SICURI QUALI ARCHITRAVVI, MURI PORTANTI E ANGOLO PARETI
- ASPETTATE CHE TERMINI IL TERREMOTO PER PORTARVI ALL'APERTO, LONTANO DALL'EDIFICIO