



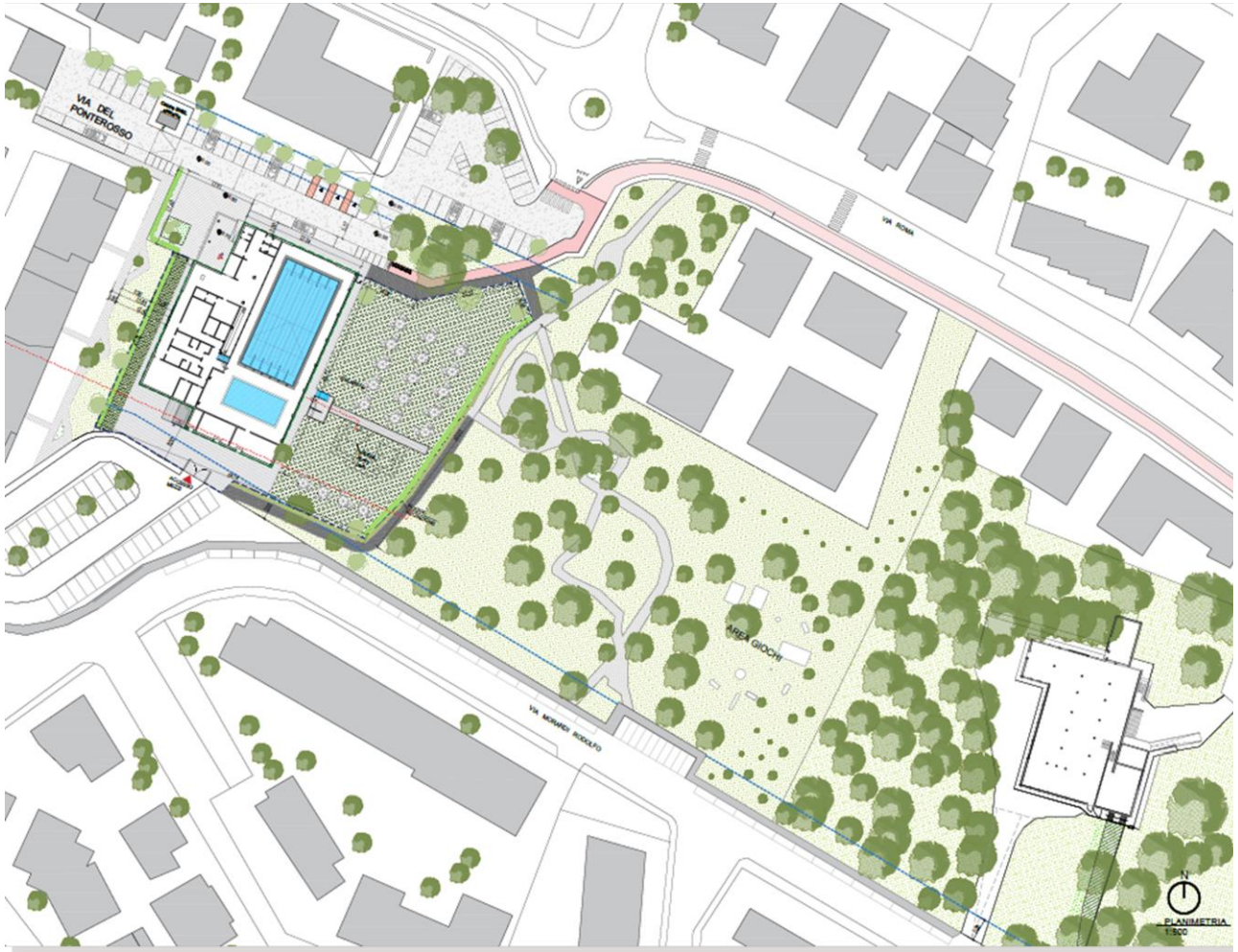
A.3 - PLANIMETRIE E RENDERING DELL'INTERVENTO PROPOSTO

PROGETTO N°3

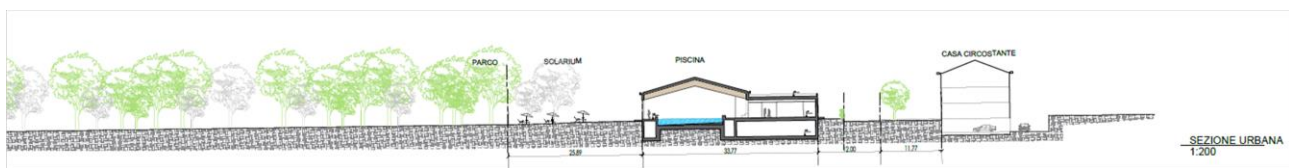
COMUNE DI FIGLINE INCISA VALDARNO

PISCINA COMUNALE E RIQUALIFICAZIONE AREE VERDI

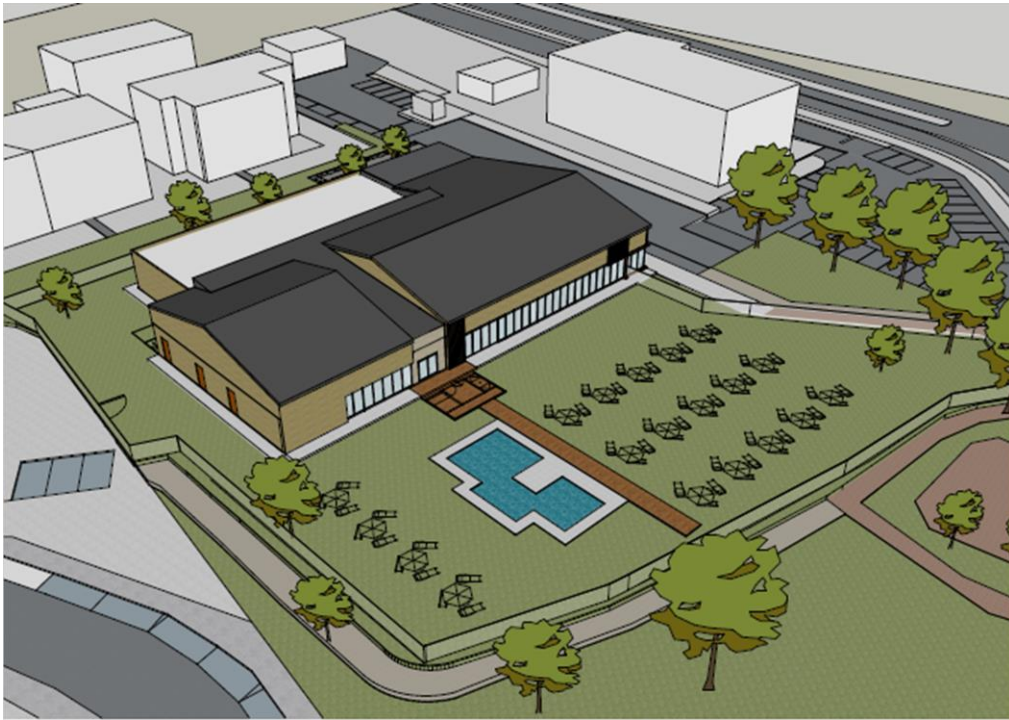
CUP F97D22000020006 *Valorizzazione Aree Verdi Area "La Gaglianella"*
CUP F95B22000020006 *Nuova Realizzazione Piscina Comunale*



Disegno 2: Planimetria del progetto di fattibilità della nuova piscina



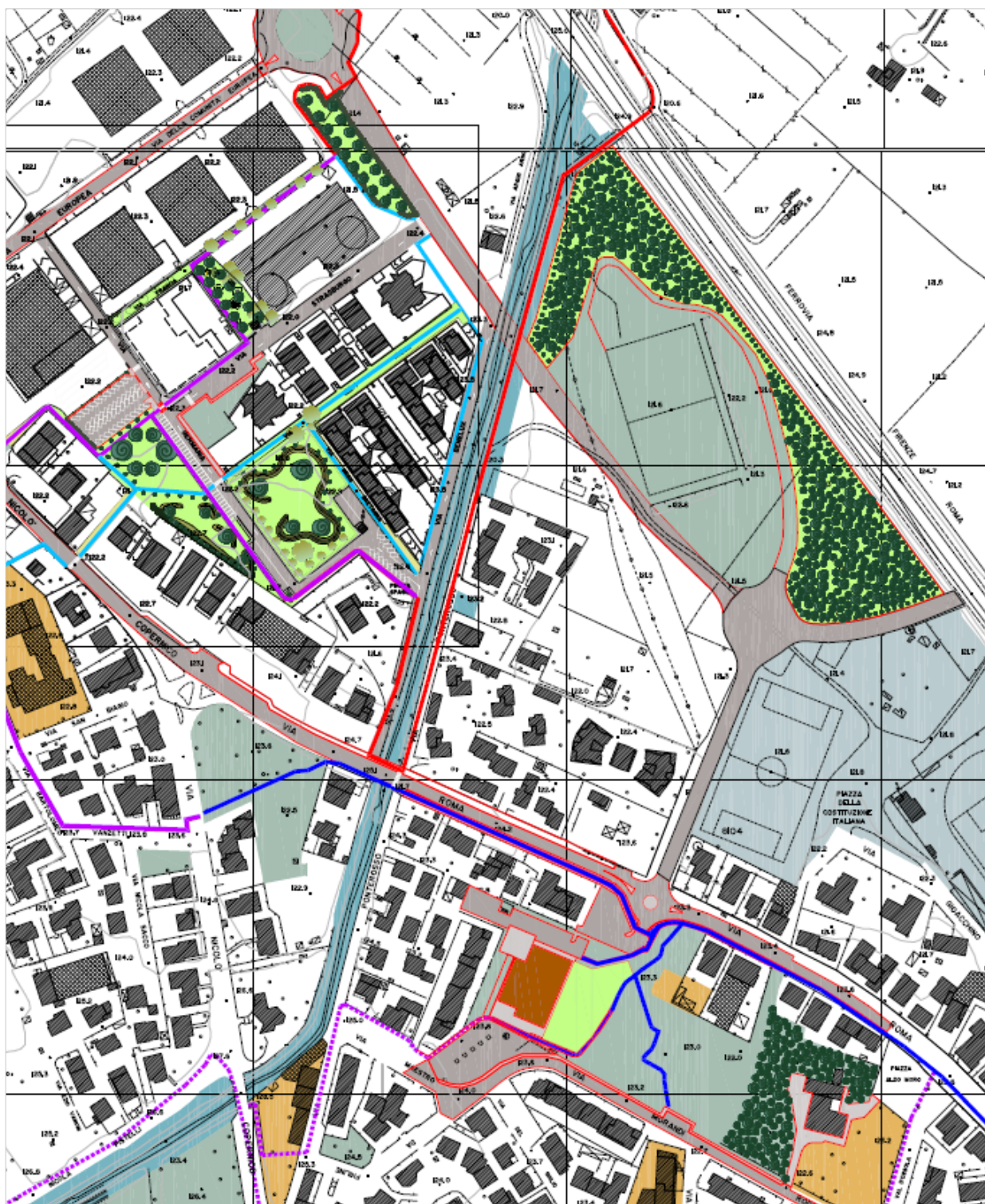
Disegno 3: Sezione ambientale del progetto della nuova piscina



Disegno 4: Modello tridimensionale rappresentante il progetto della nuova piscina



Disegno 5: Modello tridimensionale della nuova piscina



Disegno 4: Planimetria valorizzazione aree verdi e implementazione sistema della mobilità dolce

B.3 – CRONOPROGRAMMA DI DETTAGLIO DELL'INTERVENTO PROPOSTO PER SINGOLO CUP E PER ANNUALITÀ (2022- 2026), COERENTE CON LE INFORMAZIONI DEL MODELLO DEL PIANO

PROGETTO N°3

COMUNE DI FIGLINE INCISA VALDARNO

PISCINA COMUNALE E RIQUALIFICAZIONE AREE VERDI

CUP F97D22000020006 *Valorizzazione Aree Verdi Area "La Gaglianella"*
CUP F95B22000020006 *Nuova Realizzazione Piscina Comunale*

L'investimento di € 5.310.000,00 proposto prevede la seguente modulazione:

ANNO	Nuova Realizzazione Piscina Comunale [€] CUP: F95B22000020006	Valorizzazione Aree Verdi Area "La Gaglianella" [€] CUP: F97D22000020006	Percentuale sul quadro economico complessivo
2022	216.751,00	35.500,00	Circa il 5%
2023	433.500,00	63.900,00	Circa il 9%
2024	1.083.754,00	170.400,00	Circa il 24%
2025	1.517.255,00	234.300,00	Circa il 33%
2026	1.348.740,00	205.900,00	Circa il 29%
TOT	4.600.000,00	710.000,00	100%

C.3 - DOCUMENTAZIONE FOTOGRAFICA ATTUALE RELATIVA ALL'AREA/BENE SU CUI SI REALIZZERÀ L'INTERVENTO

PROGETTO N°3

COMUNE DI FIGLINE INCISA VALDARNO

PISCINA COMUNALE E RIQUALIFICAZIONE AREE VERDI

CUP F97D22000020006 *Valorizzazione Aree Verdi Area "La Gaglianella"*
CUP F95B22000020006 *Nuova Realizzazione Piscina Comunale*



Foto 6: Vista delle aree verdi da riqualificare tra Via Germania e Via Strasburgo



Foto 7: Area verde da riqualificare in Via Germania



Foto 8: Parcheggio da riqualificare in Via Germania



Foto 9: Area verde da riqualificare tra Via del Ponterosso e Via Tina Anselmi e Nilde Iotti



Foto 10: Area del Parco Generale dalla Chiesa dove sarà realizzata la piscina