

## CASA COLONICA DELLE GHIAIE

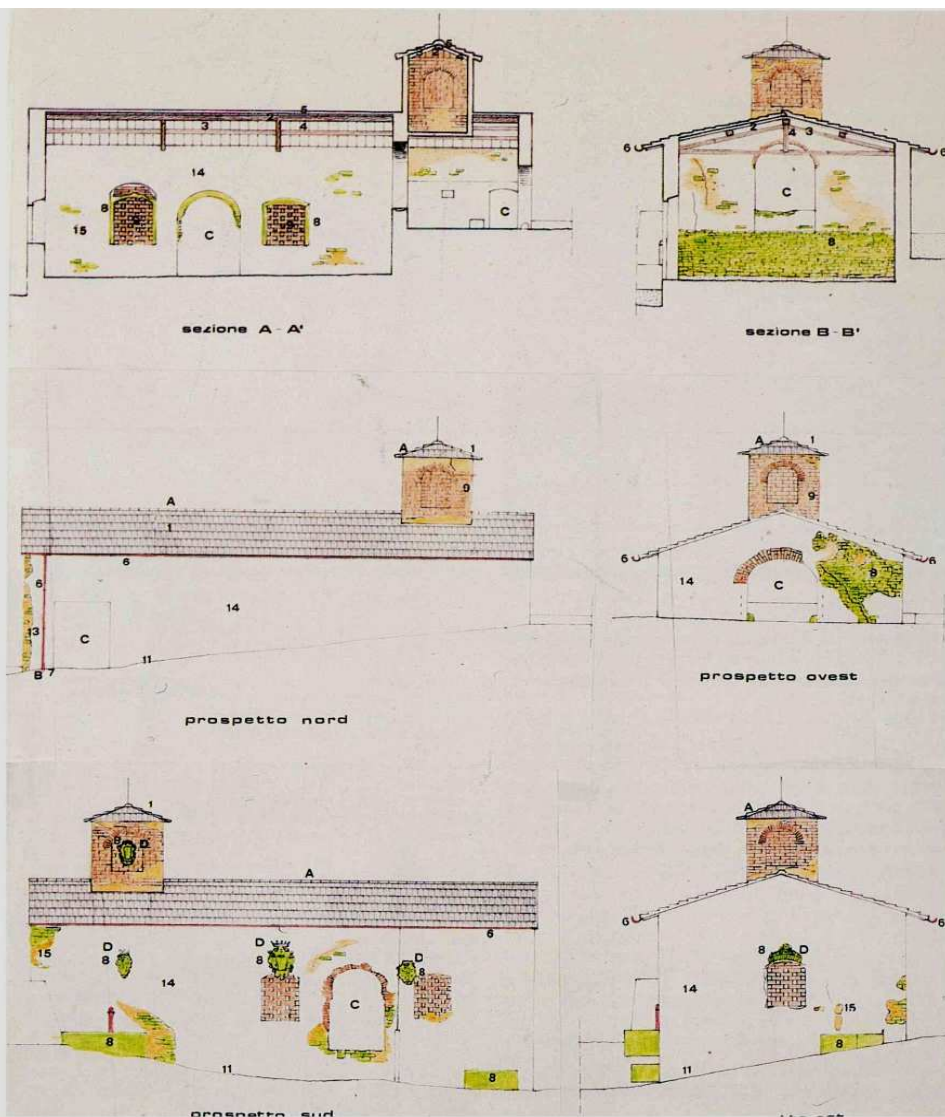
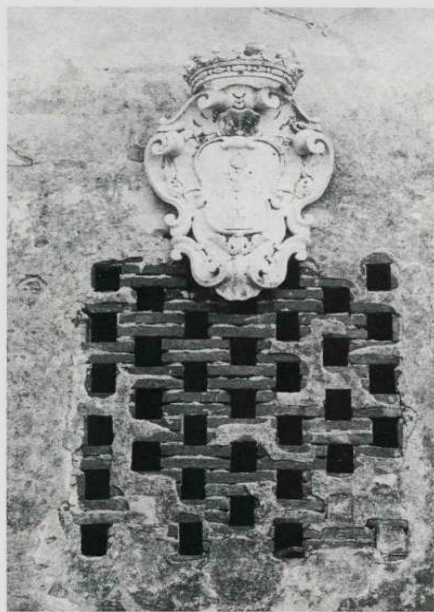
La Casa Colonica delle Ghiaie faceva parte di uno dei Poderi acquistati da Francesco I de' Medici per completare la Fattoria di Pratolino. Interventi ottocenteschi l'hanno rinnovata regolarizzandone la struttura, ma a un attento esame da rilievo è possibile riscoprirne l'aspetto originario.

Era una vera e propria abitazione così composta: a piano terra si trovavano le stalle, il forno in pietrame e la cucina con la dispensa; al piano primo, oltre ai servizi, vi erano altri sei vani.

L'annesso agricolo principale è composto da una grande fienile a doppio volume con le finestre chiuse dai caratteristici ammagliati. Un'altra colombaia, di fattura più modesta, forma una torretta posta sul tetto del fienile. Purtroppo anche questa struttura ha subito nel tempo vari atti di vandalismo accelerandone il processo di degrado dovuto ai pochi interventi di manutenzione. Il complesso di edifici è stato ristrutturato nel 1999.

138 Lo stemma in marmo posto sopra l'ammagliato dell'annesso agricolo della Casa Colonica detta "delle Ghiaie".

139 Prospetti e sezioni dell'annesso agricolo alla Casa Colonica "Delle Ghiaie" nel rilievo materico con l'indicazione del degrado.



### Bibliografia:

M.D. Bardeschi, *Il Ritorno di Pan, ricerche e progetti per il futuro di Pratolino*, 1985, p.119