

PIANO DI MIGLIORAMENTO AGRICOLO AMBIENTALE

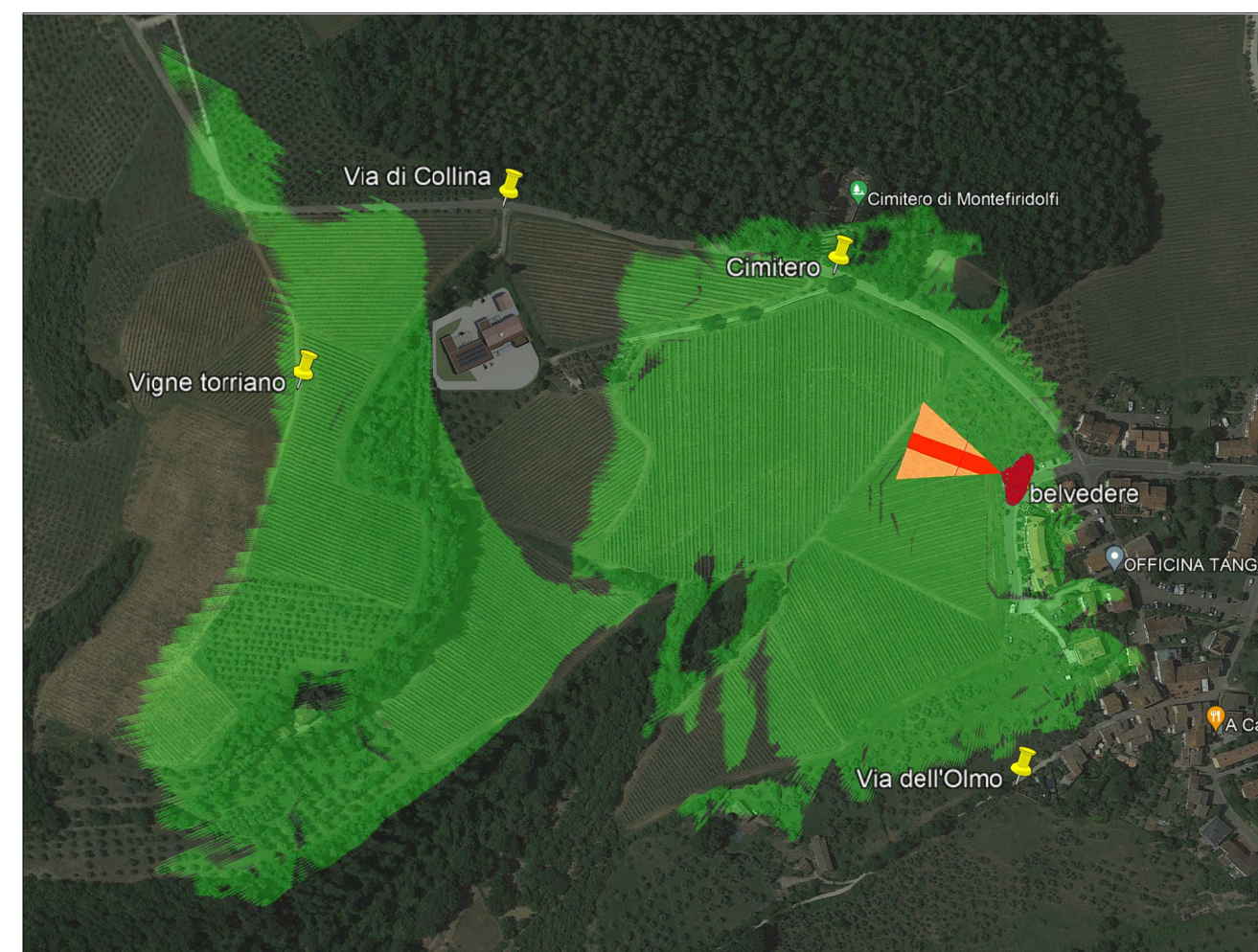


AREE DI VISIBILITA' E FOTO PANORAMICHE

scala: 1:100 data: gen 2023 aggiornamento: 02

<p><i>la Proprietà</i></p> <p>Azienda Agricola "Il Torriano" di Francesco Rossi Ferrini società agricola in nome collettivo 50026 San Casciano V. di Pesa - Via di Collina, 8</p>	<p><i>i Tecnici</i></p> <p>Arch. Federico Franci 50131 Firenze - Viale dei Mille, 103 tel/fax 055/283041 mail: federico.franci@libero.it</p> <p>Arch. Vito Palma 50134 Firenze - Via G. Barbera, 5 tel/fax 055/283041 mail: vitopalma@tin.it</p>
---	--

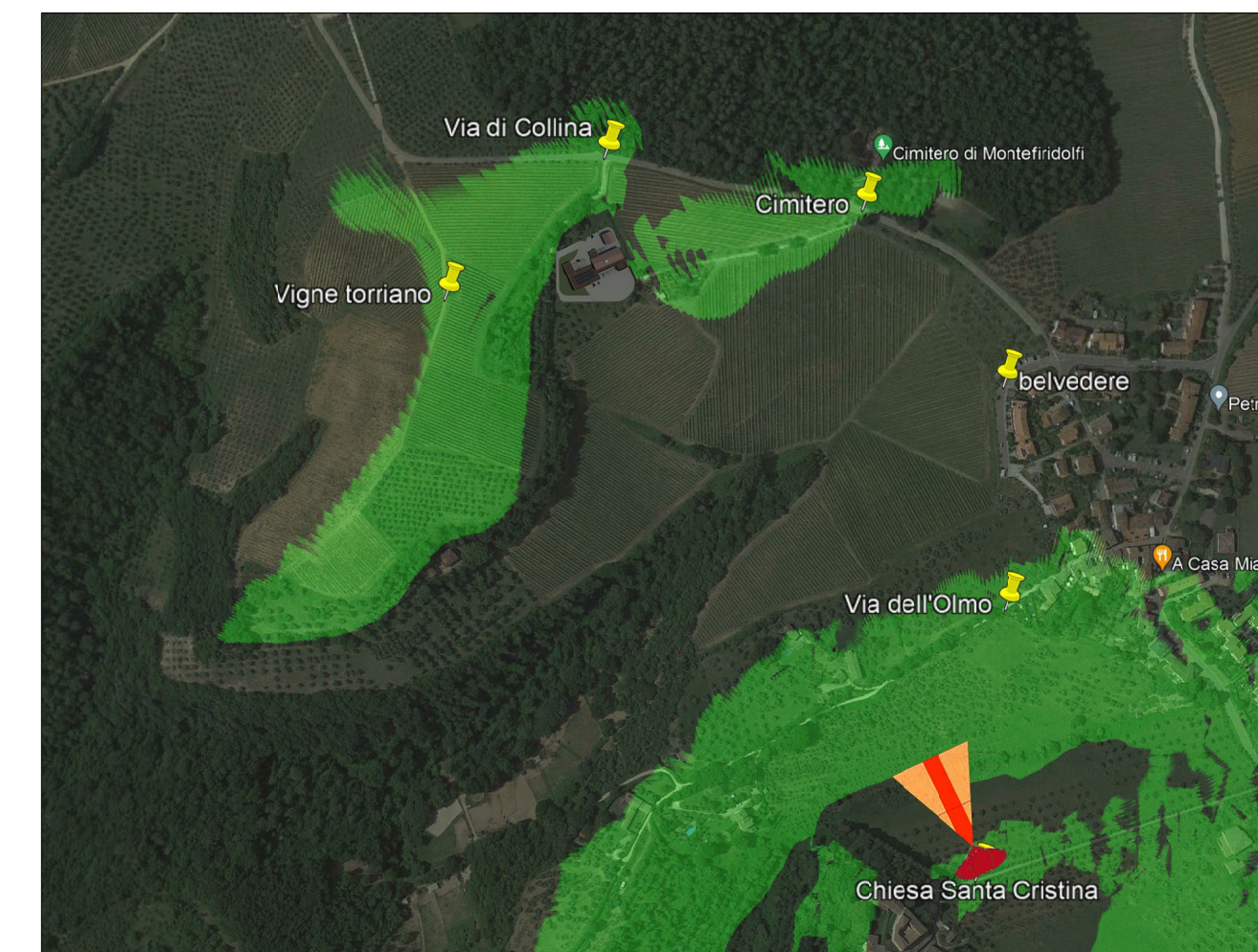
PROGETTO
TAV.
38



AREE VISIBILI DAL BELVEDERE DI MONTEFIRIDOLFI



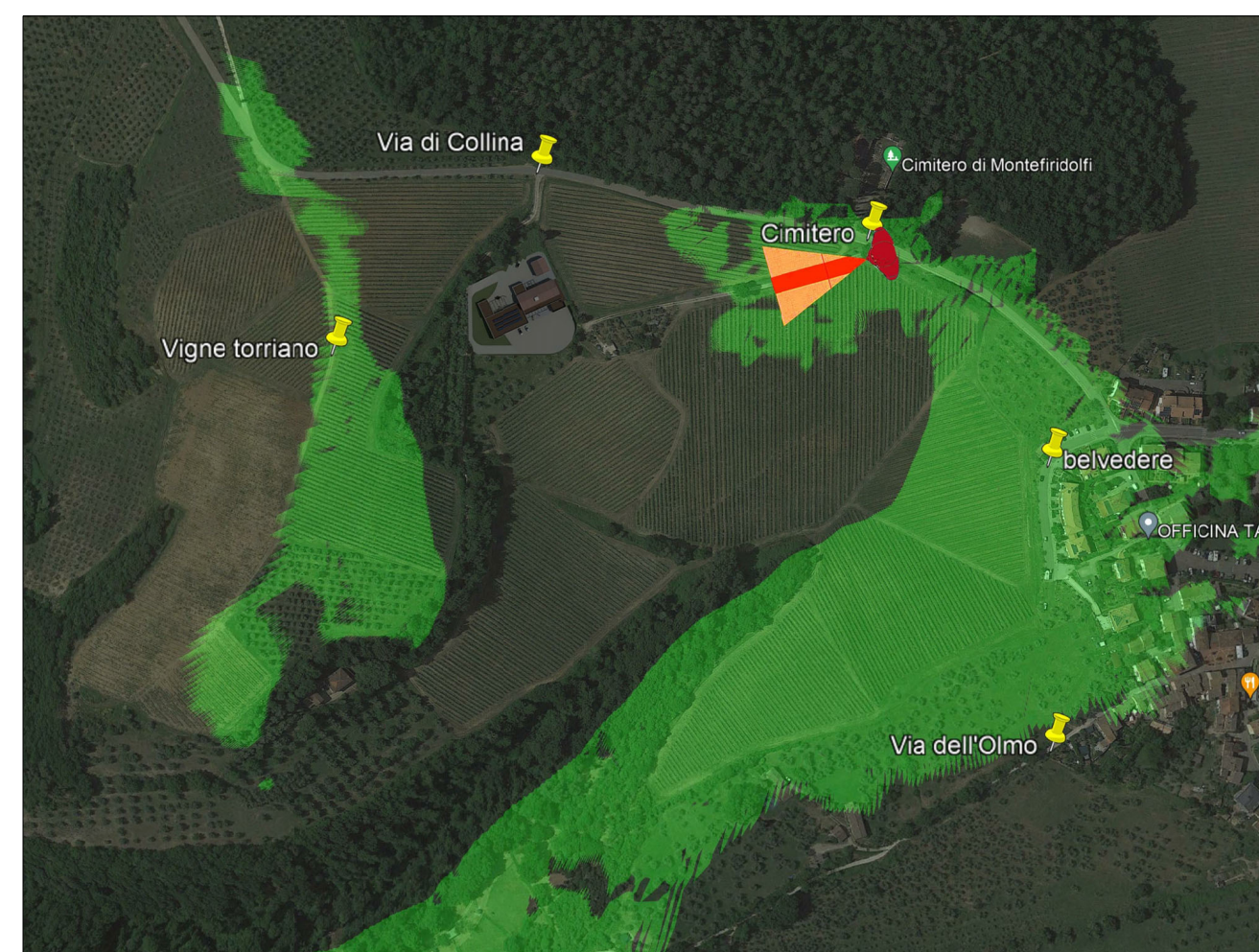
FOTO PANORAMICA DAL BELVEDERE DI MONTEFIRIDOLFI



AREE VISIBILI DALLA CHIESA DI SANTA CRISTINA



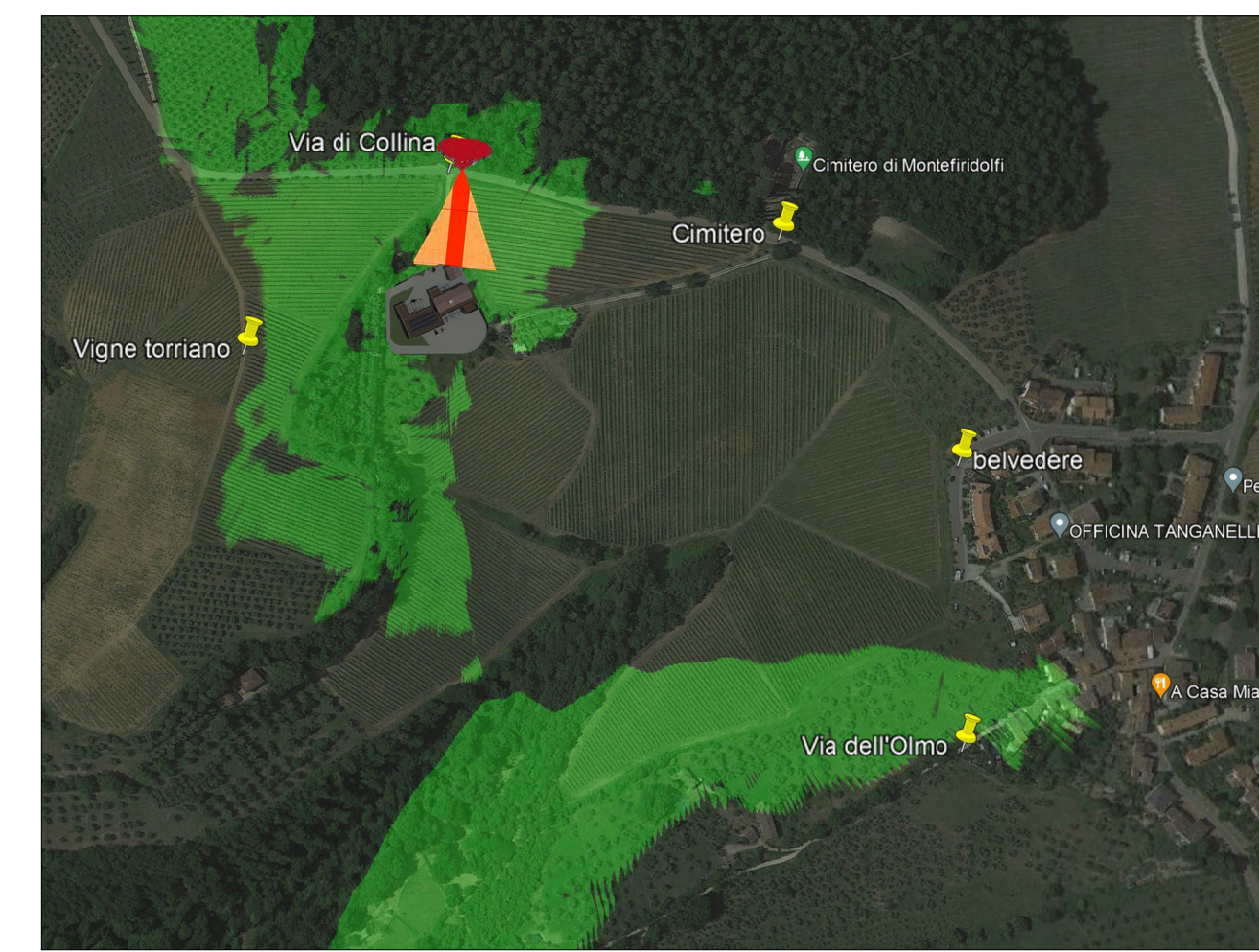
FOTO PANORAMICA DALLA CHIESA DI SANTA CRISTINA



AREE VISIBILI DAL CIMITERO DI MONTEFIRIDOLFI



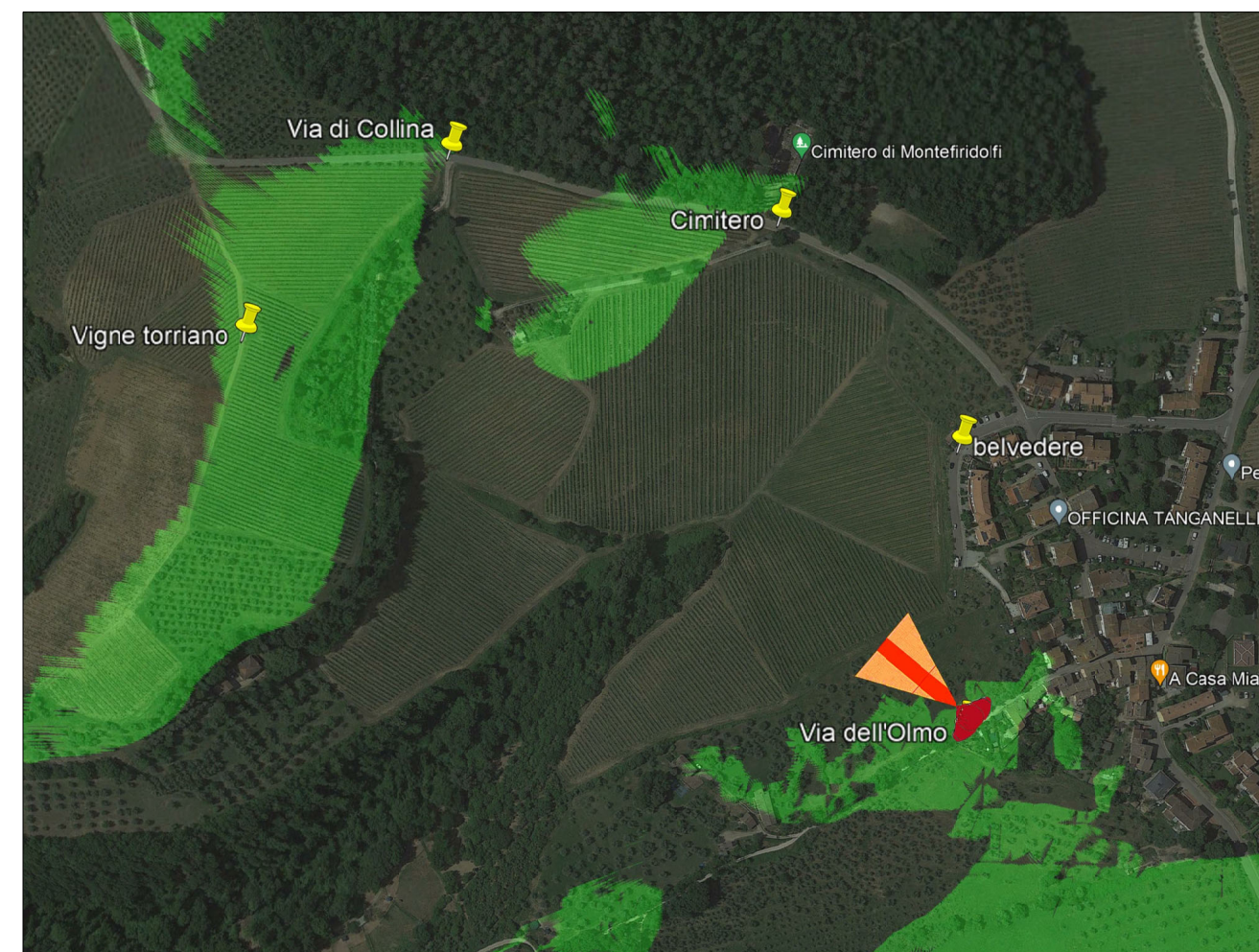
FOTO PANORAMICA DAL CIMITERO DI MONTEFIRIDOLFI



AREE VISIBILI DA VIA DICOLLINA



FOTO PANORAMICA DA VIA DICOLLINA



AREE VISIBILI DA VIA DELL'OLMO



FOTO PANORAMICA DA VIA DELL'OLMO



AREE VISIBILI DALLE VIGNE DEL TORRIANO

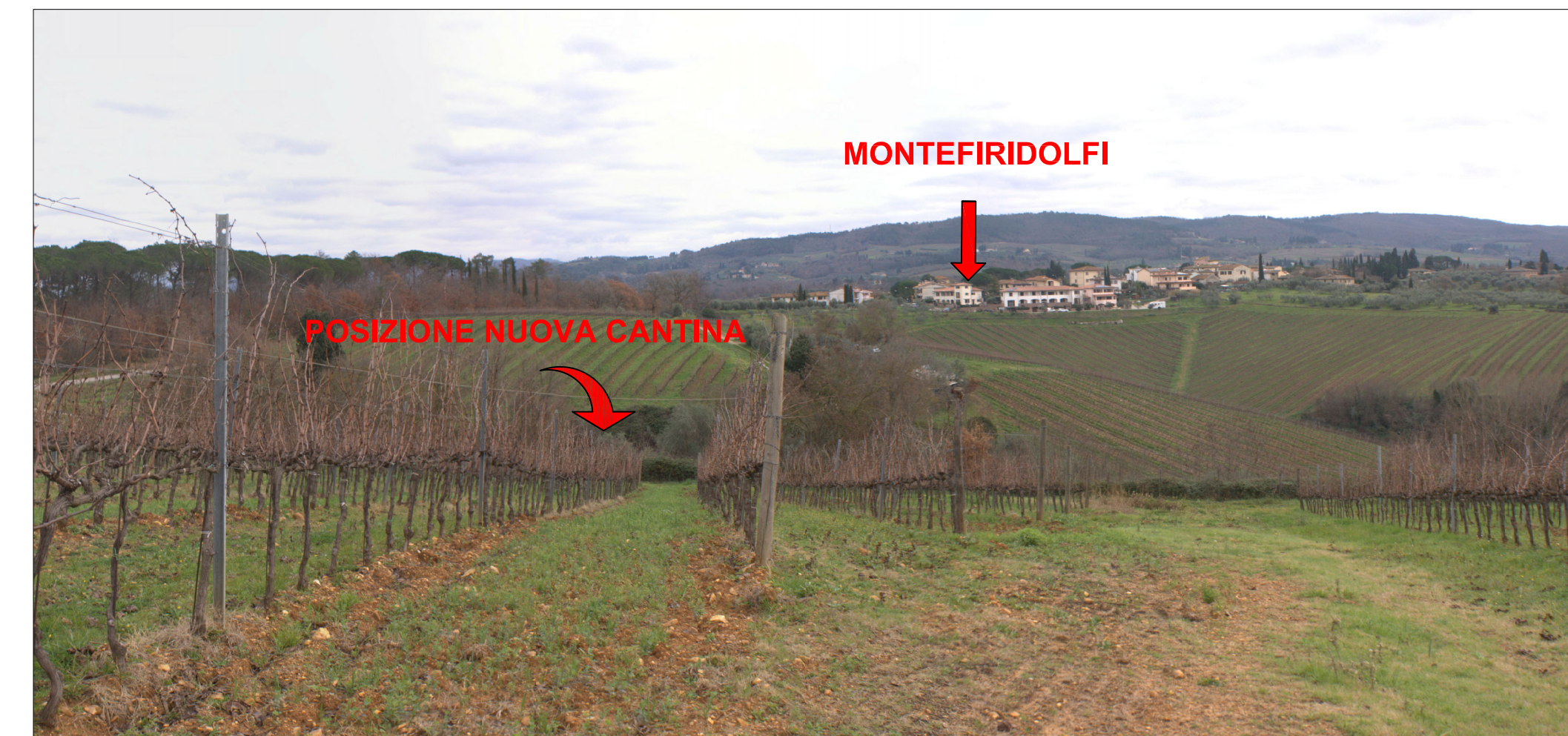


FOTO PANORAMICA DALLE VIGNE DEL TORRIANO