



CITTÀ METROPOLITANA  
DI FIRENZE

DIREZIONE VIABILITÀ AREA 1  
MANUTENZIONE ZONA 1

**LAVORI DI MESSA IN SICUREZZA DELLE STRADE DI COMPETENZA  
DELLA CITTÀ METROPOLITANA DI FIRENZE A SEGUITO DEGLI  
EVENTI METEOROLOGICI DEL 14 E 15 MARZO 2025**

**SR 302 “Brisighellese-Ravennate”  
Km 47+200**

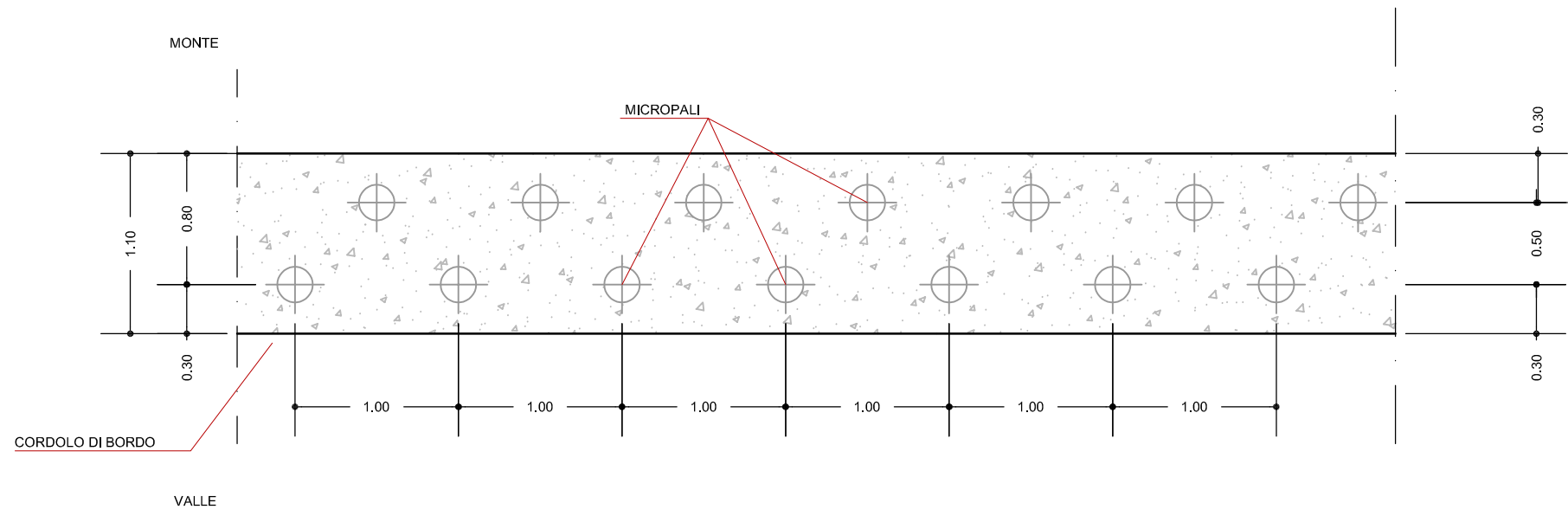
**INTERVENTI DI SOMMA URGENZA**

**CUP B87H25000650005**

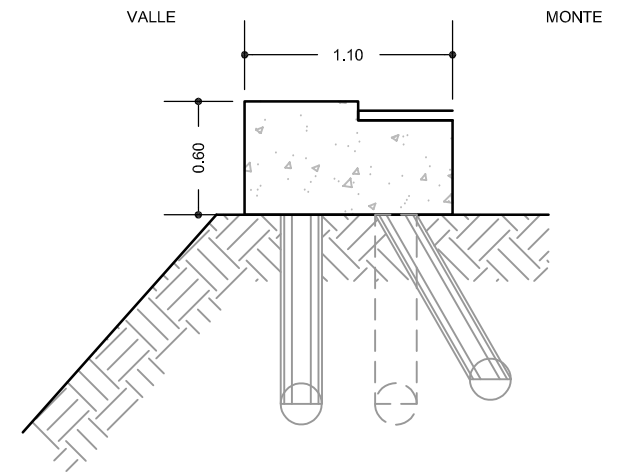
**Impresa individuata: Antonini S.r.l.**

**Particolari costruttivi**

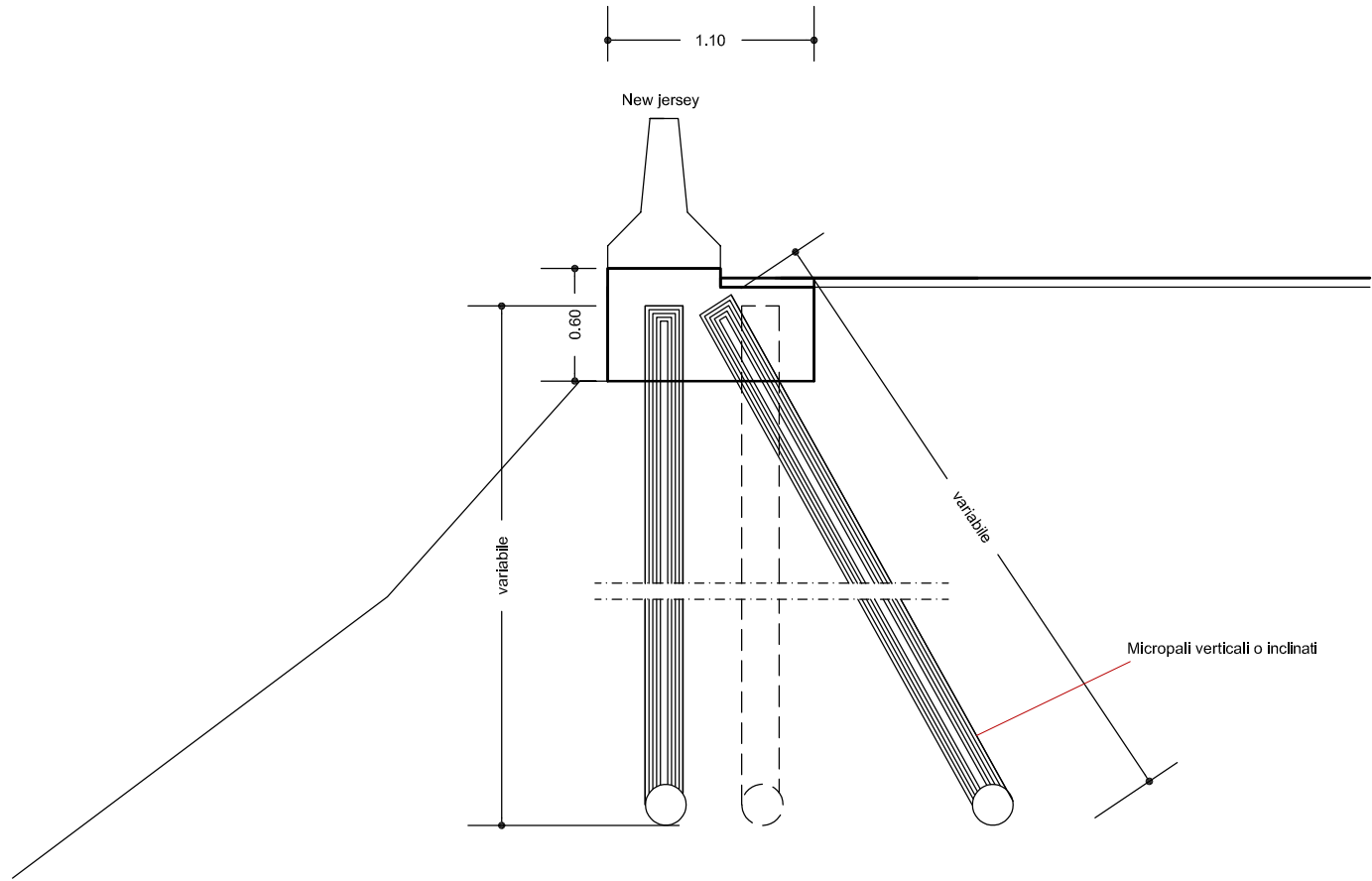
# Pianta tipo



# PARTICOLARE SEZIONE CORDOLO in c.a.



# Sezione tipo



# SEZIONE CORDOLO E PALI

