

PIANO DI MIGLIORAMENTO AGRICOLO AMBIENTALE



**STRALCIO CARTOGRAFICO REGIONALE
 FOTO AEREA**

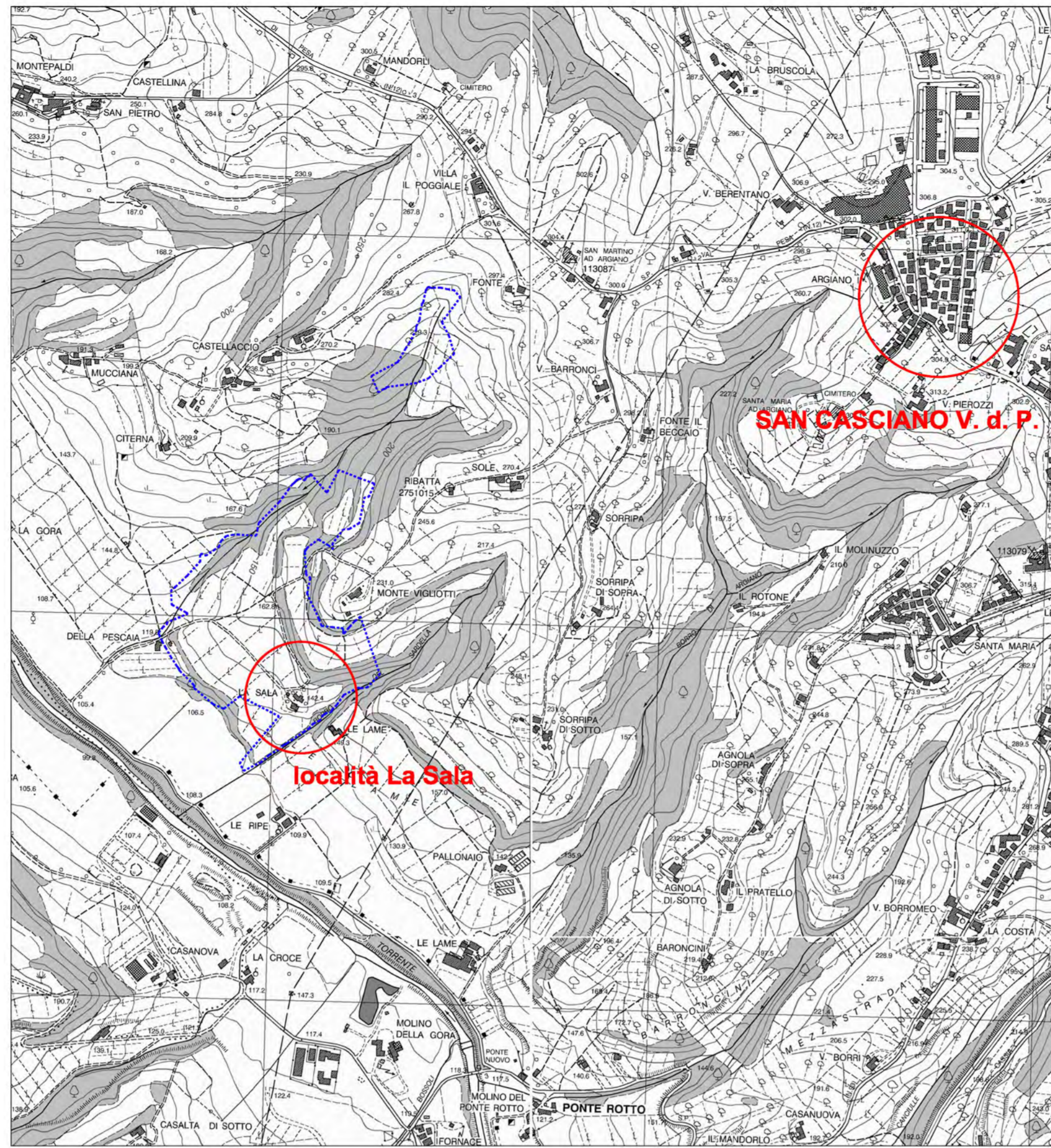
 Limite proprietà Azienda Agricola Il Torriano

scala: Varie data: aprile 2022 aggiornamento: 01

<i>la Proprietà</i>	<i>i Tecnici</i>
Azienda Agricola "Il Torriano" di Francesco Rossi Ferrini società agricola in nome collettivo 50026 San Casciano V. di Pesa - Via di Collina, 8	Arch. Federico Franci 50131 Firenze - Viale dei Mille, 103 tel/fax 055/283041 mail: federico.franci@libero.it Arch. Vito Palma 50134 Firenze - Via G. Barbera, 5 tel/fax 055/283041 mail: vitopalma@tin.it

ATTUALE

TAV.
01



C.T.R. scala 1:10000 - LOCALITA' LA SALA

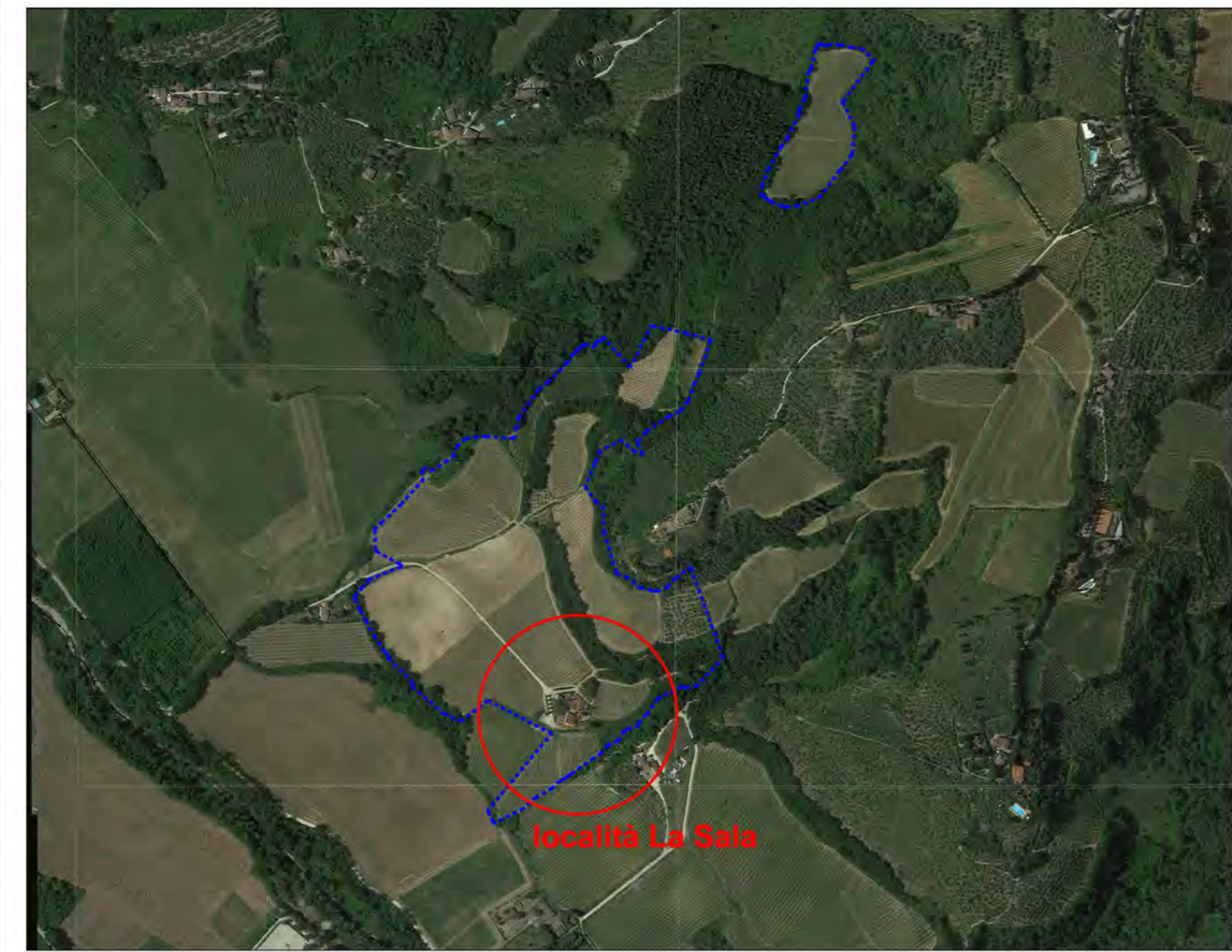
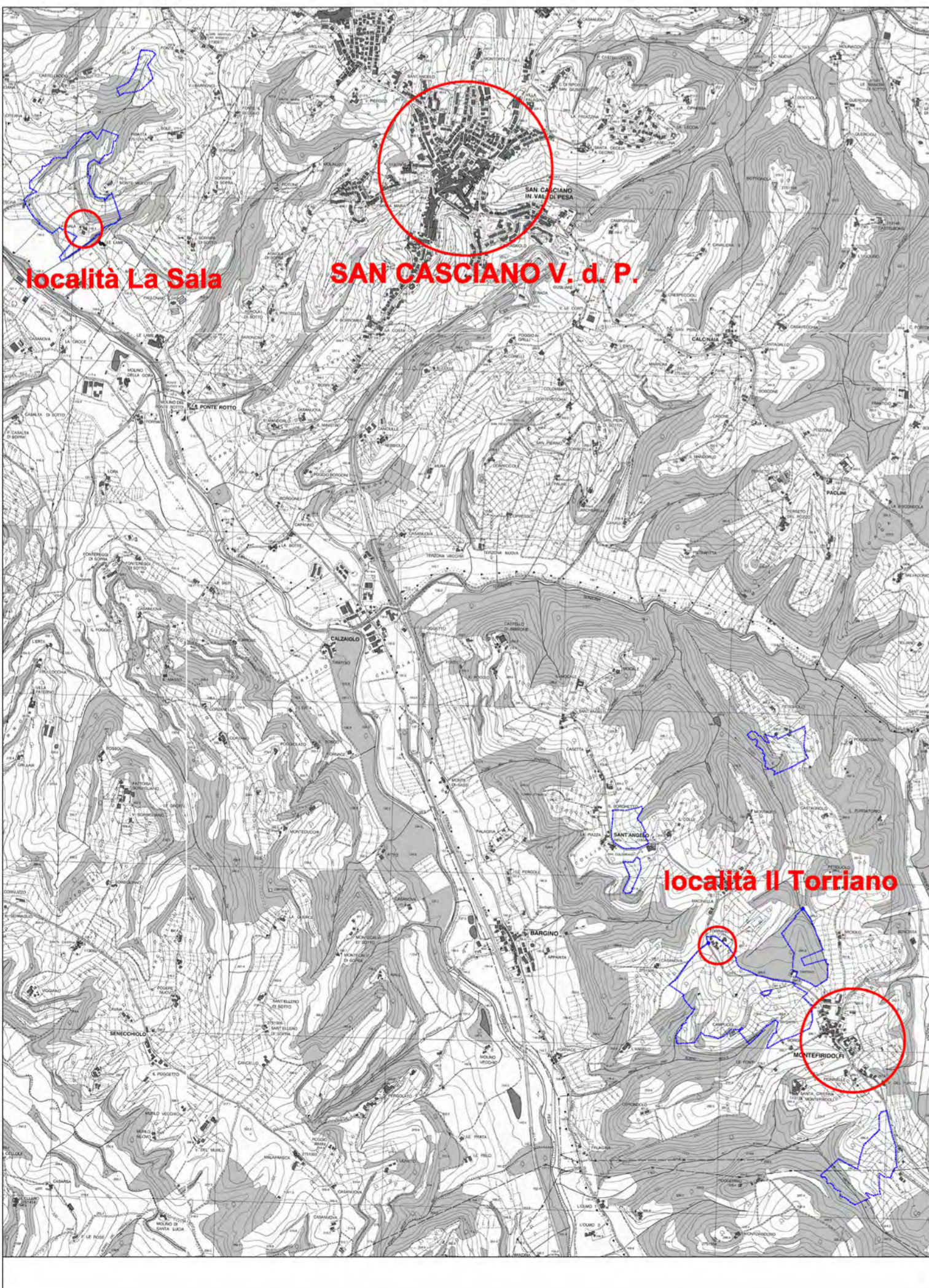


FOTO AEREA scala 1:7000 - LOCALITA' LA SALA

FOTO AEREA scala 1:7000 - LOCALITA' IL TORRIANO



C.T.R. scala 1:25000



C.T.R. scala 1:10000 - LOCALITA' IL TORRIANO

