



CITTÀ METROPOLITANA
DI FIRENZE

DIREZIONE VIABILITÀ AREA 1
MANUTENZIONE ZONA 1

**LAVORI DI MESSA IN SICUREZZA DELLE STRADE DI COMPETENZA
DELLA CITTÀ METROPOLITANA DI FIRENZE A SEGUITO DEGLI
EVENTI METEOROLOGICI DEL 14 E 15 MARZO 2025**

**SP 610 “SELICE – MONTANARA – IMOLESE”
Intervento al km 66+200, al km 64+800 e al km 63+800**

INTERVENTI DI SOMMA URGENZA

CUP B87H25000610005

Impresa individuata: Franchini Marino Figli & G S.r.l.

Relazione Tecnica e Quadro Economico

Sommario

1.PREMESSA	3
2. INQUADRAMENTO DELL'AREA E DESCRIZIONE DELL'INTERVENTO.....	4
3. DOCUMENTAZIONE FOTOGRAFICA	7
4. TEMPI DI ESECUZIONE.....	9
5. QUADRO ECONOMICO	9

1.PREMESSA

A seguito delle abbondanti precipitazioni avvenute nei giorni 14 e 15 marzo 2025 si sono verificati innumerevoli fenomeni di frane, smottamenti, dissesti delle sedi stradali, anche con distacco di masse lapidee, nel territorio della città Metropolitana.

Le precipitazioni, di elevata intensità, hanno altresì provocato isolamenti di frazioni, interruzioni di forniture di energia elettrica, chiusure di viabilità impattando sui centri abitati e sulla viabilità principale e secondaria.

Le strade di competenza interessate dagli eventi sono le SSPP 32, 41, 74, 87, 107, 117, 306, 477, 503, 551 e la SR302 nei territori dei comuni di Borgo San Lorenzo, Firenzuola, Marradi, Palazzuolo sul Senio e Reggello.

A seguito di detti eventi meteorologici il Presidente della Regione Toscana ha decretato lo stato di emergenza regionale ai sensi dell'art.24, comma 1 e comma 3 della L.R. 45/2020 con DPGR 40 del 19/03/2025.

La presente perizia segue il Verbale di Somma Urgenza del giorno 20/03/2025 con il coinvolgimento dell'impresa:

- Franchini Marino Figli & C. srl con sede in Via Borgo Santerno – Pioto 4174 Firenzuola (FI)

2. INQUADRAMENTO DELL'AREA E DESCRIZIONE DELL'INTERVENTO

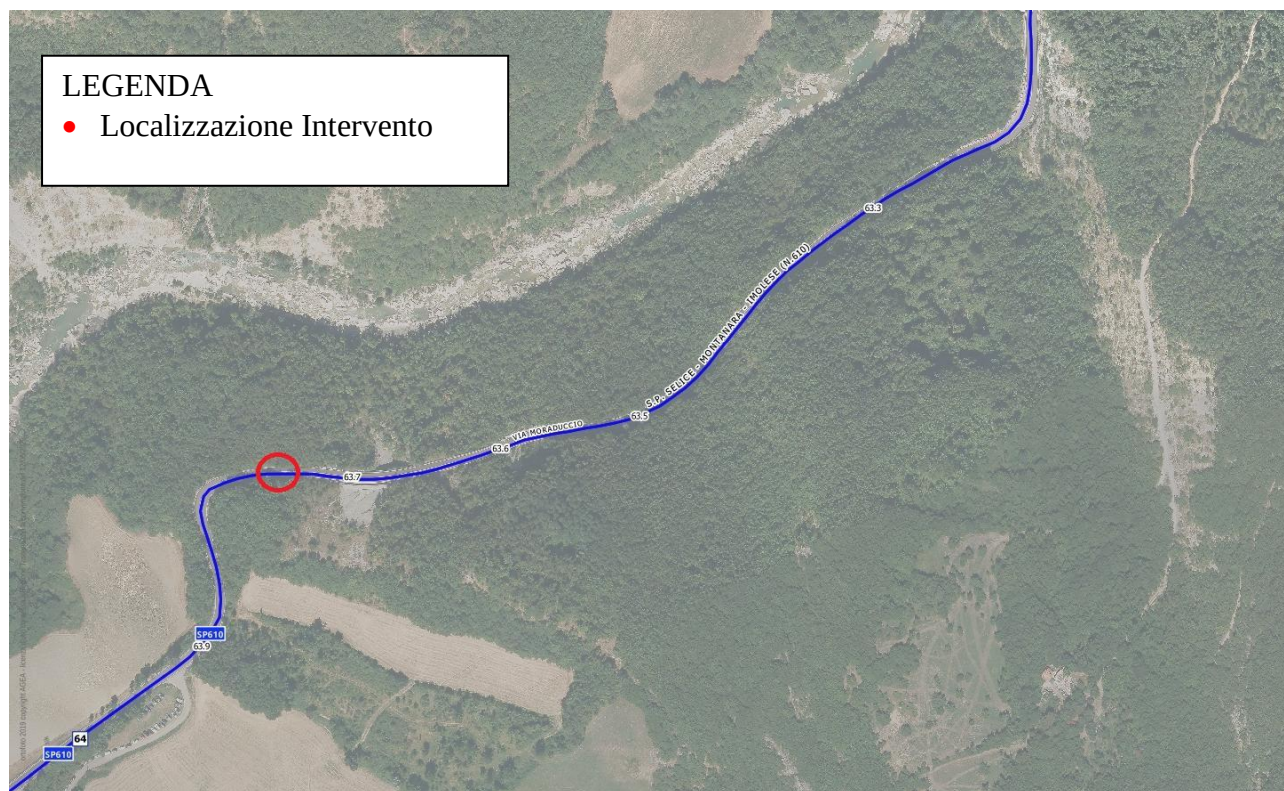


Figura 1 Corografia intervento 1

Intervento 1: Riferimenti S.O.U.P.: codice 0113/1399 – coordinate 44.157139- 11.459309

SP 610 –al km 63+800 – Comune di Firenzuola

Situazione iniziale riscontrata: *Viene riscontrata una frana di valle che interferisce, lesionandola, sulla carreggiata stradale*

Interventi necessari da eseguire: *Si rende necessario, previa rimozione del materiale in distacco/frana, procedere alla riprofilatura della scarpata ed inserimento di gabbioni metallici di contenimento e successive opere di ripristino sulla sede stradale in prossimità dell'intervento.*

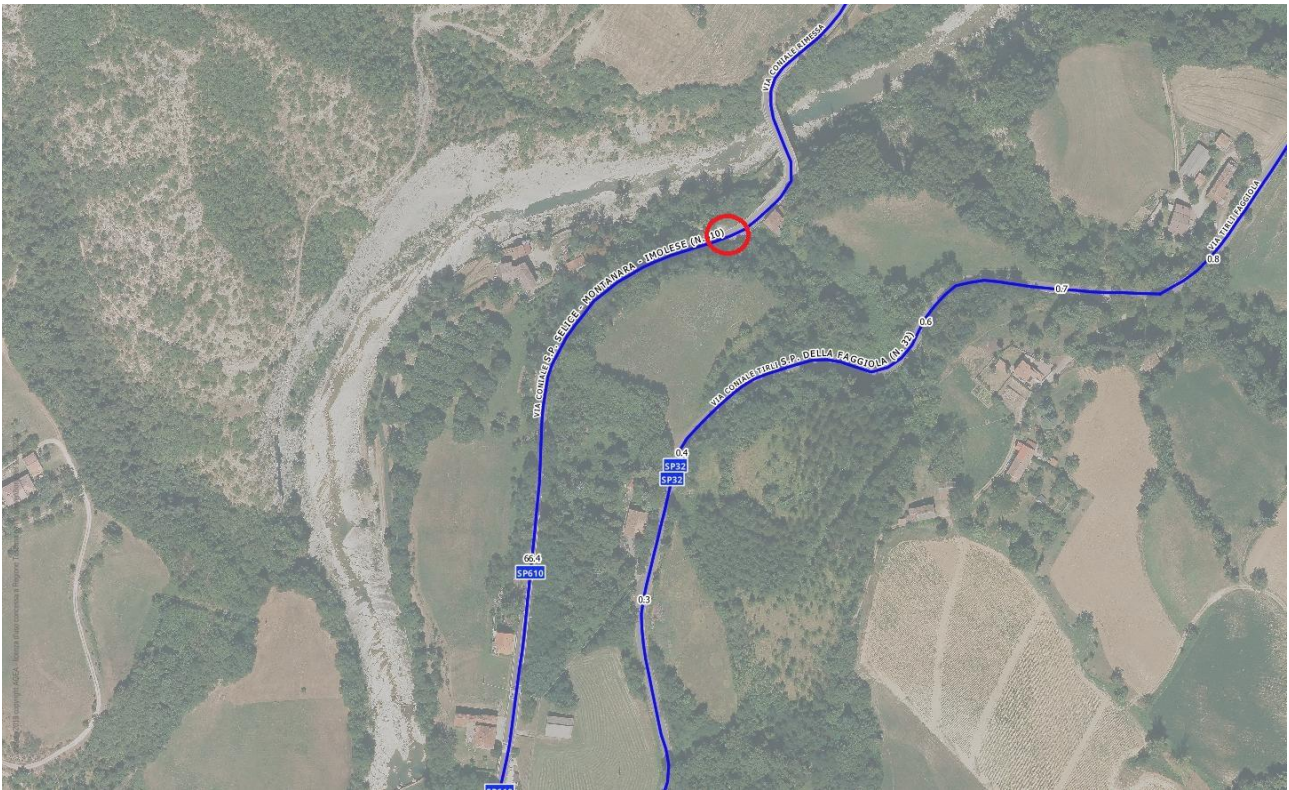


Figura 3 Corografia intervento 3

Intervento 3: Riferimenti S.O.U.P.: codice 0113/1399 – coordinate 44.157139- 11.459309

SP 610 –al km 66+200 – Comune di Firenzuola

Situazione iniziale riscontrata: *Viene riscontrata una frana di monte che interferisce sul normale traffico veicolare a causa di abbondante materiale scivolato sulla carreggiata stradale.*

Interventi necessari da eseguire: *Si rende necessario, previa rimozione del materiale in distacco/frana, procedere alla riprofilatura della scarpata ed inserimento di gabbioni metallici di contenimento e successive opere di ripristino sulla sede stradale in prossimità dell'intervento.*

3. DOCUMENTAZIONE FOTOGRAFICA



Foto 1: SP 610 km 63+800 frana di valle con danneggiamento della sede stradale



Foto 2: SP 610 km 63+800 frana di valle con danneggiamento della sede stradale



Foto 3: SP 610 km 64+800 frana di valle con danneggiamento della sede stradale



Foto 4: SP 610 km 66+200 frana di valle con danneggiamento della sede stradale

4. TEMPI DI ESECUZIONE

Il tempo utile per ultimare tutti i lavori è fissato in giorni 100 (cento) naturali consecutivi e continui decorrenti dalla data del Verbale di Somma urgenza, corrispondente alla consegna dei lavori

5. QUADRO ECONOMICO

NATURA	VOCI	%	AFFIDAMENTO
LAVORI	Importo lavori		196.399,42 €.
	di cui manodopera		53.300,93 €.
	Importo soggetto a ribasso		188.155,12 €.
	Oneri sicurezza non soggetti a ribasso		8.244,30 €.
	Ribasso offerto del 20,00%		37.631,02 €.
	A) Totale Lavori		158.768,40 €.
SOMME A DISPOSIZIONE	Imprevisti ed arrotondamento		3.127,18 €.
	Incentivi per funzioni tecniche - art. 113 D.Lgs. 50/2016		3.175,37 €.
	Iva 22% sui lavori		34.929,05 €.
	B) Totale somme a disposizione		41231,60 €
	Importo complessivo dei lavori (A+B)		200.000,00 €.

Firenze, 07.04.2025

Il R.U.P.
Geom. Alessio Landi

