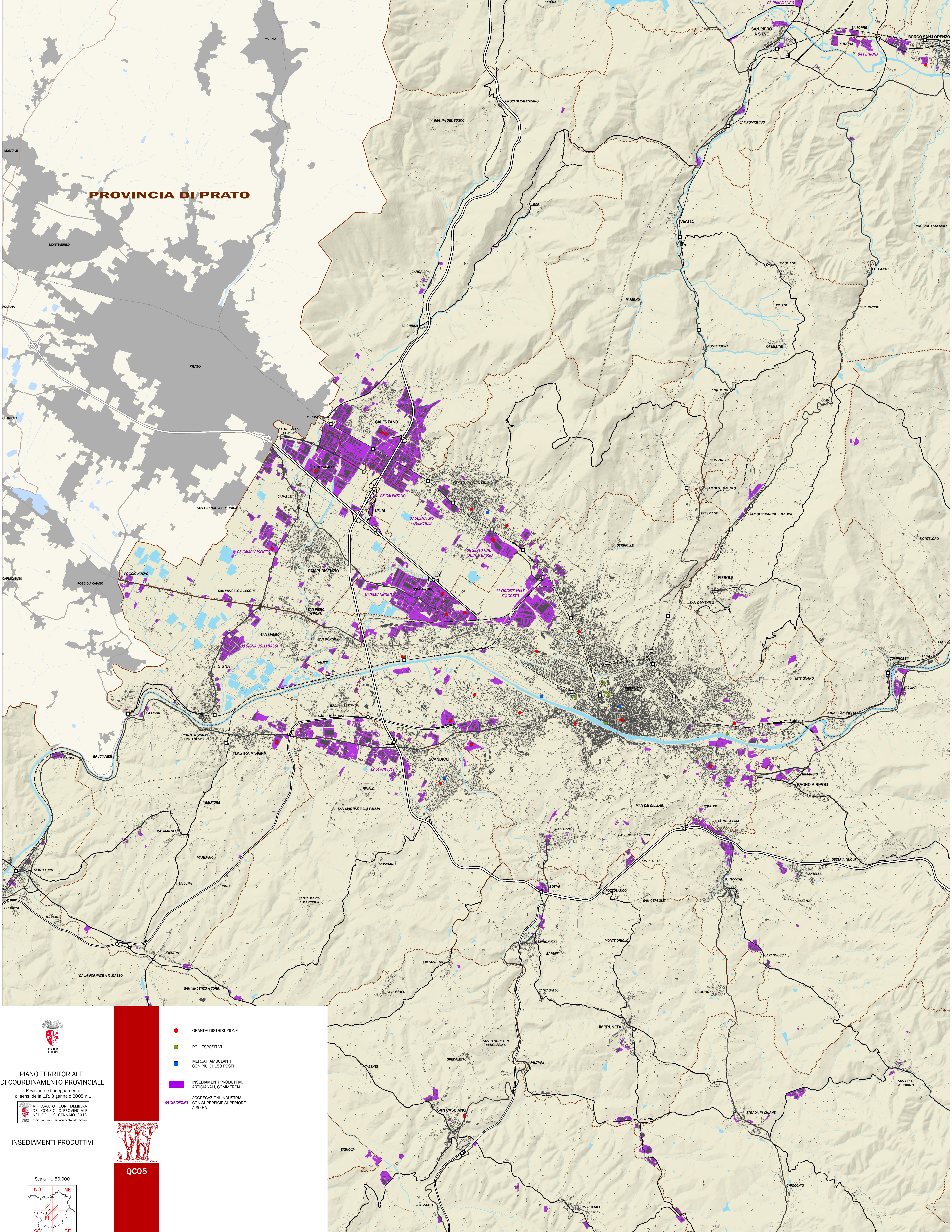
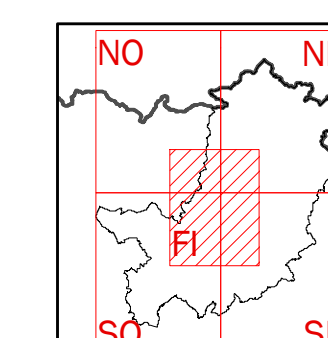


PROVINCIA DI PRATO




**PIANO TERRITORIALE
 DI COORDINAMENTO PROVINCIALE**
 Revisione ed adeguamento
 ai sensi della L.R. 3 gennaio 2005 n.1
 APPROVATO CON DELIBERA
 DEL CONSIGLIO PROVINCIALE
 N°1 DEL 10 GENNAIO 2013
copia conforme al documento informativo

- GRANDE DISTRIBUZIONE
- POLI ESPOSITIVI
- MERCATI AMBULANTI
CON PIU' DI 150 POSTI
- INSEDIAMENTI PRODUTTIVI,
ARTIGIANALI, COMMERCIALI
- AGGREGAZIONI INDUSTRIALI
CON SUPERFICIE SUPERIORE
A 30 HA

INSEDIAMENTI PRODUTTIVI
 Scala 1:50.000

QC05