



# PIANO TERRITORIALE DI COORDINAMENTO PROVINCIALE

Revisione ed adeguamento ai sensi della L.R. 3 gennaio 2005 n.1

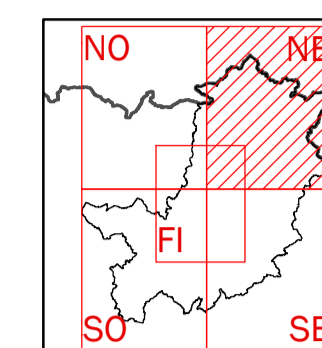
APPROVATO CON DELIBERA DEL CONSIGLIO PROVINCIALE N°1 DEL 10 GENNAIO 2013 copia conforme al documento informatico

## INFRASTRUTTURE E IMPIANTI TECNOLOGICI



QC08.4

Scala 1:50.000



- LEGENDA**
- AZIENDE A RISCHIO DI INCIDENTE RILEVANTE (ARPAI)
  - BONIFICHE: SITI PRESENTI IN ANAGRAFE ED ARCHIVIO (AMM.NE PROV.LE)
  - DEPURATORI CON CAPACITA' DEPURATIVA MAGGIORE O UGUALE A 2000 A.E.
  - ELETTRODOTTI TERNA E RFI: LINEE AD ALTA TENSIONE
  - METANODOTTI SNAM
  - DELIMITAZIONE DEI CENTRI ABITATI
  - FASCE DI RISPETTO STRADALE
  - AEROPORTO
  - CONVO DI VOLO
  - PISTA ESISTENTE

