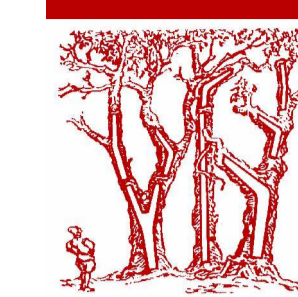




PIANO TERRITORIALE DI COORDINAMENTO PROVINCIALE

Revisione ed adeguamento ai sensi della L.R. 3 gennaio 2005 n.1

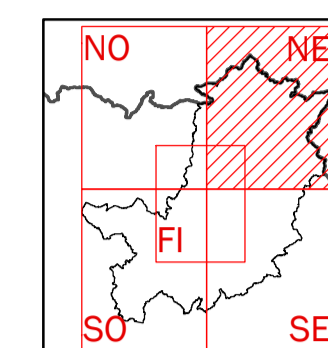
APPROVATO CON DELIBERA DEL CONSIGLIO PROVINCIALE N°1 DEL 10 GENNAIO 2013
copia conforme di documento informatico



QC06

AREE ESTRATTIVE

Scala 1:50.000



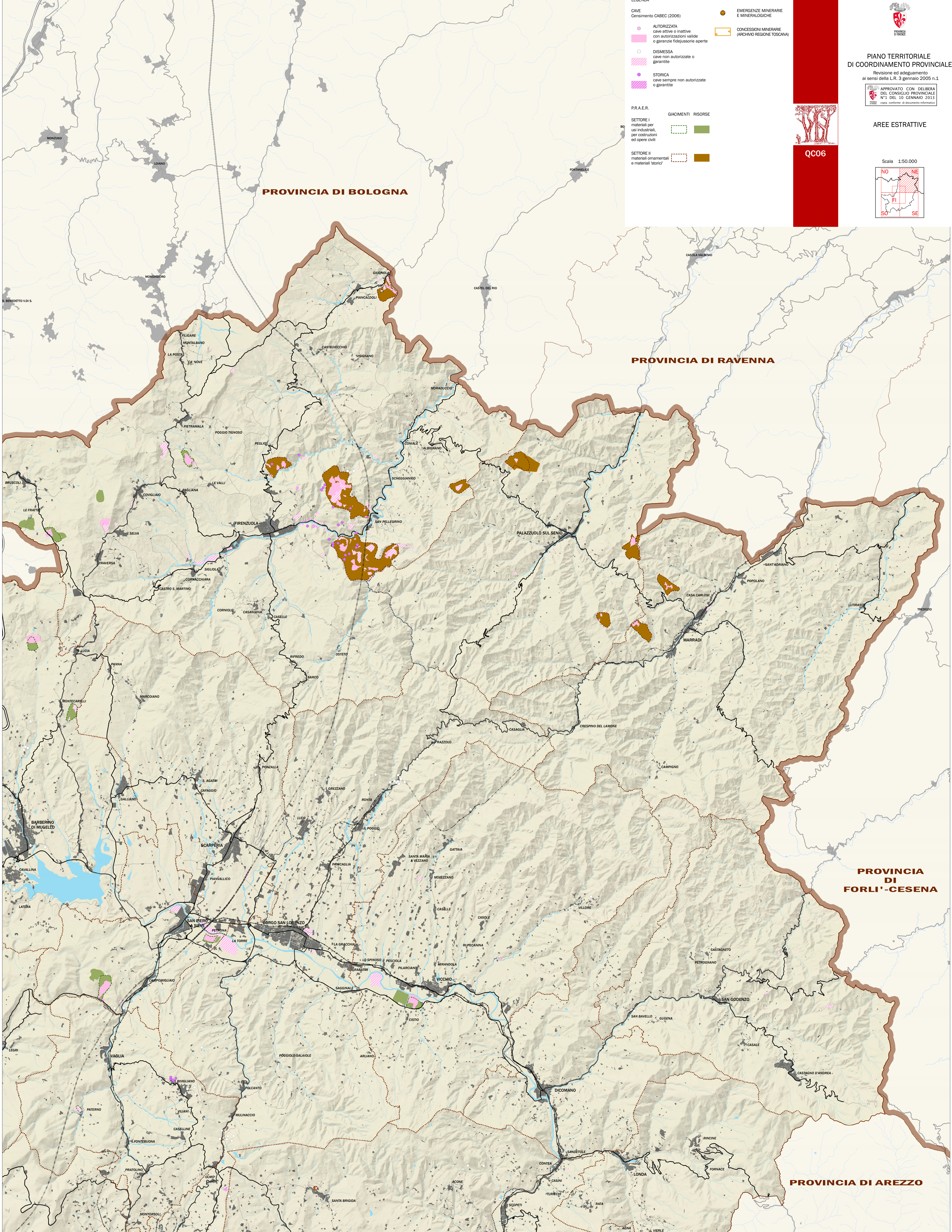
LEGENDA

- CAVE**
Censimento CABEC (2006)
- AUTORIZZATA
cave attive o inattive con autorizzazioni valide o garanzie fidejussorie aperte
 - DISMESSA
cave non autorizzate o garantite
 - STORICA
cave sempre non autorizzate o garantite

- EMERGENZE MINERARIE E MINERALOGICHE
- CONCESSIONI MINERARIE (ARCHIVIO REGIONE TOSCANIA)

- P.R.A.E.R.**
- SETTORE I**
materiali per usi industriali, per costruzioni ed opere civili
- SETTORE II**
materiali ornamentali e materiali "storici"

- GIACIMENTI RISORSE**
- -



PROVINCIA DI BOLOGNA

PROVINCIA DI RAVENNA

PROVINCIA DI FORLÌ-CESENA

PROVINCIA DI AREZZO