



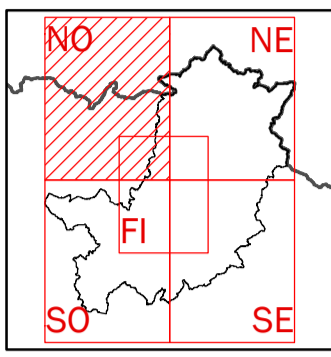
PIANO TERRITORIALE DI COORDINAMENTO PROVINCIALE

Revisione ed adeguamento ai sensi della L.R. 3 gennaio 2005 n.1

APPROVATO CON DELIBERA DEL CONSIGLIO PROVINCIALE N°1 DEL 10 GENNAIO 2013
copia conforme di documento informatico

RETI ECOLOGICHE

Scala 1:50.000



QC02

- LEGENDA**
- NODI**
Unità ecostimiche di alto valore naturalistico (aree nucleo) della rete
- AREE APERTE
 - BOSCHI
 - ZONE UMIDE
 - FIUMI
- PIETRE DA GIUADO**
Aree di collegamento ecologico discontinuo della rete
- ARBUSTETI (perimetrata)
 - ARBUSTETI (indicativa)
 - AREE APERTE (perimetrata)
 - AREE APERTE (indicativa)
 - BOSCHI (perimetrata)
 - BOSCHI (indicativa)
 - ZONE UMIDE (perimetrata)
 - ZONE UMIDE (indicativa)

- AREE DI ELEVATO VALORE NATURALISTICO**
Aree di collegamento ecologico discontinuo della rete poste lungo i corridoi
- AREE APERTE
 - BOSCHI
 - ZONE UMIDE
 - BOSCHI (indicativa)
 - ZONE UMIDE (indicativa)
- ZONE CUSINETTO**
Zone limitrofe ai nodi di ampiezza 2 km della rete dei boschi, delle aree aperte, degli arbusteti e delle zone umide
-
- CORRIDOIO ESTESO**
Aree di collegamento ecologico continuo della rete dei boschi, delle aree aperte, degli arbusteti e delle zone umide
-
- CORRIDOIO**
Tratto di collegamento ecologico continuo della rete dei fiumi
-

