



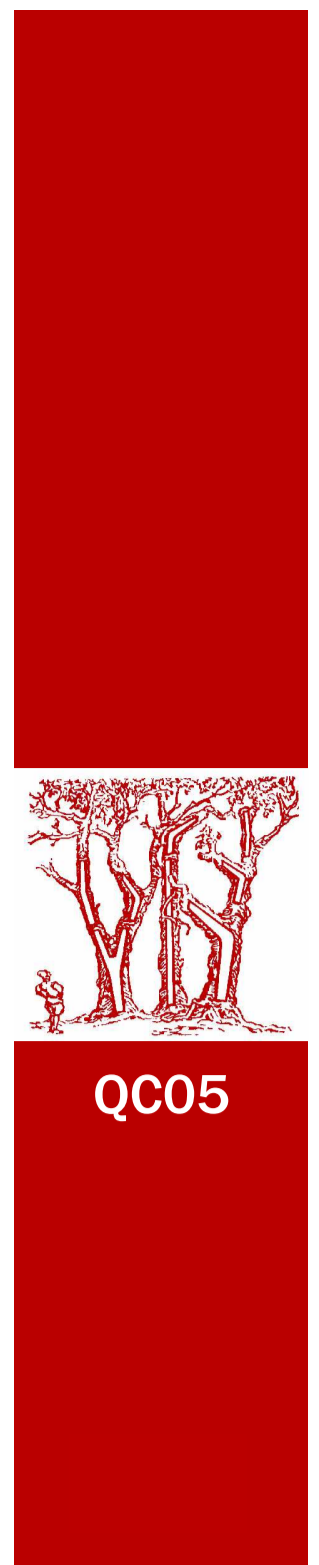
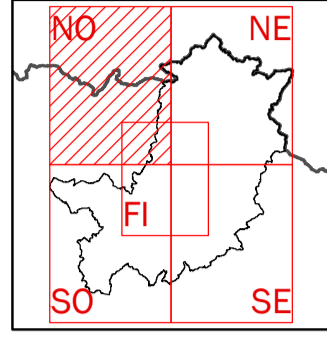
# PIANO TERRITORIALE DI COORDINAMENTO PROVINCIALE

Revisione ed adeguamento ai sensi della L.R. 3 gennaio 2005 n.1

APPROVATO CON DELIBERA DEL CONSIGLIO PROVINCIALE N°1 DEL 10 GENNAIO 2013  
Espl. conforme al documento informatico

## INSEDIAMENTI PRODUTTIVI

Scala 1:50.000



- LEGENDA**
- GRANDE DISTRIBUZIONE
  - POLI ESPOSITIVI
  - MERCATI AMBULANTI CON PIU' DI 150 POSTI
  - INSEDIAMENTI PRODUTTIVI ARTIGIANALI, COMMERCIALI
  - AGGREGAZIONI INDUSTRIALI CON SUPERFICIE SUPERIORE A 30 HA

