



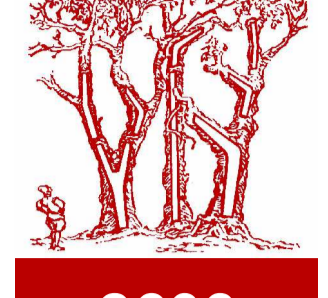
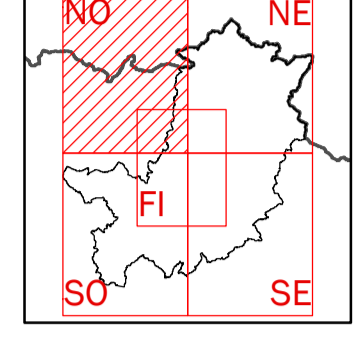
**PIANO TERRITORIALE
DI COORDINAMENTO PROVINCIALE**

Revisione ed adeguamento
ai sensi della L.R. 3 gennaio 2005 n.1

APPROVATO CON DELIBERA
DEL CONSIGLIO PROVINCIALE
N°1 DEL 10 GENNAIO 2013
copia conforme di documento informativo

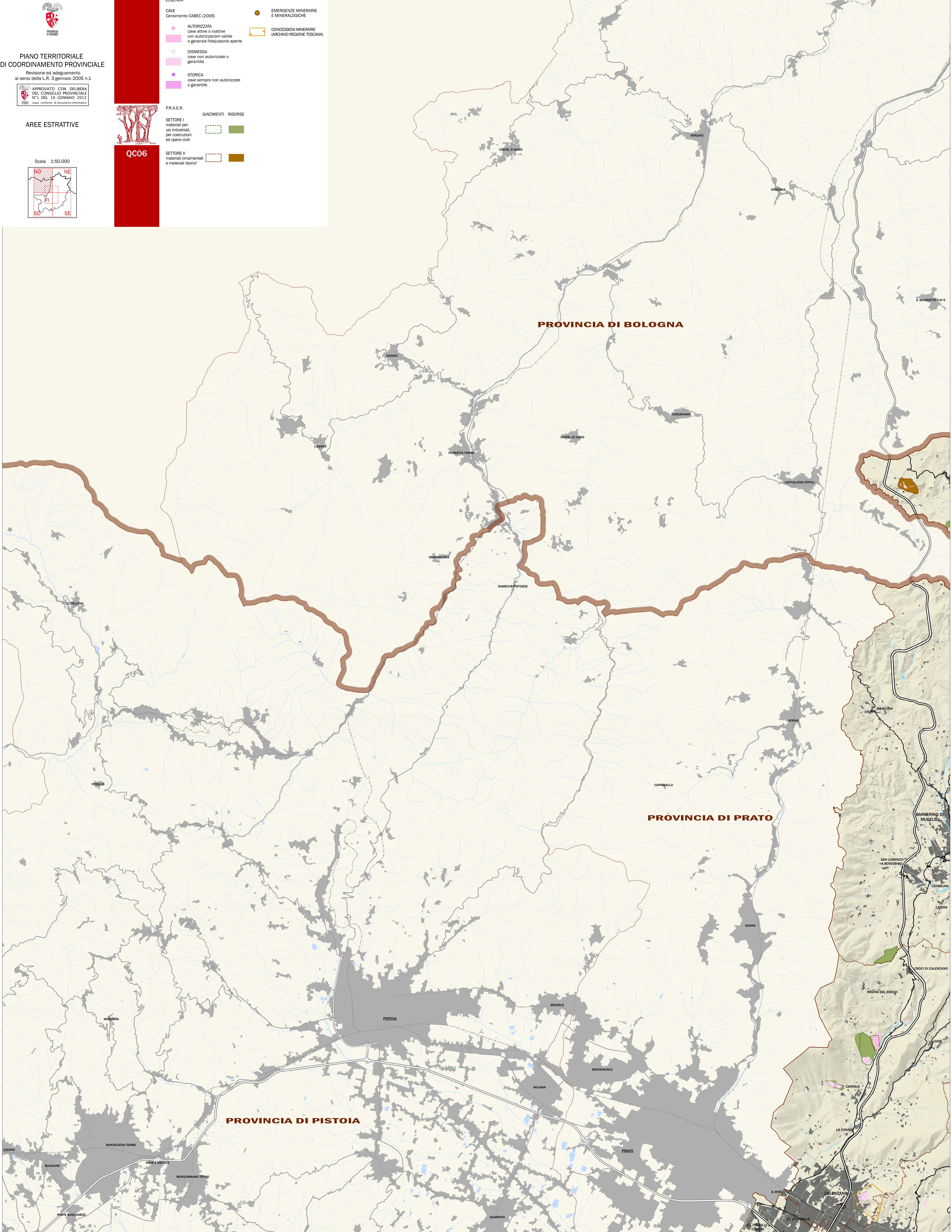
AREE ESTRATTIVE

Scala 1:50.000



QC06

- LEGENDA**
- CAVE**
Censimento CABEC (2006)
- **AUTORIZZATA**
cave attive o inattive
con autorizzazioni valide
o garanzie fidejussorie aperte
 - **DISMESSA**
cave non autorizzate o
garanzie
 - **STORICA**
cave sempre non autorizzate
o garanzie
- EMERGENZE MINERARIE
E MINERALOGICHE**
- CONCESSIONI MINERARIE
(ARCHIVIO REGIONE TOSCANA)**
- P.R.A.E.R.**
- SETTORE I**
materiali per
usi industriali,
per costruzioni
ed opere civili
- GIACIMENTI RISORSE**
- -
- SETTORE II**
materiali ornamentali
e materiali storici



PROVINCIA DI BOLOGNA

PROVINCIA DI PRATO

PROVINCIA DI PISTOIA