

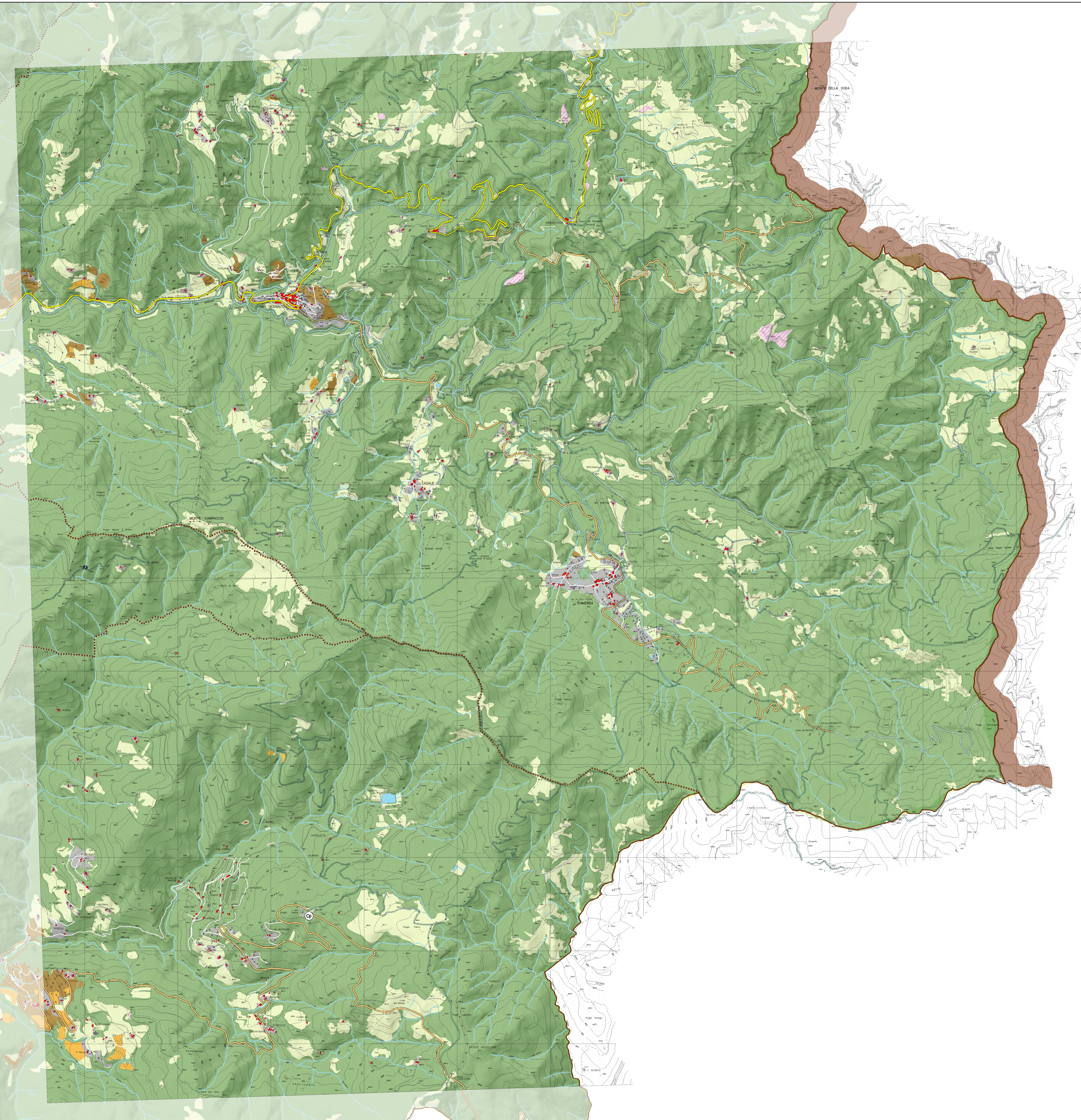
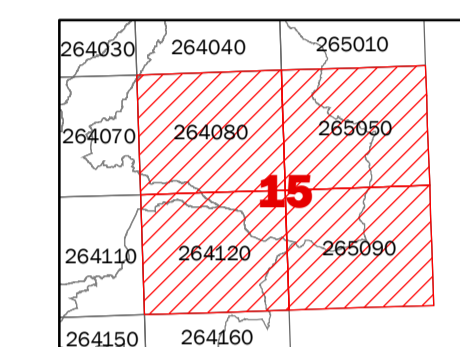


PIANO TERRITORIALE DI COORDINAMENTO PROVINCIALE

Revisione ed adeguamento
ai sensi della L.R. 3 gennaio 2005 n.1

CARTA DELLA STRUTTURA

Scala 1:20.000



LEGENDA

- | | |
|---|---|
| INFRASTRUTTURE TECNOLOGICHE | EDIFICI STORICI PRESENTI AL 1900 |
| (A) IMPIANTO DI POTABILIZZAZIONE | AREE URBANIZZATE * |
| (D) DEPURATORE | AREE PRODUTTIVE * (SUPERFICIE > 30 Ha) |
| (E) STAZIONE ELETTRICA O SOTTOSTAZIONE | CANTIERI * |
| PIANO RIFIUTI - IMPIANTI AUTORIZZATI E REALIZZATI EX ART.27/28 D.LGS.22/97 | AREE VERDI URBANE, AREE RICREATIVE E SPORTIVE * |
| (CO) COMPOSTAGGIO | VIGNETI * |
| (D) DISCARICA | OLIVETI * |
| (TE) TRATTAMENTO TERMICO | AREE BOSCADE VINCOLATE |
| PTC VIGENTE- ATTREZZATURE SOVRACOMUNALI (ART.24) | LAGHI, INVASI, CORSI D'ACQUA |
| (C) CULTURA | ALTRE AREE NON URBANIZZATE * |
| (Ca) PENITENZIARI | |
| (CP) CAMPEGGI | |
| (H) SANITA' | |
| (PA) PUBBLICA AMMINISTRAZIONE | VIABILITA' |
| (R) STRUTTURE RICREATIVE | AREOPORTO, AVIOSUPERFICIE |
| (S) SCUOLA | ELISUPERFICIE |
| (SP) SPORT | STAZIONE FERROVIARIA |
| (U) UNIVERSITA' | LINEA FERROVIARIA ALTA VELOCITA' |
| (Y) PARCHI PUBBLICI | LINEA FERROVIARIA ALTA VELOCITA' IN GALLERIA |
| | ALTRA LINEA FERROVIARIA |
| | ALTRA LINEA FERROVIARIA IN GALLERIA |
| ATTIVITA' COMMERCIALI | AUTOSTRADA |
| (GD) GRANDE DISTRIBUZIONE | SGC |
| (E) POLI ESPOSITIVI | SS, SR, SP DI INTERESSE REGIONALE |
| (MG) MERCATI GENERALI | SP |
| (M) MERCATI AMBULANTI CON PIU' DI 150 POSTI | RETE ESCURSIONISTICA |
| ATTIVITA' ESTRATTIVE (censimento CABEC) | LIMITI AMMINISTRATIVI |
| (CA) CAVA ATTIVA | COMUNE |
| (CD) CAVA DISMESSA | PROVINCIA |
| (CS) CAVA STORICA | REGIONE |

* Dato geografico indicativo tratto dalla Carta di Uso del Suolo della Provincia di Firenze (2004). In corso di verifica.

APPROVATO CON DELIBERA
DEL CONSIGLIO PROVINCIALE
N°1 DEL 10 GENNAIO 2013
copia conforme di documento informatico

