

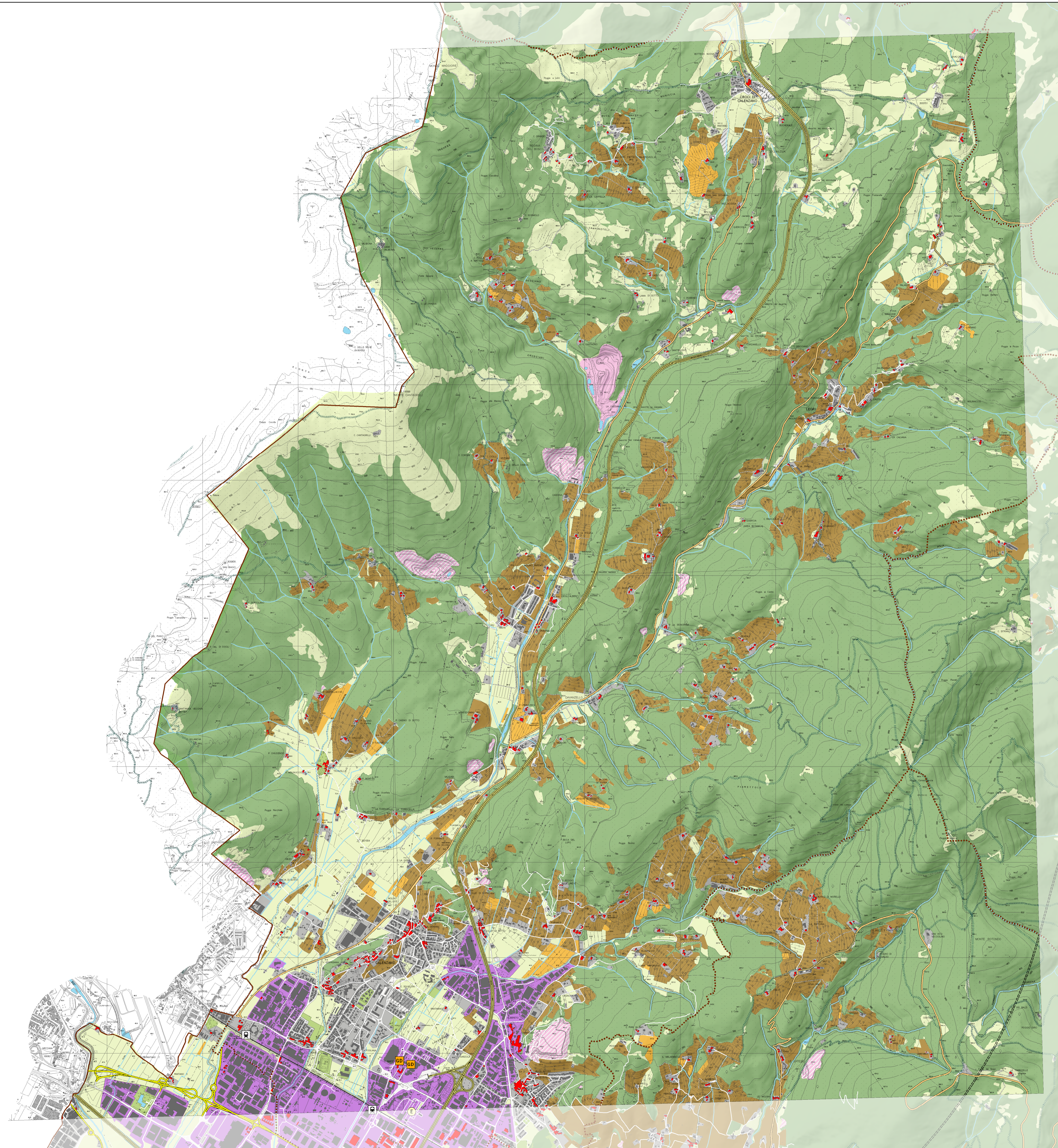
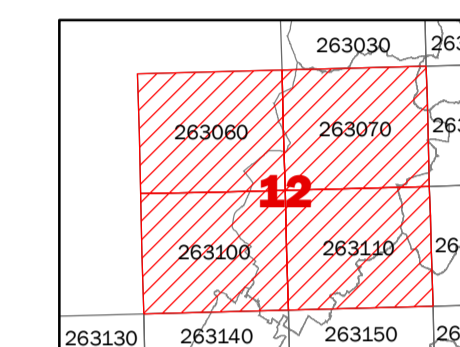


# PIANO TERRITORIALE DI COORDINAMENTO PROVINCIALE

Revisione ed adeguamento  
ai sensi della L.R. 3 gennaio 2005 n.1

## CARTA DELLA STRUTTURA

Scala 1:20.000



### LEGENDA

- |   |   |
|---|---|
| <b>INFRASTRUTTURE TECNOLOGICHE</b>  | <b>EDIFICI STORICI PRESENTI AL 1900</b>         |
| (A) IMPIANTO DI POTABILIZZAZIONE  | AREE URBANIZZATE *                              |
| (D) DEPURATORE  | AREE PRODUTTIVE * (SUPERFICIE > 30 Ha)          |
| (E) STAZIONE ELETTRICA O SOTTOSTAZIONE  | CANTIERI *                                      |
| <b>PIANO RIFIUTI - IMPIANTI AUTORIZZATI E REALIZZATI EX ART.27/28 D.LGS.22/97</b> | AREE VERDI URBANE, AREE RICREATIVE E SPORTIVE * |
| (CD) COMPOSTAGGIO   | VIGNETI *                                       |
| (D) DISCARICA   | OLIVETI *                                       |
| (TE) TRATTAMENTO TERMICO  | AREE BOScate VINCOLATE                          |
| <b>PTC VIGENTE- ATTREZZATURE SOVRACOMUNALI (ART.24)</b>                           | LAGHI, INVASI, CORSI D'ACQUA                    |
| (C) CULTURA   | ALTRE AREE NON URBANIZZATE *                    |
| (Ca) PENITENZIARI   | <b>VIABILITA'</b>                               |
| (CP) CAMPEGGI   | AREOPORTO, AVIOSUPERFICIE                       |
| (H) SANITA'   | ELISUPERFICIE                                   |
| (PA) PUBBLICA AMMINISTRAZIONE   | STAZIONE FERROVIARIA                            |
| (R) STRUTTURE RICREATIVE  | LINIA FERROVIARIA ALTA VELOCITA'                |
| (S) SCUOLA  | LINIA FERROVIARIA ALTA VELOCITA' IN GALLERIA    |
| (SP) SPORT  | ALTRA LINEA FERROVIARIA                         |
| (U) UNIVERSITA'   | ALTRA LINEA FERROVIARIA IN GALLERIA             |
| (Y) PARCHI PUBBLICI   | AUTOSTRADA                                      |
| <b>ATTIVITA' COMMERCIALI</b>  | SGC   |
| (GD) GRANDE DISTRIBUZIONE   | SS, SR, SP DI INTERESSE REGIONALE               |
| (E) POLI ESPOSITIVI   | SP  |
| (MG) MERCATI GENERALI   | RETE ESCURSIONISTICA                            |
| (M) MERCATI AMBULANTI CON PIU' DI 150 POSTI                                       |   |
| <b>ATTIVITA' ESTRATTIVE (censimento CABEC)</b>                                    | <b>LIMITI AMMINISTRATIVI</b>                    |
| (CA) CAVA ATTIVA  | COMUNE  |
| (CD) CAVA DISMESSA  | PROVINCIA                                       |
| (CS) CAVA STORICA   | REGIONE   |

\* Dato geografico indicativo tratto dalla Carta di Uso del Suolo della Provincia di Firenze (2004). In corso di verifica.

APPROVATO CON DELIBERA  
DEL CONSIGLIO PROVINCIALE  
N°1 DEL 10 GENNAIO 2013  
copia conforme di documento informatico

