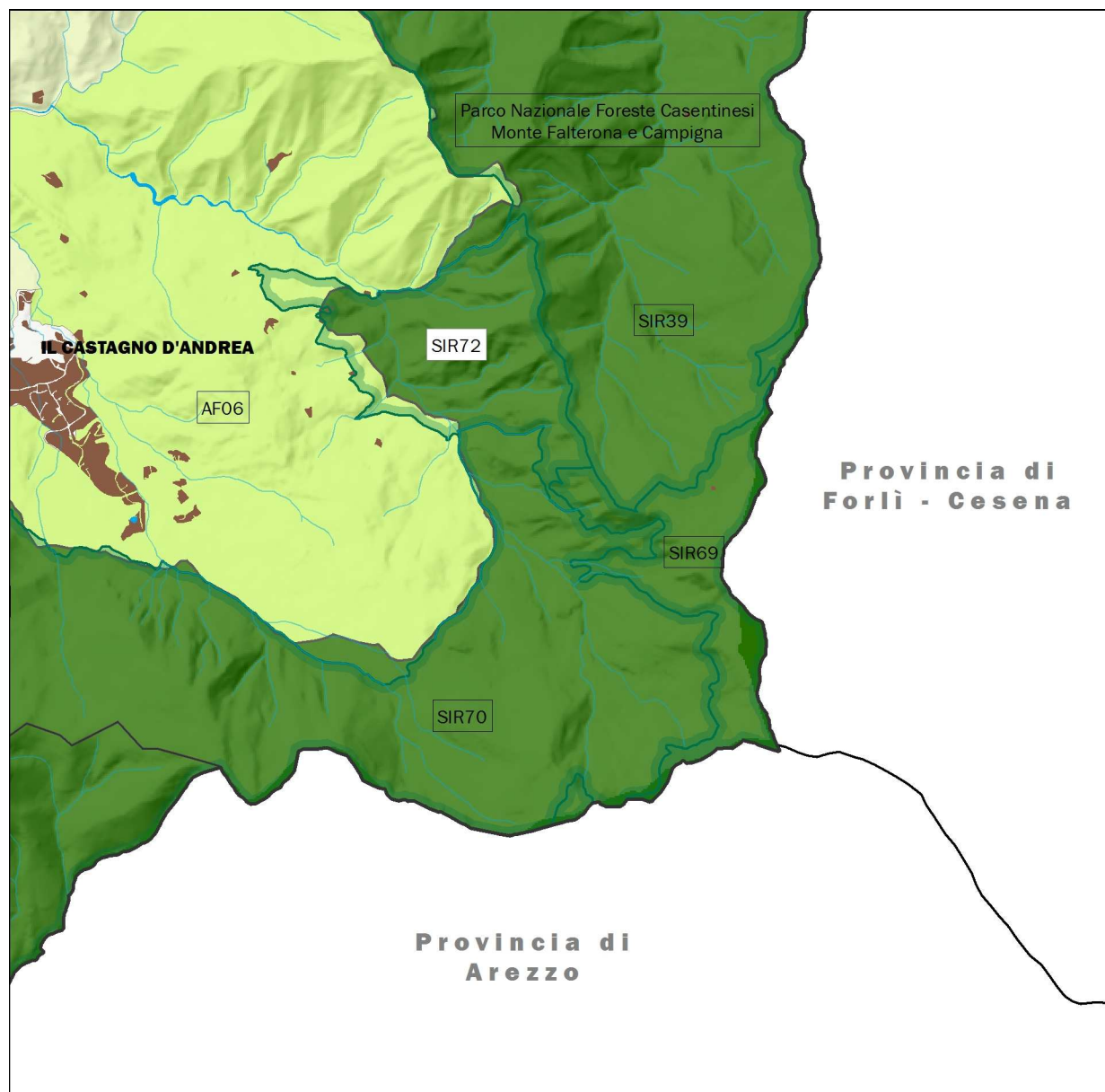


## SIR 72 (IT5180004) – CAMALDOLI, SCODELLA, CAMPIGNA, BADIA PRATAGLIA



**COMUNI**<sup>1</sup>: S. Godenzo.

**ESTENSIONE COMPLESSIVA DEL SIR 72:** 2.156,65 ha

**CONTESTO:**

PIT - Ambito di paesaggio n°9 (Mugello).

PTCP -S.T. della Val di Sieve.

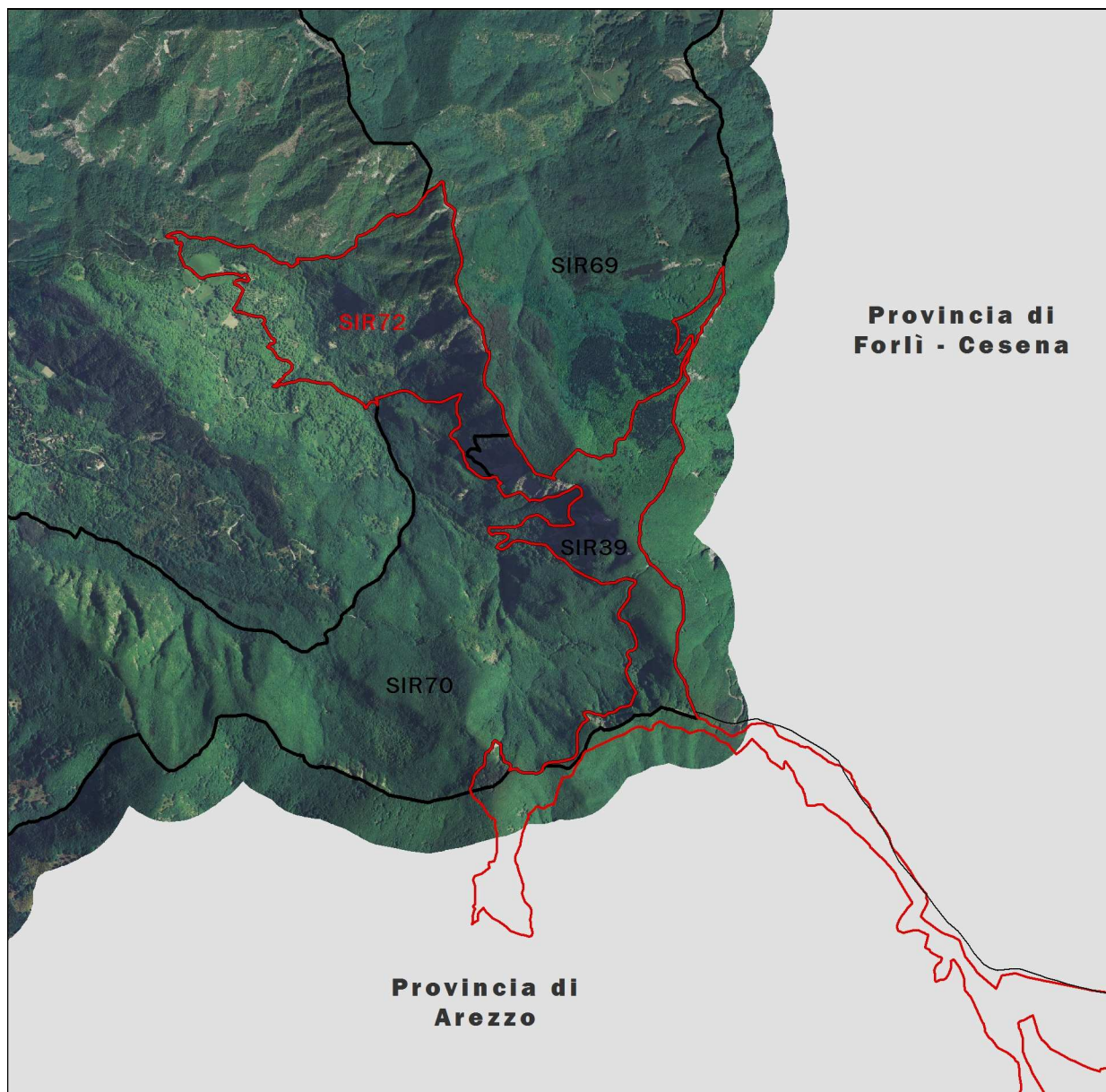
### PRESENZA DI AREE PROTETTE:

Sito interamente compreso nel Parco Nazionale *Foreste Casentinesi, Monte Falterona e Campigna*. Parte del sito è compreso nelle Riserve Statali *Camaldoli e Badia Prataglia*.

### DESCRIZIONE

Il sito è caratterizzato da boschi di latifoglie mesofile a dominanza di faggio, boschi misti di faggio e abete bianco, rimboschimenti di conifere, prati secondari e arbusteti. Il sito si compone di aree con elevata naturalità, caratterizzata da formazioni forestali mature e continue di notevole valore naturalistico.

<sup>1</sup> Oltre al comune citato, sono compresi nel SIR 72 anche i comuni di Poppi, Pratovecchio e Stia della Provincia di Arezzo.





**PRINCIPALI ELEMENTI DI CRITICITÀ (Delib. G.R. n° 644/2004).**

**Interni al sito**

- situazioni di cenosi arboree con stato fitosanitario non favorevole, con particolare riferimento ai “danni di nuovo tipo”;
- abbandono delle attività zootecniche tradizionali, con drastica riduzione delle aree aperte;
- incremento delle presenze turistiche, con possibile disturbo alla fauna e locali fenomeni di erosione del suolo in prossimità della sentieristica;
- presenza di importanti assi stradali;
- elevata presenza di ungulati.

**Esterni al sito**

- uccisioni illegali di lupo;
- diffusa cessazione/riduzione del pascolo nelle aree montane appenniniche, con aumento della frammentazione degli *habitat* per le specie legate alle praterie.

**PRINCIPALI MISURE DI CONSERVAZIONE DA ADOTTARE**

**Principali obiettivi di conservazione**

- a) mantenimento degli elevati livelli di naturalità e dello scarso disturbo antropico;
- b) miglioramento delle caratteristiche ecologiche del soprassuolo arboreo;
- c) mantenimento delle cenosi prative secondarie.

**Indicazioni per le misure di conservazione**

- misure gestionali finalizzate al mantenimento delle aree aperte di crinale;
- verifica/adequamento dei piani di gestione forestale agli obiettivi di conservazione del sito, in modo da garantire il mantenimento delle formazioni miste di abete bianco e faggio, la conservazione delle fasi mature e senescenti, salvaguardando gli alberi di grosse dimensioni e marcescenti, il mantenimento di parcelle di abetine mature pure, anche se di origine artificiale (*habitat* di *Certhia familiaris*);
- esame dell’impatto causato dal turismo escursionistico e adozione delle misure normative o gestionali eventualmente opportune.

**Necessità di Piano di Gestione specifico del sito.**

Non necessario. La presenza di Riserve Statali, lo strumento di Piano del Parco Nazionale delle Foreste Casentinesi e le previsioni di Area Contigua dovrebbero garantire il raggiungimento degli obiettivi di cui sopra.

**Necessità di piani di settore.**

Non necessari.