



PUMS



città
metropolitana
di **firenze**



Percorso partecipativo

Fase I

**Ascolto del
territorio**

Individuazione
Ranking obiettivi



Fase II

**Orienteering
strategico**

Condivisione
Strategie

Percorso partecipativo



Fase II

Orienteering strategico

**I. Tavoli collaborativi
per le strategie**

**II. Passeggiata
esplorativa**

La Città Metropolitana di Firenze
Invita all'Evento

Verso il PUMS

Tavoli collaborativi per le strategie di Piano



venerdì 29 marzo 2019

dalle ore 9.00 alle ore 12.00

Palazzo Medici Riccardi, via Cavour 1, Firenze

Evento rivolto agli **stakeholder** di tutti i Comuni afferenti al territorio metropolitano fiorentino.

I soggetti sono invitati a partecipare a dei **tavoli di lavoro** volti all'**individuazione dei principali contenuti strategici del PUMS** in relazione agli obiettivi emersi come prioritari dalla fase di ascolto.

Tavolo 1 -Efficacia ed efficienza del sistema della mobilità

Tavolo2- Sostenibilità energetica e ambientale

Tavolo3- Sicurezza della mobilità stradale

Tavolo 4- Accessibilità e sostenibilità socio-economica



Verso il PUMS

Passeggiate Metropolitane

Dal territorio metropolitano a Palazzo Medici Riccardi

sabato 23 marzo 2019

dalle ore 8.30 alle ore 13.00

Un incontro **itinerante**.

Un'occasione di confronto, coinvolgimento e ascolto della cittadinanza sui temi della mobilità in un evento che attraversa il territorio.

Evento rivolto a tutti i **cittadini** dei Comuni afferenti al territorio metropolitano fiorentino.

Un viaggio nel territorio attraverso **cinque itinerari** da percorrere **con diverse modalità di trasporto** e con punti di partenza dislocati in diverse aree del territorio metropolitano.

Un'importante occasione per recepire **spunti e suggerimenti** da parte della cittadinanza



Obiettivo

L'obiettivo di questo itinerario è quello di raccogliere, attraverso il vostro punto di vista, osservazioni legate al sistema della mobilità e in particolare all'utilizzo di più mezzi di trasporto per spostarvi nel territorio metropolitano dalla zona del Mugello e della Piana Fiorentina verso la città di Firenze. Vi invitiamo ad utilizzare il diario di viaggio che avete a disposizione per annotare le vostre impressioni durante le tappe previste nel percorso. Per qualunque cosa potete fare affidamento sul facilitatore che vi accompagnerà per tutto il viaggio.



Barberino di Mugello

Ritrovo ore 9.10 Fermata Bus 301 in via 1 Maggio (vicino alla COOP)
Partenza ore 9.30 in bus

Calenzano

Ritrovo ore 10.00 Fermata - CAL057 Bus 301 in via Giacomo Puccini (lato opposto al Comando dei Carabinieri)
Partenza ore 10.05 in bus

Sesto Fiorentino

Ritrovo ore 10.10 Fermata - SFN014 Bus 301 in Piazza Vittorio Veneto (lato opposto alla COOP)
Partenza ore 10.17 in bus

Firenze - Piazza Dalmazia

Arrivo ore 10.30 Piazza Dalmazia
Partenza ore 10.40 in tramvia

Firenze SMN

Arrivo ore 11.00 Stazione Firenze SMN
Partenza ore 11.20 a piedi

Palazzo Medici Riccardi

Arrivo ore 11.30

Mugello e Piana Fiorentina

Dal territorio metropolitano a Palazzo Medici Riccardi



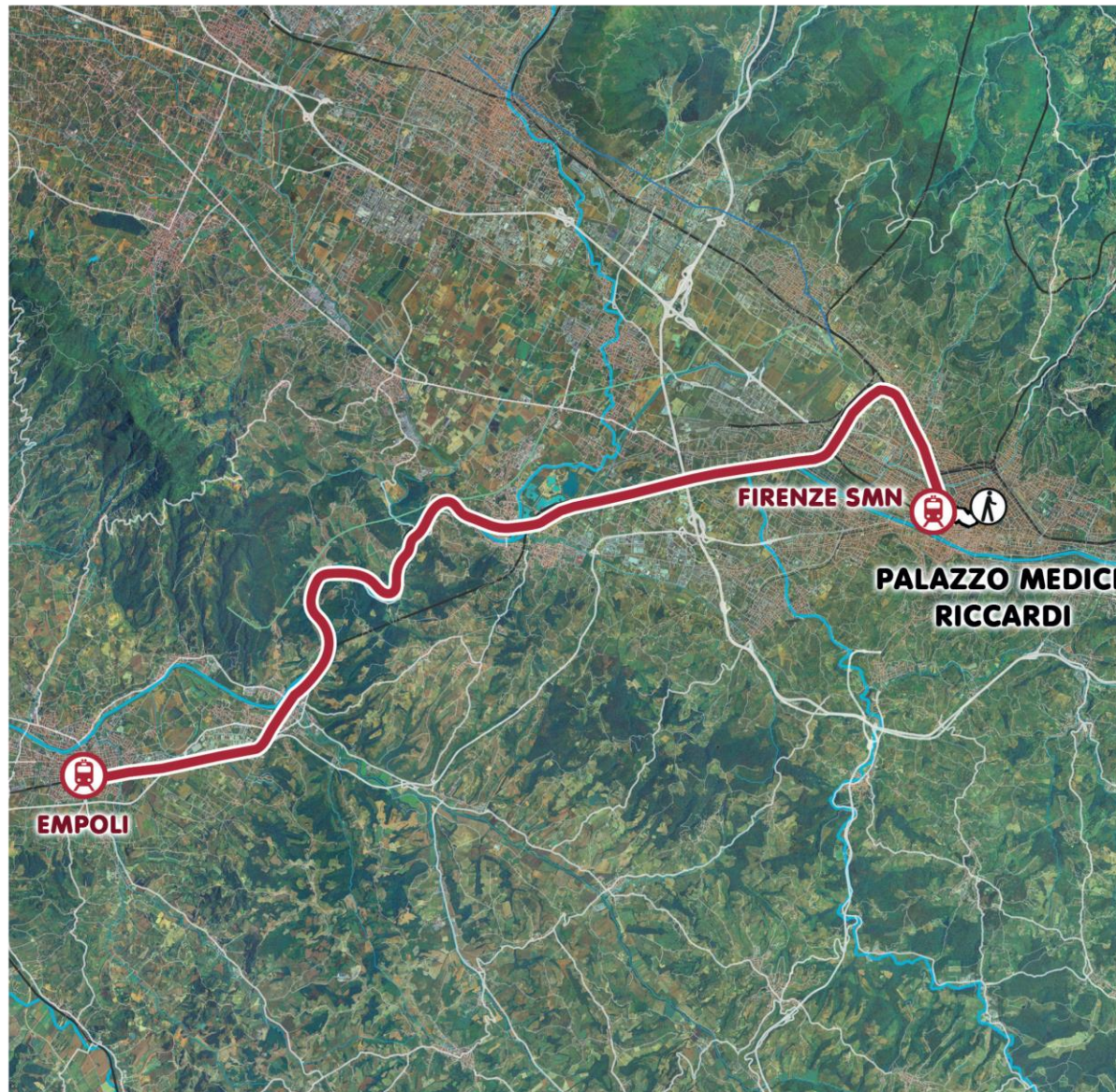
Obiettivo

L'obiettivo di questo itinerario è quello di raccogliere, attraverso il vostro punto di vista, osservazioni legate al sistema della mobilità e in particolare all'accessibilità ai mezzi e ai percorsi per spostarvi nel territorio metropolitano dalla zona dell'Empolese Valdelsa verso la città di Firenze e all'interno della città stessa. Vi invitiamo ad utilizzare il diario di viaggio che avete a disposizione per annotare le vostre impressioni durante le tappe previste nel percorso. Per qualunque cosa potete fare affidamento sul facilitatore che vi accompagnerà per tutto il viaggio.



Valdarno Empolese e Valdelsa

Dal territorio metropolitano a Palazzo Medici Riccardi



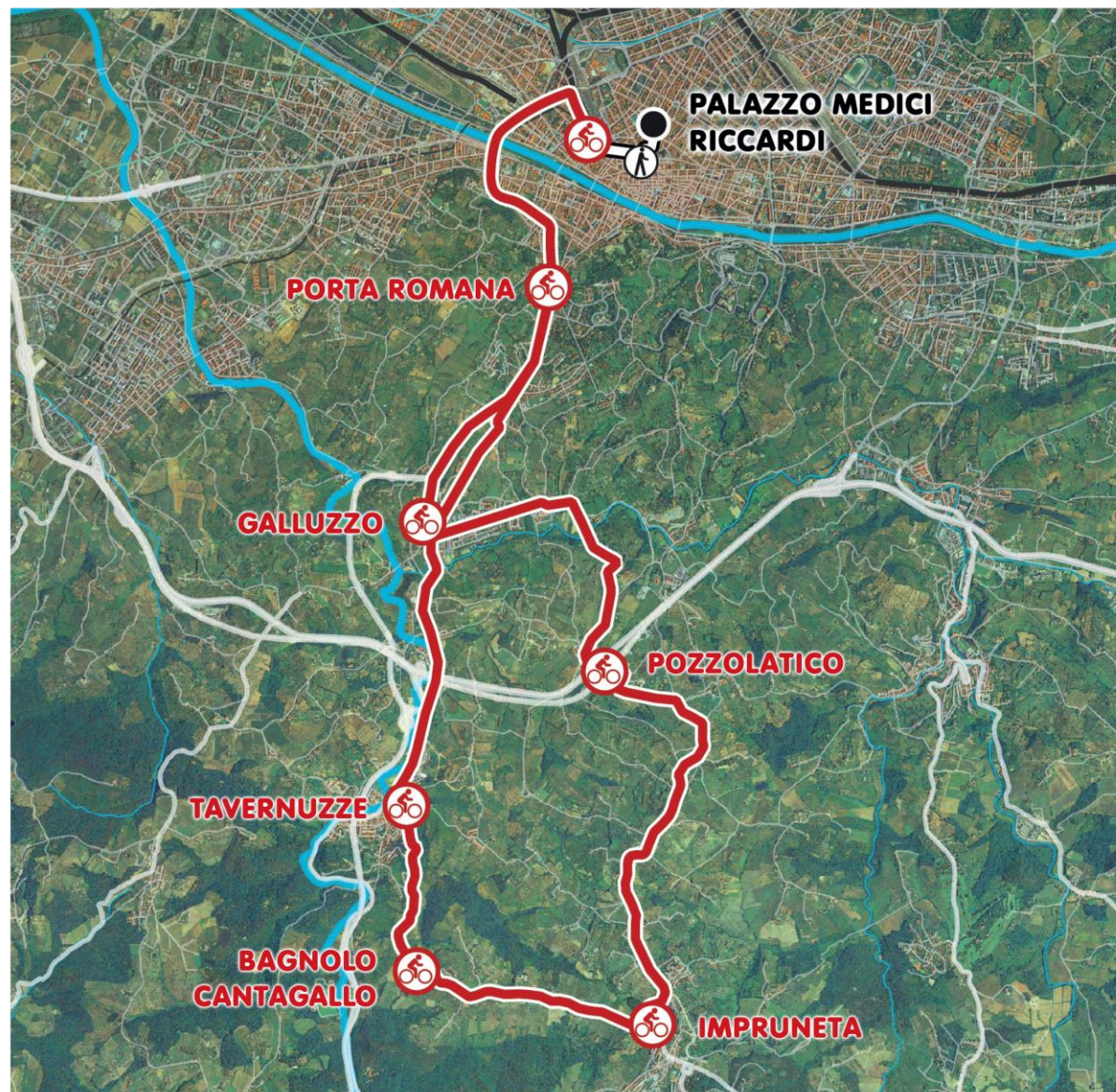
Obiettivo

L'obiettivo di questo itinerario è quello di raccogliere, attraverso il vostro punto di vista, osservazioni legate al sistema della mobilità, in particolare quella ciclistica, per spostarvi nel territorio metropolitano dalla zona del Chianti Fiorentino verso la città di Firenze. Vi invitiamo ad utilizzare il diario di viaggio che avete a disposizione per annotare le vostre impressioni durante le tappe previste nel percorso. Per qualunque cosa potete fare affidamento sul facilitatore che vi accompagnerà per tutto il viaggio.



Chianti Fiorentino

Dal territorio metropolitano a Palazzo Medici Riccardi



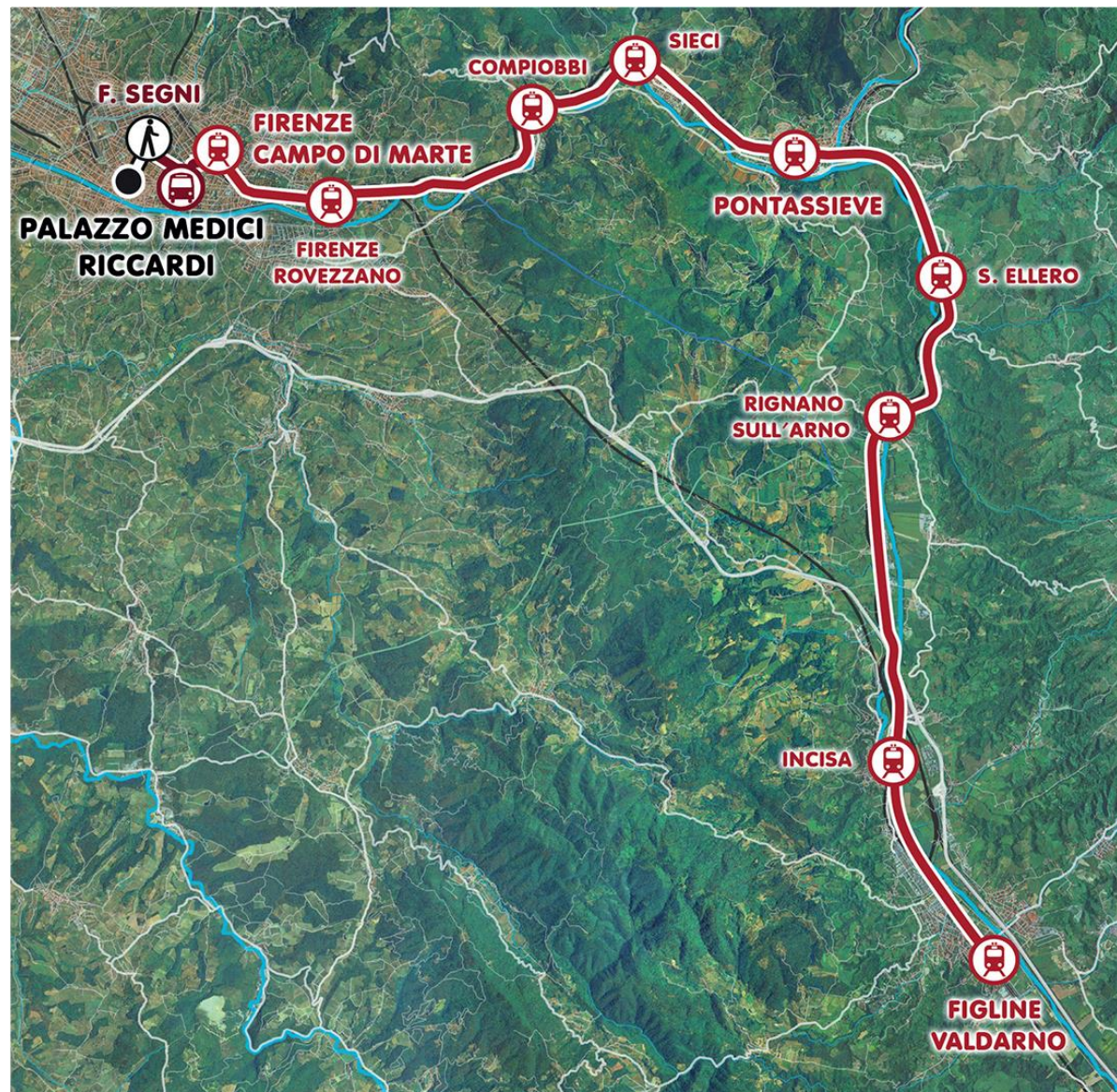
Obiettivo

L'obiettivo di questo itinerario è quello di raccogliere, attraverso il vostro punto di vista, osservazioni legate al sistema della mobilità e in particolare all'utilizzo di più mezzi di trasporto per spostarvi nel territorio metropolitano dalla zona del Valdarno Superiore e della Val di Sieve verso la città di Firenze. Vi invitiamo ad utilizzare il diario di viaggio che avete a disposizione per annotare le vostre impressioni durante le tappe previste nel percorso. Per qualunque cosa potete fare affidamento sul facilitatore che vi accompagnerà per tutto il viaggio.

- **Figline**
Ritrovo ore 8.30 Ingresso Stazione FS
Partenza ore 8.49 con il treno 6716
- **Pontassieve**
Partenza ore 9.11 con il treno 6716
ritrovo con gruppo di Figline nella prima carrozza di testa
- **Firenze Campo di Marte**
Arrivo ore 9.30 Stazione FS
Partenza ore 10
- **Via Mazzini**
Fermata Bus Segni
Partenza ore 10,16 bus 31
- **Piazza San Marco**
Ritrovo ore 10.30 con i cittadini che si trovano già in città
Partenza ore 11.00 a piedi
- Via Cavour**
- Palazzo Medici Riccardi**
Arrivo ore 11.15

Valdarno Superiore e Val di Sieve

Dal territorio metropolitano a Palazzo Medici Riccardi



Obiettivo

L'obiettivo di questo itinerario è quello di raccogliere, attraverso il vostro punto di vista, osservazioni legate al sistema della mobilità e in particolare all'utilizzo di più mezzi di trasporto per spostarvi nel territorio metropolitano dalla zona del Valdarno Superiore e della Val di Sieve verso la città di Firenze. Vi invitiamo ad utilizzare il diario di viaggio che avete a disposizione per annotare le vostre impressioni durante le tappe previste nel percorso. Per qualunque cosa potete fare affidamento sul facilitatore che vi accompagnerà per tutto il viaggio.



Fiesole

Ritrovo ore 8.45 Piazza Mino
Partenza ore 9.00 a piedi

Via Vecchia Fiesolana

Via Bandini

Via Vecchia Fiesolana

Via della Piazzuola

Via delle Forbici

Via Alessandro Volta

Piazza delle Cure

Via don Minzoni

Piazza della Libertà

Ritrovo ore 10.30 con i cittadini
che si trovano già in città

Via Cavour

Piazza San Marco

Via Cavour

Palazzo Medici Riccardi

Arrivo ore 11.15

Area Fiorentina

Dal territorio metropolitano a Palazzo Medici Riccardi

