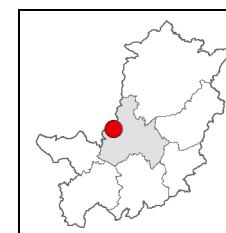


## 06 CAMPI BISENZIO - LE MICCINE

### Via Chiella - Via Toscafiesoli



**COMUNI:** Campi Bisenzio.

**CONTESTO:**  
PTCP- S.T. dell'Area Fiorentina.

**ESTENSIONE:** 200 ha

**Destinazione dell'area:** produttiva

**Settori prevalenti:** tessile

**Imprese:** 121

**Addetti:** 700 circa

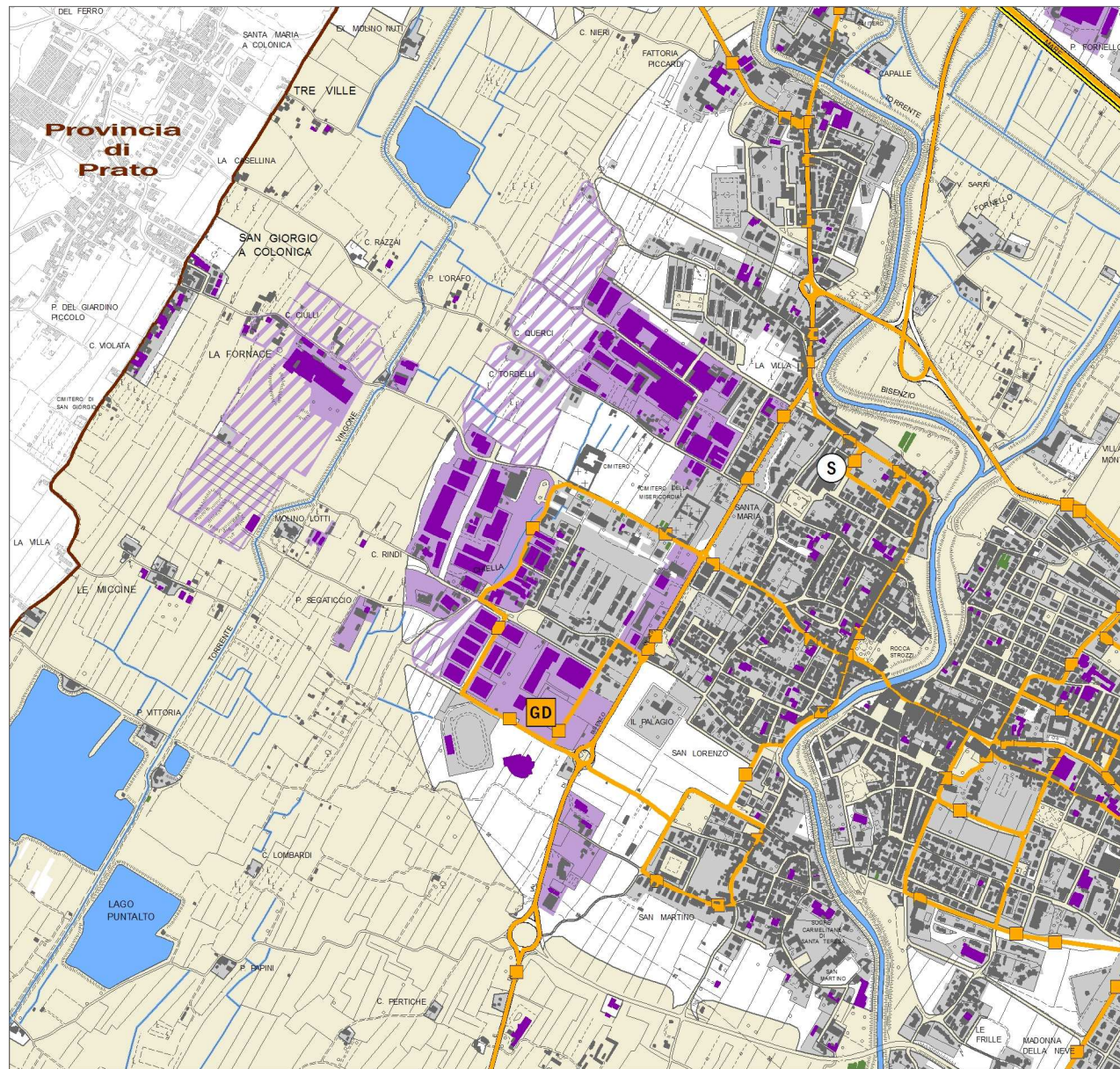
#### **DESCRIZIONE:**

L'area produttiva è collocata a ridosso del centro abitato delle Miccine; è complesso produttivo ormai quasi saturo e con scarse possibilità di ulteriori ampliamenti. La zona è caratterizzata dalla presenza di imprese del settore tessile.

Nelle vicinanze è presente un asilo e spazi pubblici attrezzati.

# 06 CAMPI BISENZIO – LE MICCINE

## Via Chiella – Via Toscafiesoli



### LEGENDA

#### LIMITI AMMINISTRATIVI

- COMUNALE
- PROVINCIALE

- EDIFICIO INDUSTRIALE/COMMERCIALE/CAPANNONE
- SERRA STABILE
- CAPANNONE VIVAISTICO
- STALLA FIENILE ALLEVAMENTO
- ALTRI EDIFICI
- AGGREGAZIONI PRODUTTIVE
- ALTRE AREE URBANIZZATE

#### ATTIVITA' COMMERCIALI

- GD GRANDE DISTRIBUZIONE
- E POLI ESPOSITIVI
- MG MERCATI GENERALI
- M MERCATI AMBULANTI CON PIU' DI 150 POSTI

#### PIANIFICAZIONE COMUNALE

- INSEDIAMENTO PRODUTTIVO DI PREVISIONE

#### PIANIFICAZIONE PROVINCIALE

- #### TPL
- PERCORSI
  - FERMATE

#### PTC

- TERRITORIO APERTO

#### SERVIZI E ATTREZZATURE DI LIVELLO PROVINCIALE E/O REGIONALE

- esistente
- progetto

- |                                  |  |                               |                     |
|----------------------------------|--|-------------------------------|---------------------|
| (A) impianto di potabilizzazione | (D) depuratore                         | (PA) pubblica amministrazione | (U) università      |
| (C) cultura                      | (DI) discarica                         | (R) strutture ricreative      | (P) parchi pubblici |
| (Ca) penitenziario               | (E) stazione elettrica o sottostazione | (S) scuola                    |                     |
| (CO) compostaggio                | (H) sanità                             | (SP) sport                    |                     |
| (Cp) campeggio                   | (N) campo nomadi                       | (TE) trattamento termico      |                     |

## **06 CAMPI BISENZIO – LE MICCINE**

### **Via Chiella – Via Toscafiesoli**



#### **ULTERIORI INFORMAZIONI**

##### **AMBIENTE**

###### **Trattamento acque reflue**

La rete è articolata in fognatura per le acque chiare e per quelle nere convogliate verso il depuratore di Baciacavallo, nel comune di Prato, che ha una capacità di oltre 400.000 abitanti equivalenti. La società che gestisce sia l'impianto che la rete è ASM. Negli edifici di nuova costruzione sono stati realizzati opportuni sistemi di "deviazione" delle acque di prima pioggia.

###### **Rifiuti**

Nell'area viene effettuata la raccolta differenziata. E' stata prevista la realizzazione di un'Isola ecologica all'interno della zona produttiva.

###### **Produzione energetica**

L'Amministrazione comunale ha avviato un progetto per ridurre i consumi energetici dell'illuminazione pubblica; l'intervento ha portato alla sostituzione, per ora solo parziale, delle lampade tradizionali a 250 Watt presenti nella zona industriale con sistemi a led ad alta efficienza e durata.

Inoltre sono significativamente diffusi impianti di piccole e medie dimensioni e i nuovi edifici sono stati realizzati sulla base dei requisiti della bioedilizia e del risparmio energetico.

###### **Inquinamento atmosferico**

Sono state effettuate varie piantumazioni arboree per consentire un maggiore assorbimento delle emissioni. Ulteriori superfici saranno destinate a verde per la stessa finalità.

###### **Emissioni acustiche**

Il piano di zonizzazione acustica del Comune non individua recettori sensibili; la zona industriale è classificata in classe VI.

###### **Aree destinate a verde e spazi pubblici**

All'interno del contesto produttivo sono presenti spazi verdi attrezzati. E' prevista inoltre la realizzazione di fasce di mitigazione.

##### **ACCESSIBILITA'**

###### **Viabilità**

La zona industriale si è sviluppata lungo un sistema di strade comunali e risulta assai distante dal nodo autostradale di Prato est.

E' stata prevista la realizzazione di una rete ciclo pedonale per il raggiungimento dell'area.

###### **Parcheggi**

Il numero dei posti auto presenti si attesta intorno a 500, tra spazi pubblici e privati.

###### **Trasporto pubblico**

La stazione ferroviaria di Campi Bisenzio è raggiungibile attraverso il servizio di trasporto pubblico gestito da ATAF.