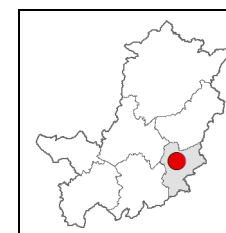


13. PIAN DELL'ISOLA - IL LECCIO (MANDO')



COMUNI: Reggello e Rignano sull'Arno.

CONTESTO:
PTCP - S.T. del Valdarno Superiore Fiorentino.

ESTENSIONE: 24 ha (Pian dell'Isola), 12 ha (Il Leccio)

Destinazione dell'area: artigianale, commerciale

Settori prevalenti: multisettoriale e alimentare, commercio.

Imprese:

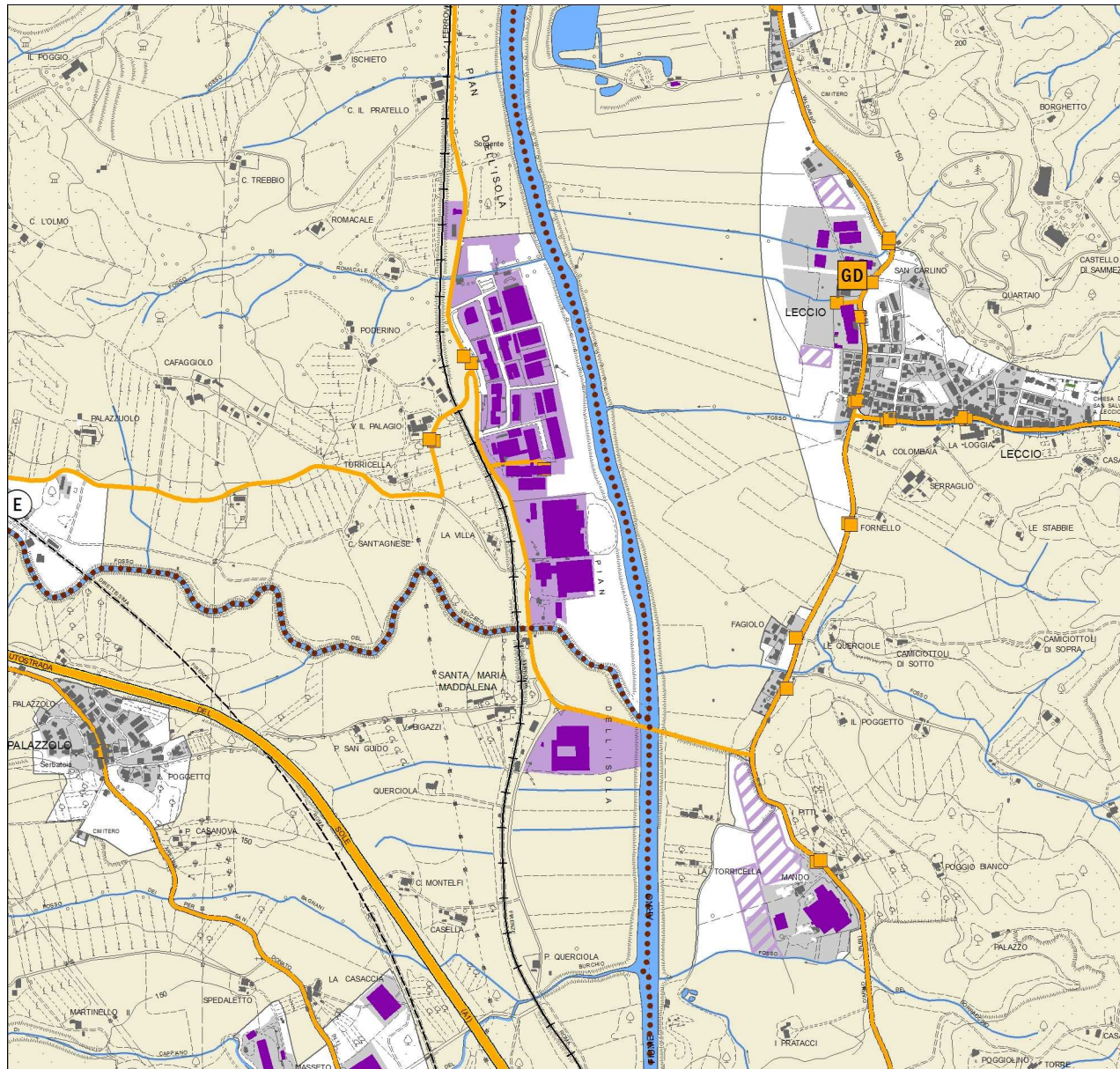
Addetti:

DESCRIZIONE:

Aggregato produttivo costituito dai seguenti insediamenti localizzati al margine nord della piana del Valdarno e ricadenti in più comuni:

- Località il Leccio (Mandò) nel Comune di Reggello (settori prevalenti: alimentare e commercio)
- Località Pian dell'Isola, nei Comuni di Rignano sull'Arno e Incisa Valdarno.

13. PIAN DELL'ISOLA - IL LECCIO (MANDO')



LEGENDA

LIMITI AMMINISTRATIVI

- COMUNALE
- PROVINCIALE

- EDIFICIO INDUSTRIALE/COMMERCIALE/CAPANNONE
- SERRA STABILE
- CAPANNONE VIVAISTICO
- STALLA FIENILE ALLEVAMENTO
- ALTRI EDIFICI
- AGGREGAZIONI PRODUTTIVE
- ALTRE AREE URBANIZZATE

ATTIVITA' COMMERCIALI

- GD GRANDE DISTRIBUZIONE
- E POLI ESPOSITIVI
- MG MERCATI GENERALI
- M MERCATI AMBULANTI CON PIU' DI 150 POSTI

PIANIFICAZIONE COMUNALE

- INSEDIAMENTO PRODUTTIVO DI PREVISIONE

PIANIFICAZIONE PROVINCIALE

- TPL
- PERCORSI
 - FERMATE

PTC

- TERRITORIO APERTO

SERVIZI E ATTREZZATURE DI LIVELLO PROVINCIALE E/O REGIONALE

- esistente
- progetto

- | | | | |
|--|--|---|---|
| A impianto di potabilizzazione | D depuratore | PA pubblica amministrazione | U università |
| C cultura | DI discarica | R strutture ricreative | P parchi pubblici |
| Ca penitenziario | E stazione elettrica o sottostazione | S scuola | |
| CO compostaggio | H sanità | SP sport | |
| Cp campeggio | N campo nomadi | TE trattamento termico | |

13. PIAN DELL'ISOLA - IL LECCIO (MANDO')



ULTERIORI INFORMAZIONI

IL LECCIO - MANDO' (REGGELLO)

L'area produttiva Mandò (12 ha) è situata lungo la via Aretina ad est dell'A1 e dell'Arno; attualmente è occupata da imprese del settore alimentare, tra le quali la più rilevante è l'ex salumificio Bechelli oggi Gruppo Alimentare Toscana e da numerose aziende che effettuano vendita al dettaglio e all'ingrosso.

Nella zona risulta rilevante la superficie edificabile, anche se già parzialmente attuata attraverso alcuni outlet del settore moda.

Per quanto riguarda la disponibilità di servizi solo il Gruppo Alimentare ha un proprio servizio mensa interno.

AMBIENTE

Rischio idraulico

La prossimità all'Arno ha portato alla realizzazione di casse di espansione anche se la zona industriale non risulta a livello dell'argine.

Trattamento acque reflue

La società Publiacqua gestisce il servizio idrico e quello fognario che è collegato al depuratore di Figline Valdarno. La rete fognaria è mista. Solo l'ex salumificio Bechelli ha un impianto di depurazione interno con autorizzazione allo scarico su acque superficiali. Non sono stati realizzati impianti di raccolta delle acque meteoriche a livello di area produttiva ma ne è stata rilevata la presenza all'interno di singole imprese. Il Gruppo Alimentare Toscana ha predisposto un sistema per la rilevazione di eventuali sversamenti, ma non è previsto un impianto dedicato a tutta la zona.

Rifiuti

Al momento ogni azienda sceglie il soggetto a cui affidarsi per lo smaltimento dei rifiuti non assimilabili agli urbani, i quali vengono invece raccolti mediante cassonetti. All'interno delle aziende sono presenti isole ecologiche private, mentre esternamente ci sono punti di raccolta per RSU e assimilati. E' attivo il servizio di raccolta differenziata.

Il Gruppo Alimentare Toscana ha realizzato una propria isola ecologica per lo stoccaggio dei rifiuti a cui non possono accedere altre imprese. E' stato comunque predisposto il piano di gestione dei rifiuti per tutto il Comune.

Produzione energetica

L'impianto di illuminazione è tradizionale e non sono previsti interventi per l'introduzione di sistemi di risparmio energetico o per la produzione di energia da fonte rinnovabile.

Emissioni acustiche

Il Piano di classificazione acustica individua un'area produttiva principale in classe V e le zone ad essa circostanti in classe IV.

Aree destinate a verde e spazi pubblici

Sono presenti aree verdi attrezzate la cui vicinanza consente l'accessibilità dei lavoratori delle imprese insediate in questa zona.

L'area naturale delle Balze è situata a circa 500 metri dalla zona produttiva.

ACCESSIBILITA'

Viabilità

L'area è collegata al sistema Autostradale dell' A1 dal casello di Incisa Valdarno situato a breve distanza. Le imprese si sono sviluppate lungo la Via Aretina.

Parcheggi

Non si rileva la presenza di parcheggi pubblici, ma solo di aree di pertinenza delle imprese, tra le quali quella di appartenenza al Gruppo Alimentare che dispone di circa 150 posti auto.

Trasporto pubblico

Il servizio autobus collega l'area produttiva con la vicina stazione di Incisa, dato che la rete ferroviaria non ha previsto una fermata dedicata nel comune di Reggello.

13. PIAN DELL'ISOLA – IL LECCIO (MANDO')



PIAN DELL'ISOLA (RIGNANO SULL'ARNO)

L'area produttiva Pian dell'Isola (24 ha) è situata sulla riva ovest dell'Arno a confine con Reggello e Incisa Valdarno; è un'area di rilievo comunale saturata per il 90%. Il settore prevalente è quello artigianale ma si rileva una tendenza all'insediamento di imprese commerciali del settore dell'abbigliamento tra le quali il marchio Trussardi.

Qui sono insediate la Betamotor il cui sito occupa un'area di 116.000 mq di cui 15.000 coperti e in cui lavorano 111 dipendenti, e la Arnoplast, i siti prevalenti a livello produttivo.

AMBIENTE

Trattamento acque reflue

La società Publiacqua gestisce il servizio idrico e quello fognario anche se i reflui sono assimilati agli urbani e sono convogliati in una rete mista.

Rifiuti

Nella zona industriale è presente un'isola ecologica per la raccolta differenziata. È stato comunque predisposto il piano di gestione dei rifiuti per tutto il Comune.

Produzione energetica

L'impianto di illuminazione è tradizionale e non sono previsti interventi per l'introduzione di sistemi di risparmio energetico o per la produzione di energia da fonte rinnovabile.

Inquinamento atmosferico

Le aziende artigianali possiedono autorizzazioni alle emissioni e hanno previsto propri sistemi di abbattimento.

Emissioni acustiche

Il piano di zonizzazione acustica del comune non individua recettori sensibili nell'area industriale.

Suolo e sottosuolo

Non sono presenti siti soggetti a procedura di bonifica.

Sicurezza e salute

È presente un sistema di idranti distribuiti in varie zone dell'area produttiva e non in modo perimetrale.

ACCESSIBILITÀ

Viabilità

L'area è collegata alle strade principali del Valdarno.

Parcheggi

Ha una disponibilità di circa 100 posti auto tra spazi pubblici e privati.

Trasporto pubblico

La zona è servita dal trasporto pubblico locale e dal bus navetta del trasporto scolastico che serve anche la zona produttiva.