



Piano Urbano Mobilità Sostenibile Città Metropolitana di Firenze

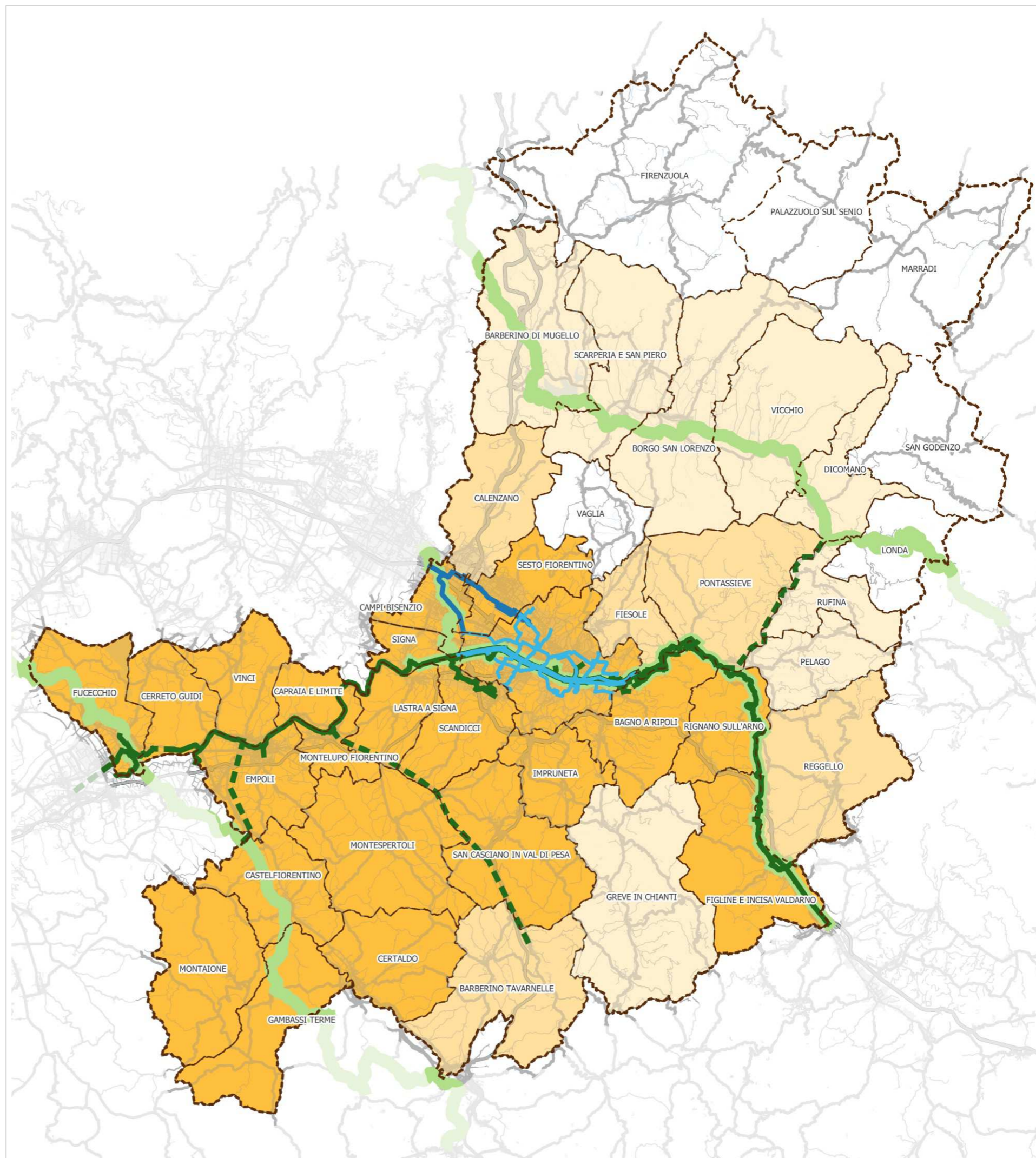
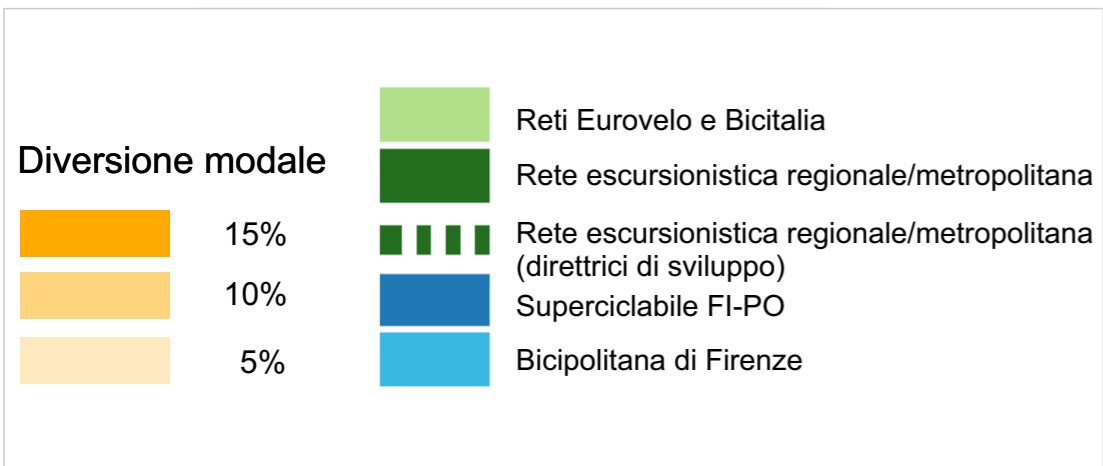
Allegato 5 - Accessibilità ciclistica dei Poli attrattori e delle stazioni/fermate
della rete portante metropolitana di trasporto pubblico



Piano Urbano Mobilità Sostenibile Città Metropolitana di Firenze

0 - Potenziale di diversione modale per ciclabilità

La carta rappresenta l'entità della diversione modale da trasporto privato a trasporto pubblico potenzialmente conseguibile attraverso la modalità ciclabile per l'accesso alla rete del trasporto pubblico.





Piano Urbano Mobilità Sostenibile Città Metropolitana di Firenze

1 - Accessibilità ciclopedonale per ferrovia e tramvia

La carta rappresenta le microreti dell'accessibilità ciclopedonale al trasporto pubblico su ferro; in particolare sono evidenziate le porzioni del reticolo stradale di adduzione alle stazioni ferroviarie ed alle fermate del sistema tramviario.

Le diverse sfumature di colore rappresentano 3 diversi livelli di distanza: 1.500m, 2.000m e 2.400m dalla stazione/fermata. Le microreti così evidenziate individuano la porzione del reticolo stradale su cui è prioritario realizzare interventi, anche di carattere locale, per favorire l'accessibilità alla rete di trasporto pubblico su ferro.

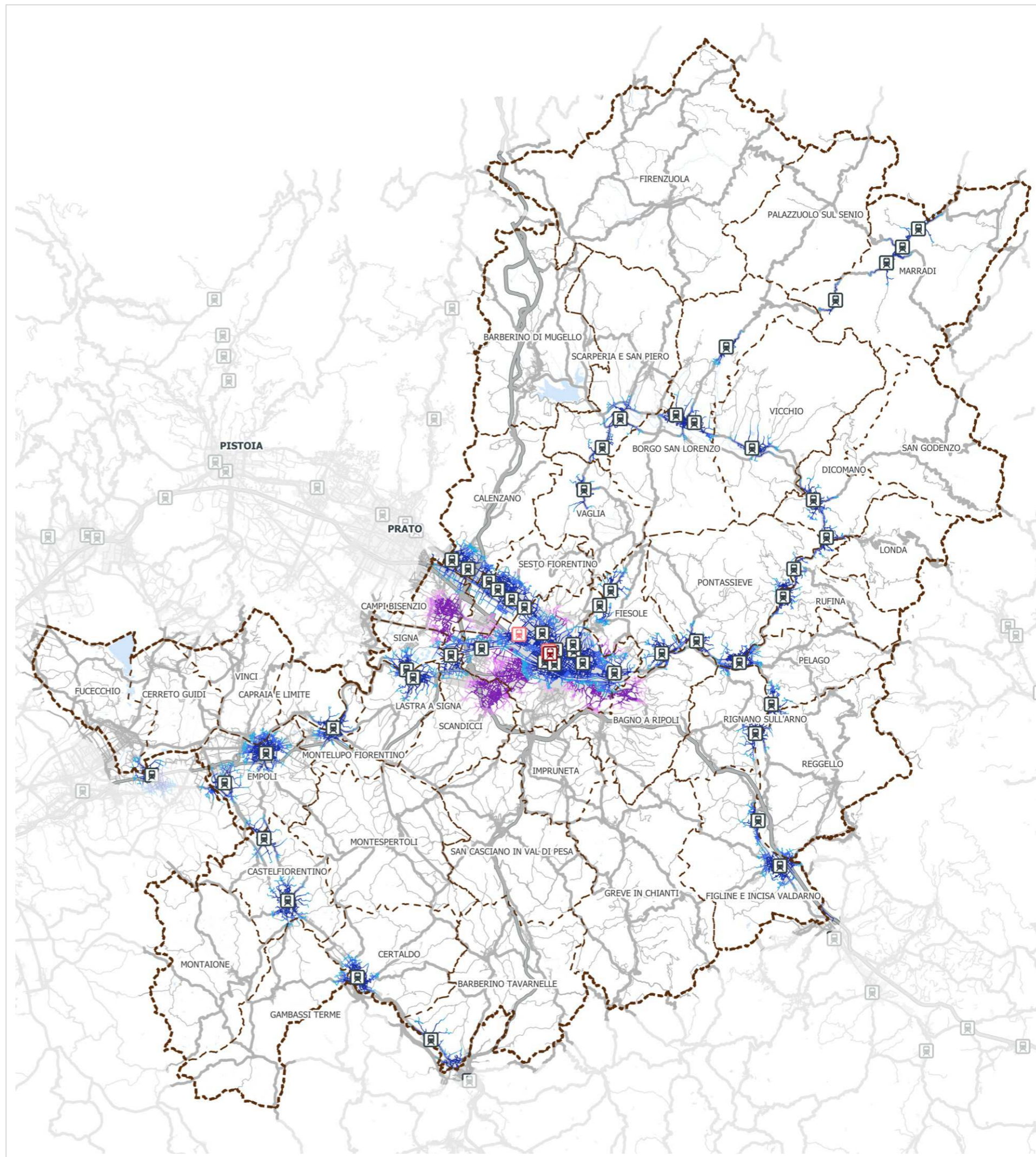
Si rinvia alla sezione 11.4 della relazione di progetto per una più precisa illustrazione delle linee guida per lo sviluppo delle microreti per l'accessibilità ciclopedonale.

Isodistanze da fermata tramviaria

	1.500m
	2.000m
	2.400m

Isodistanze da stazione ferroviaria

	1.500m
	2.000m
	2.400m



Piano Urbano Mobilità Sostenibile Città Metropolitana di Firenze

2 - Accessibilità ciclopedonale per ferrovia e tramvia (dettaglio Firenze e cintura)

La carta rappresenta le microreti dell'accessibilità ciclopedonale al trasporto pubblico su ferro; in particolare sono evidenziate le porzioni del reticolo stradale di adduzione alle stazioni ferroviarie ed alle fermate del sistema tramviario.

Le diverse sfumature di colore rappresentano 3 diversi livelli di distanza: 1.500m, 2.000m e 2.400m dalla stazione/fermata. Le microreti così evidenziate individuano la porzione del reticolo stradale su cui è prioritario realizzare interventi, anche di carattere locale, per favorire l'accessibilità alla rete di trasporto pubblico su ferro.

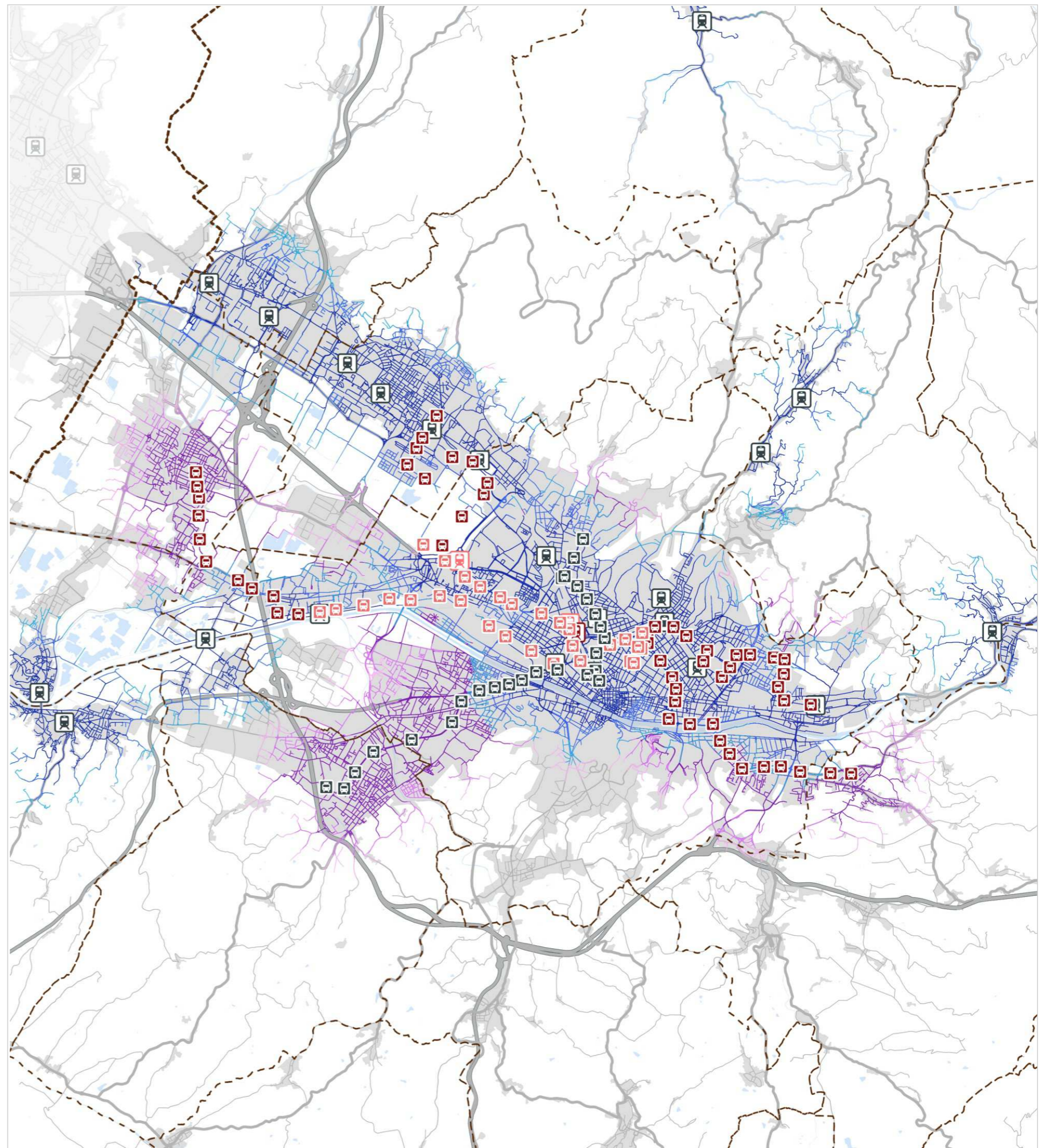
Si rinvia alla sezione 11.4 della relazione di progetto per una più precisa illustrazione delle linee guida per lo sviluppo delle microreti per l'accessibilità ciclopedonale.

Isodistanze da fermata tramviaria

	1.500m
	2.000m
	2.400m

Isodistanze da stazione ferroviaria

	1.500m
	2.000m
	2.400m



Piano Urbano Mobilità Sostenibile Città Metropolitana di Firenze

3 - Accessibilità ciclopedonale per i diversi poli attrattori da ferrovia e tramvia

La carta mette a confronto le microreti per l'accessibilità ciclopedonale al trasporto pubblico su ferro con le isodistanze dai principali poli attrattori (sempre su 3 diversi livelli di distanza: 1.500m, 2.000m e 2.400m), così consentendo di evidenziare in che modo l'offerta potenziale della microreti ciclopedonali può soddisfare le esigenze degli utenti negli spostamenti operativi (es. spostamenti sistematici casa-lavoro o casa-scuola).

Si rinvia alla sezione 11.4 della relazione di progetto per una più precisa illustrazione delle linee guida per lo sviluppo delle microreti per l'accessibilità ciclopedonale.

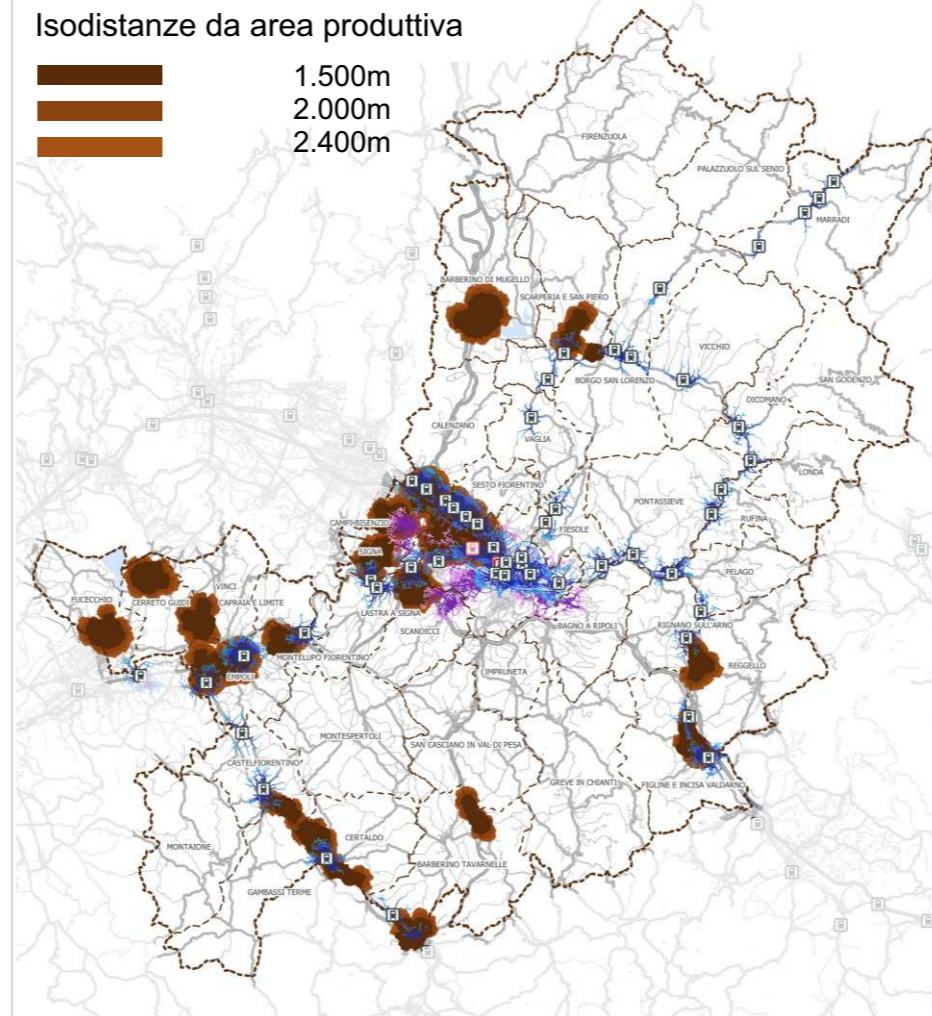
Isodistanze da fermata tramviaria



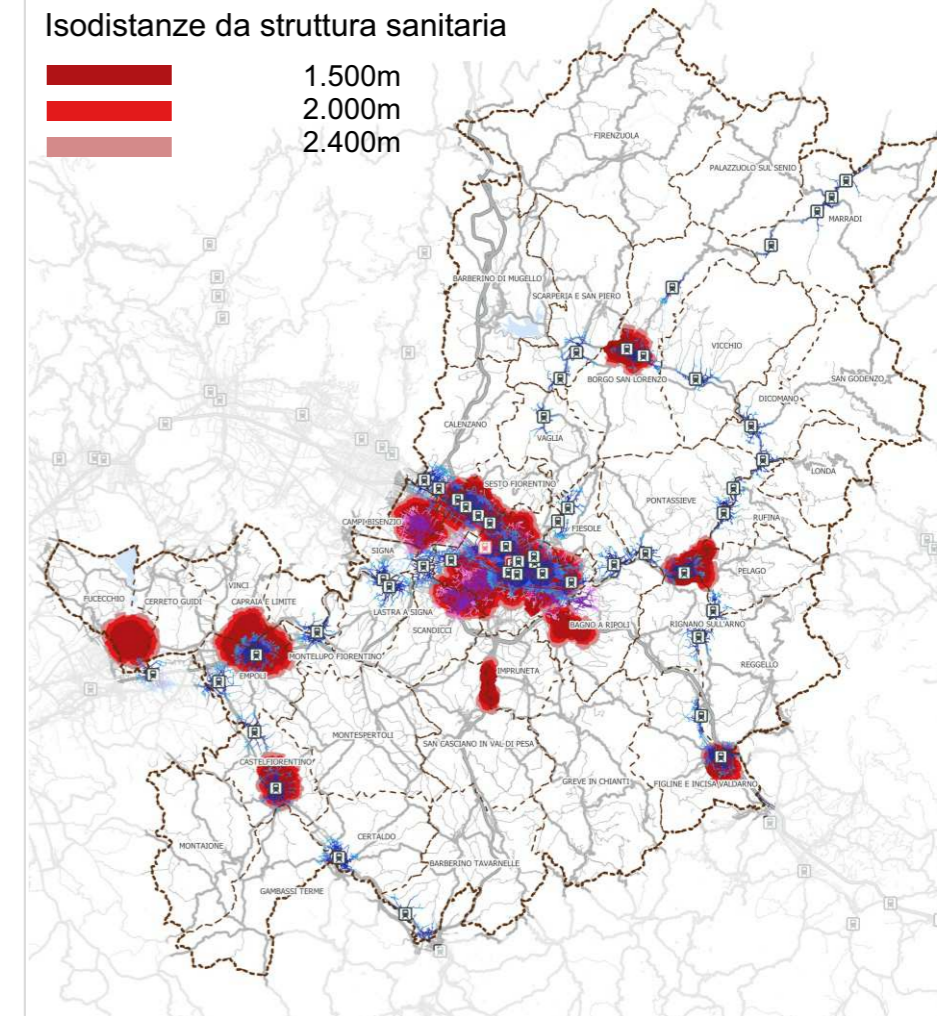
Isodistanze da stazione ferroviaria



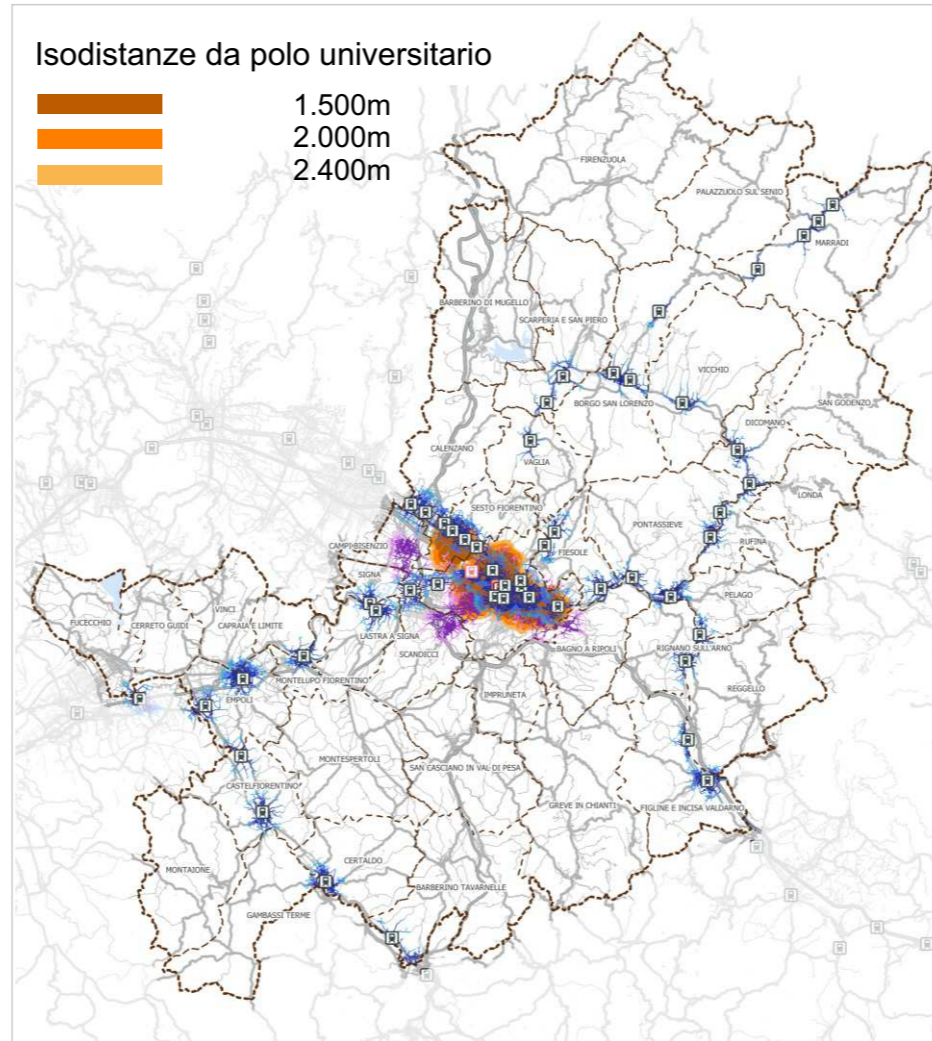
Isodistanze da area produttiva



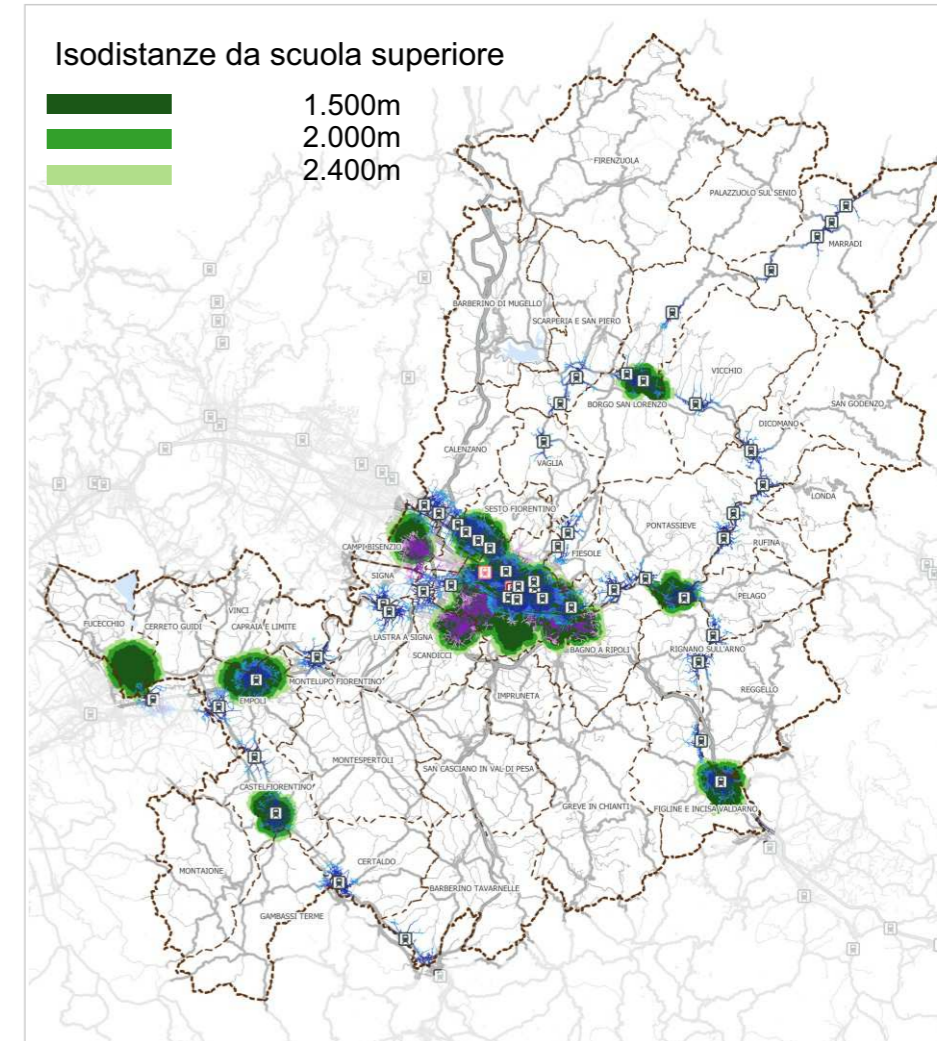
Isodistanze da struttura sanitaria



Isodistanze da polo universitario



Isodistanze da scuola superiore

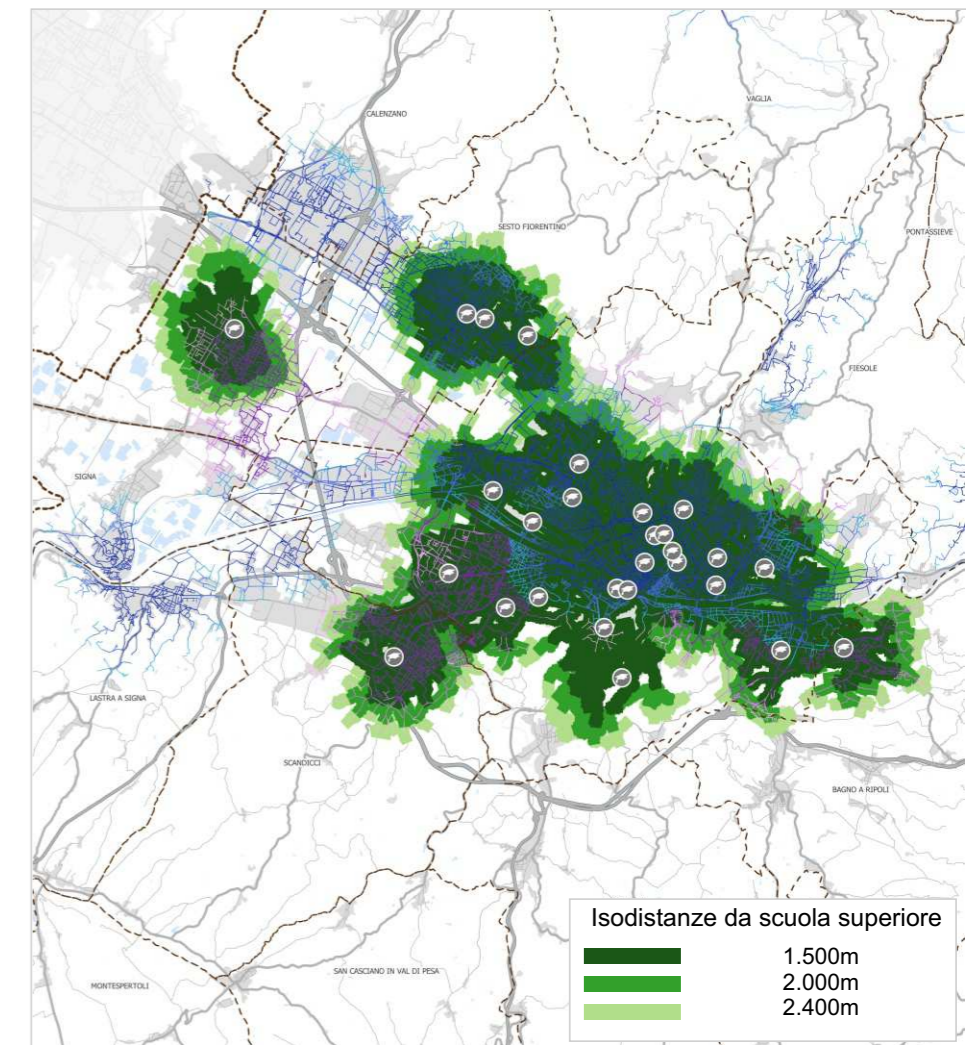
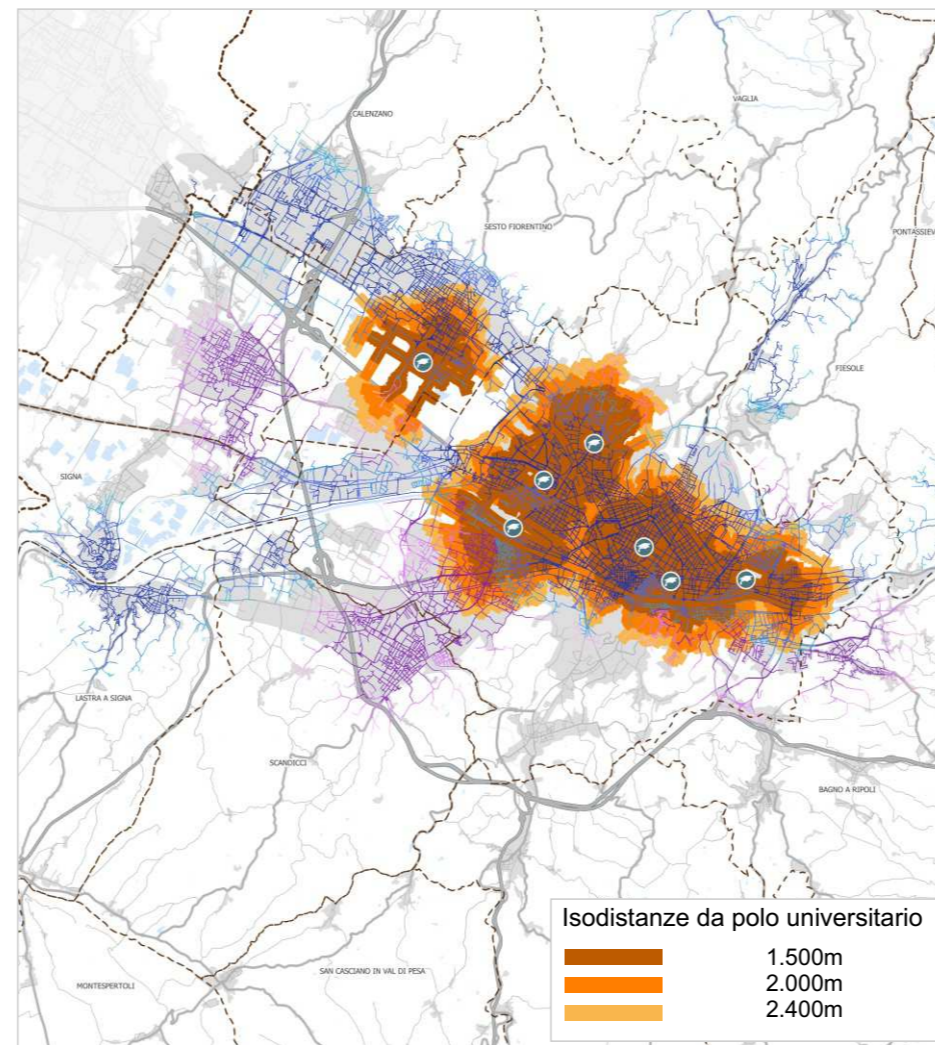
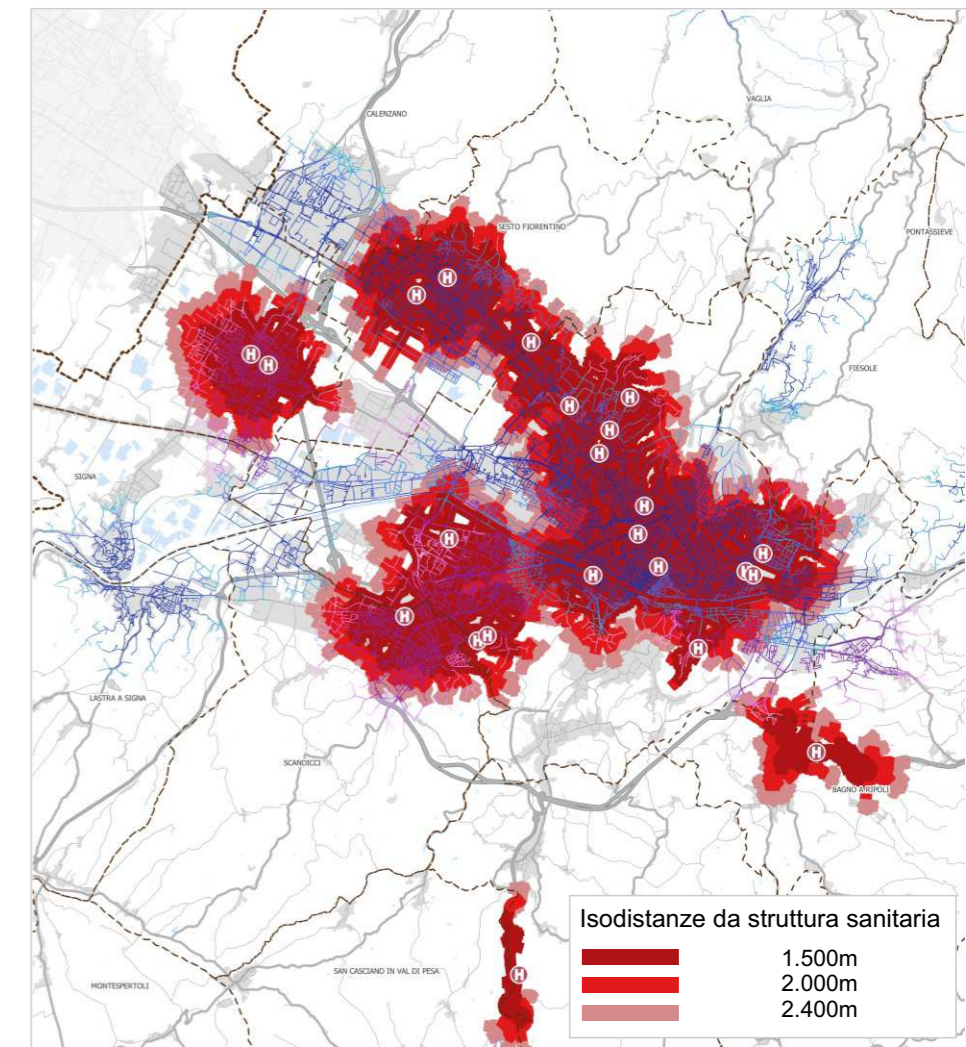
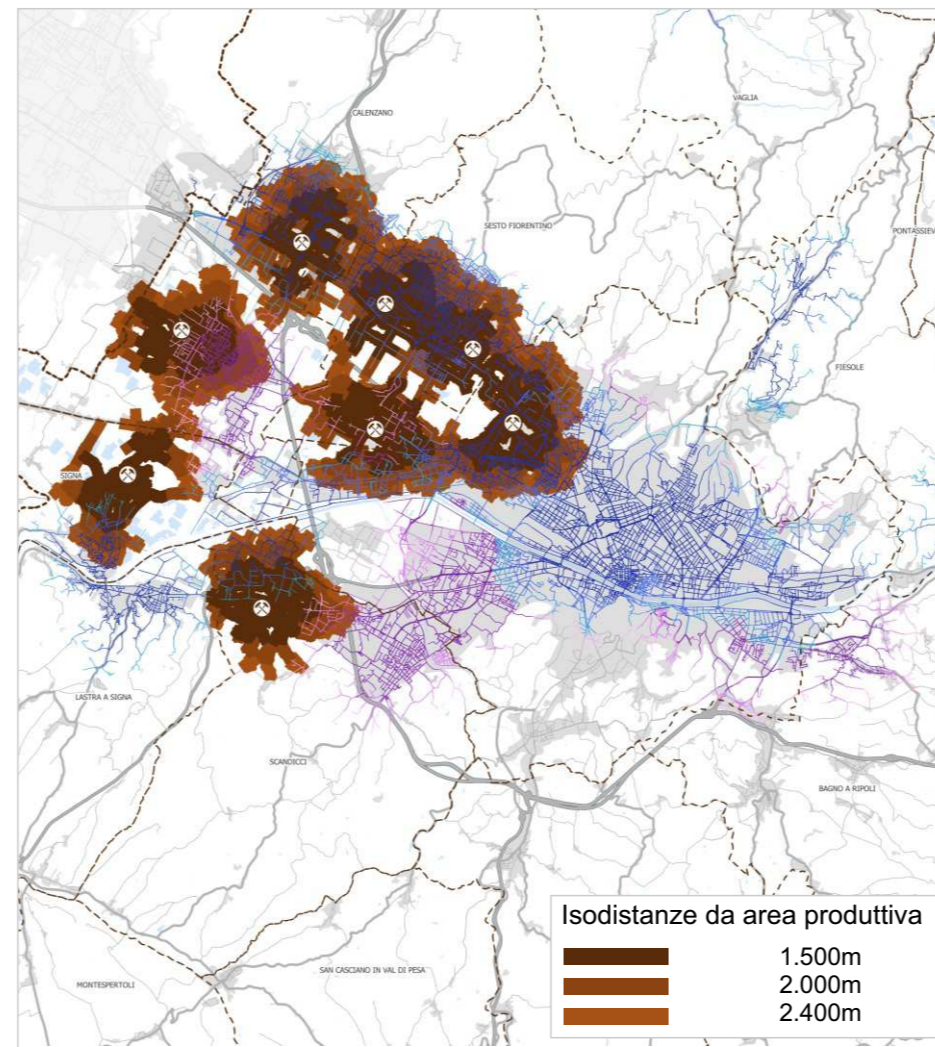


Piano Urbano Mobilità Sostenibile Città Metropolitana di Firenze

4 - Accessibilità ciclopedonale per i diversi poli attrattori da ferrovia e tramvia (dettaglio Firenze e cintura)

La carta mette a confronto le microreti per l'accessibilità ciclopedonale al trasporto pubblico su ferro con le isodistanze dai principali poli attrattori (sempre su 3 diversi livelli di distanza: 1.500m, 2.000m e 2.400m), così consentendo di evidenziare in che modo l'offerta potenziale della microreti ciclopedonali può soddisfare le esigenze degli utenti negli spostamenti operativi (es. spostamenti sistematici casa-lavoro o casa-scuola).

Si rinvia alla sezione 11.4 della relazione di progetto per una più precisa illustrazione delle linee guida per lo sviluppo delle microreti per l'accessibilità ciclopedonale.



Isodistanze da fermata tramviaria	
	1.500m
	2.000m
	2.400m

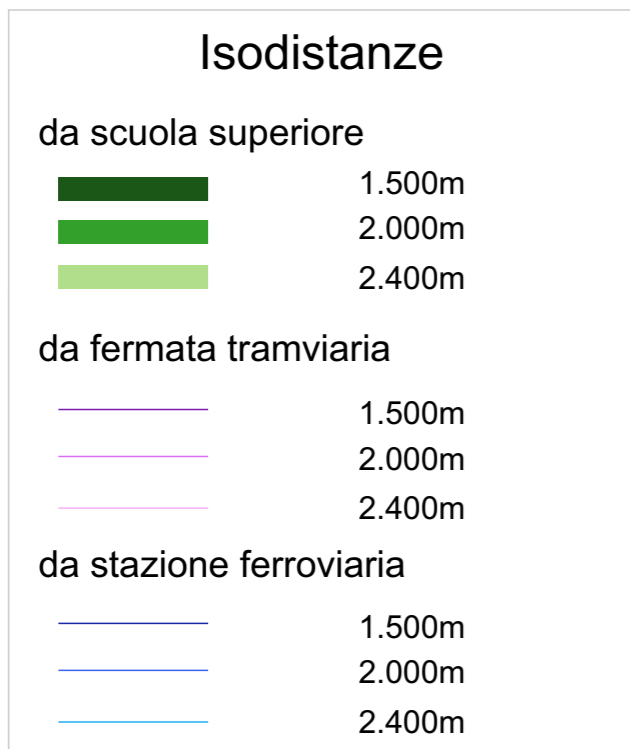
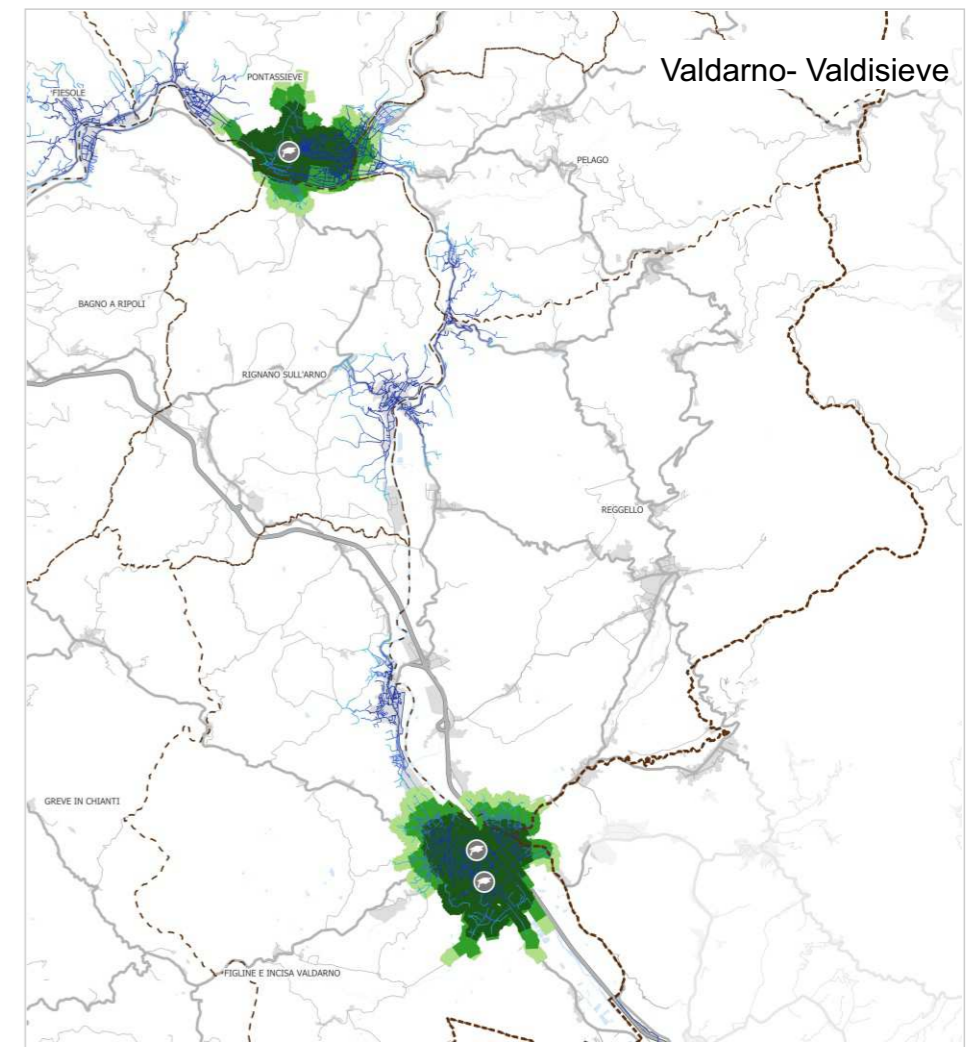
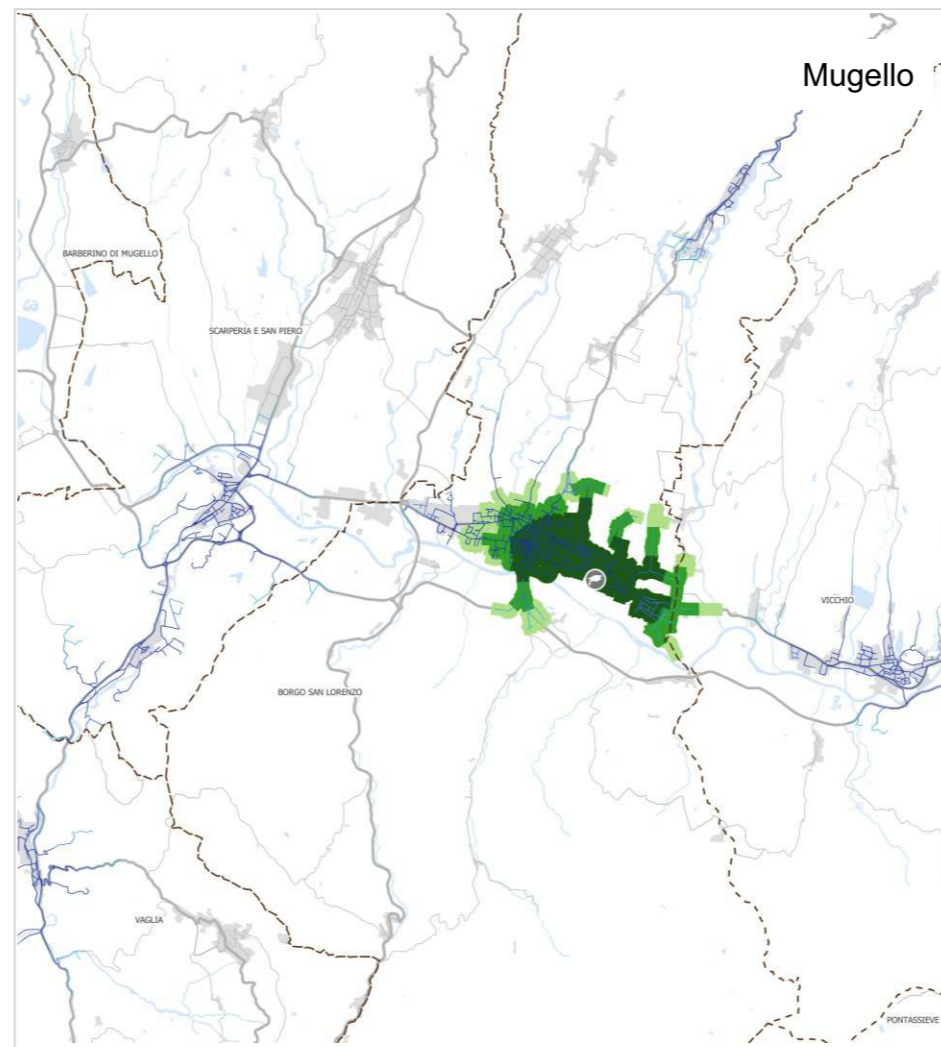
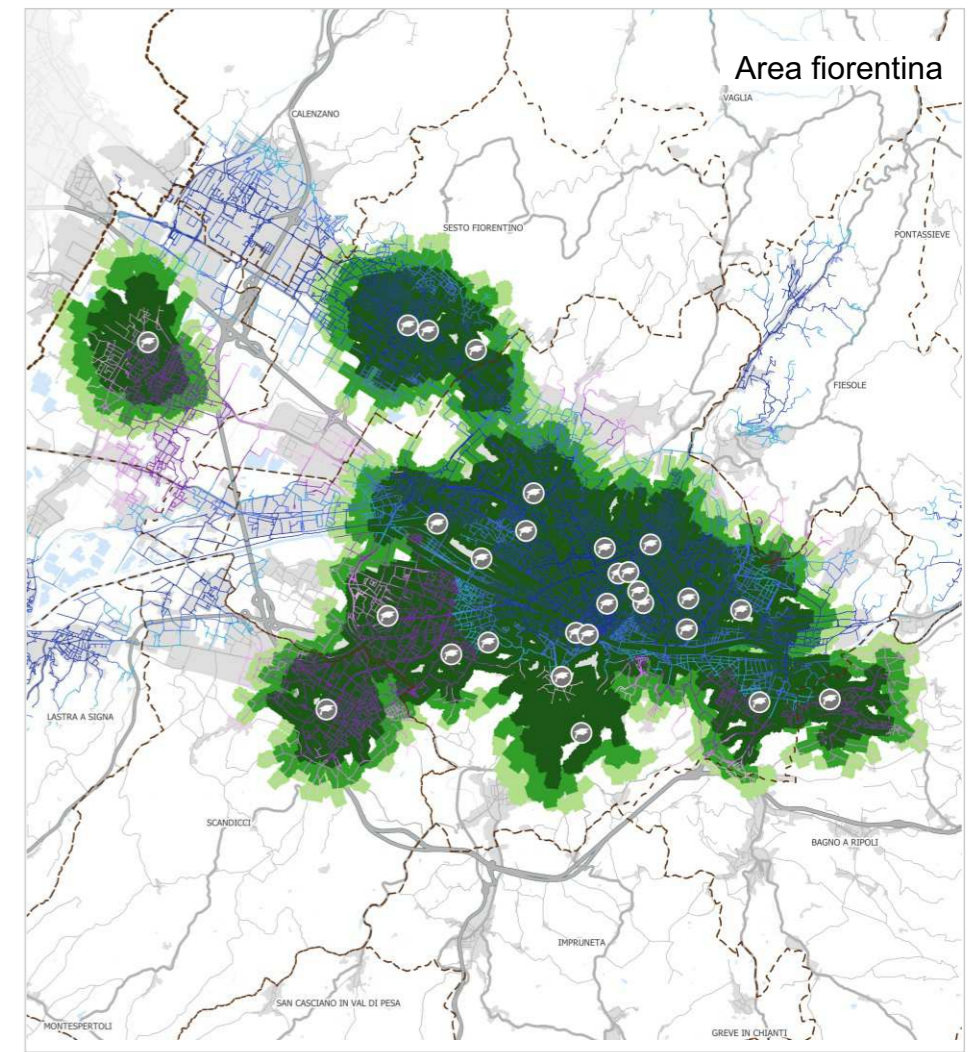
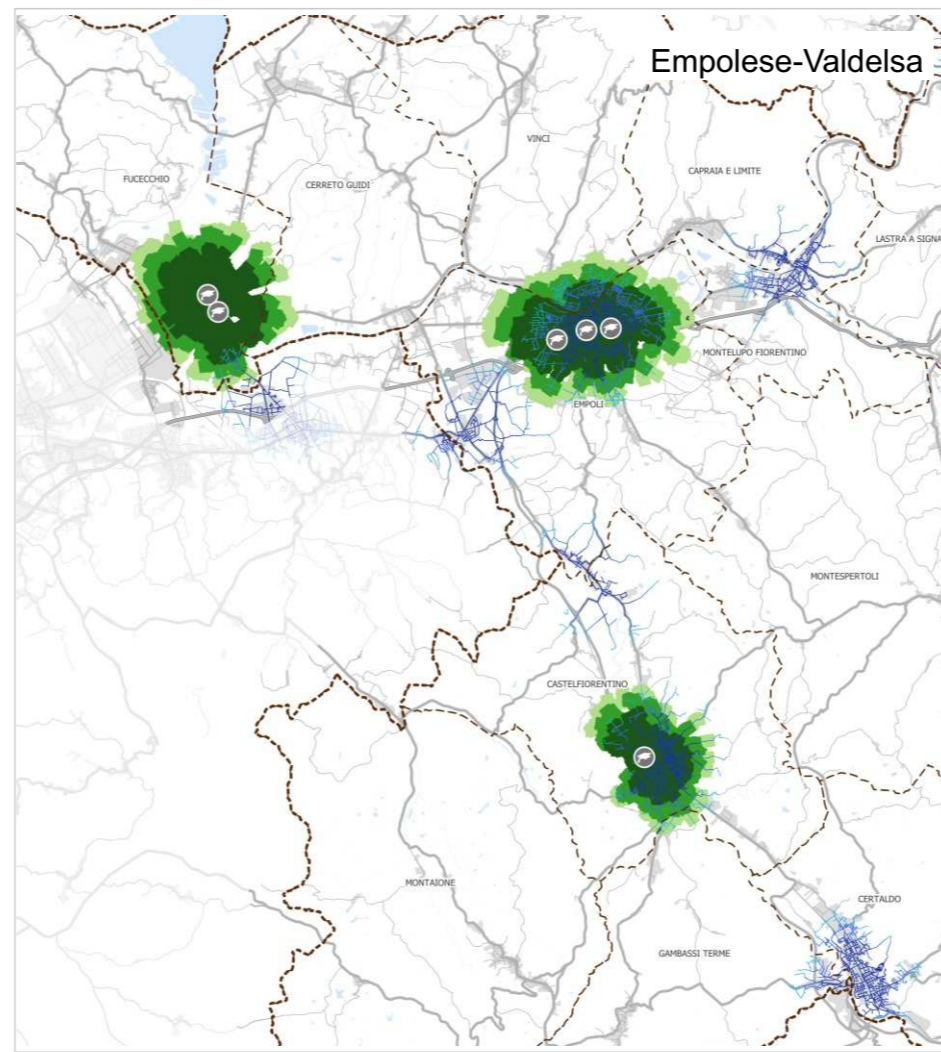
Isodistanze da stazione ferroviaria	
	1.500m
	2.000m
	2.400m



Piano Urbano Mobilità Sostenibile Città Metropolitana di Firenze

5 - Accessibilità ciclopedonale per scuole superiori da ferrovia e tramvia (dettagli territoriali)

Si rinvia alla sezione 11.4 della relazione di progetto per una più precisa illustrazione delle linee guida per lo sviluppo delle microreti per l'accessibilità ciclopedonale.





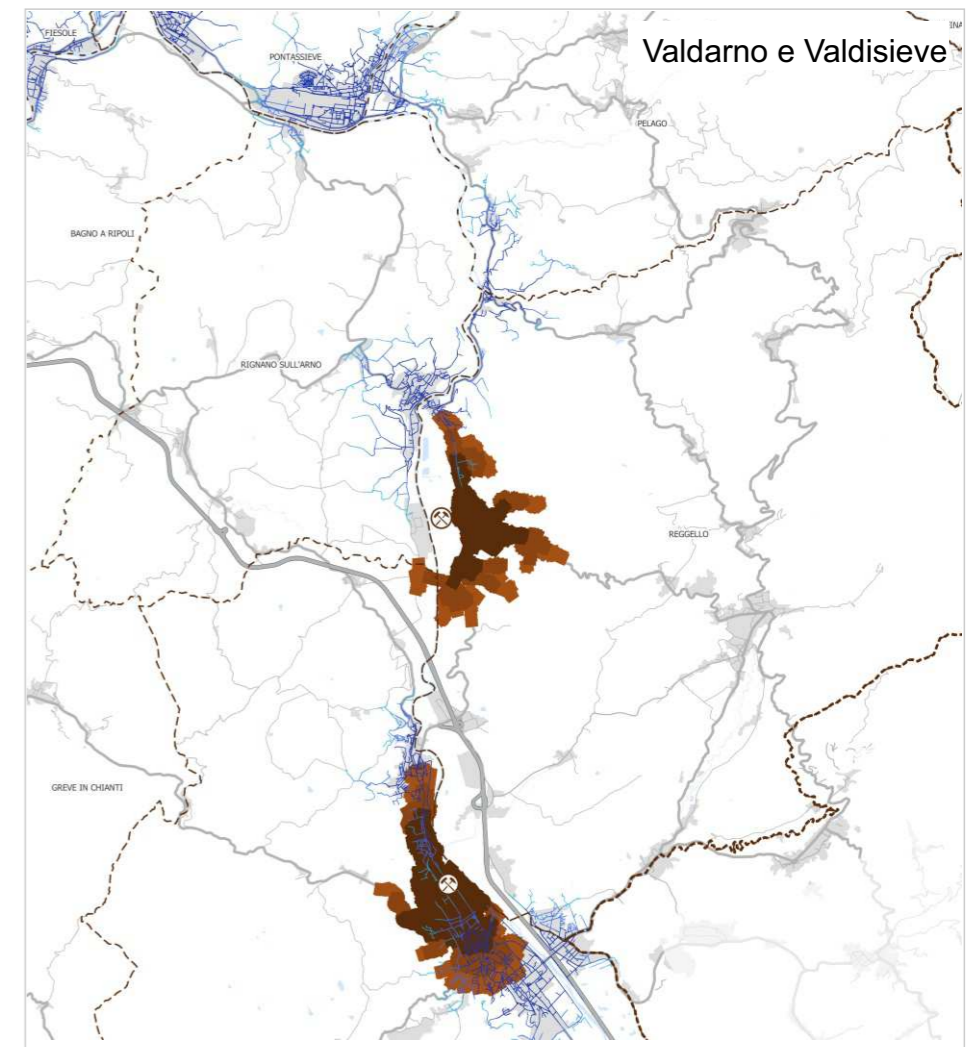
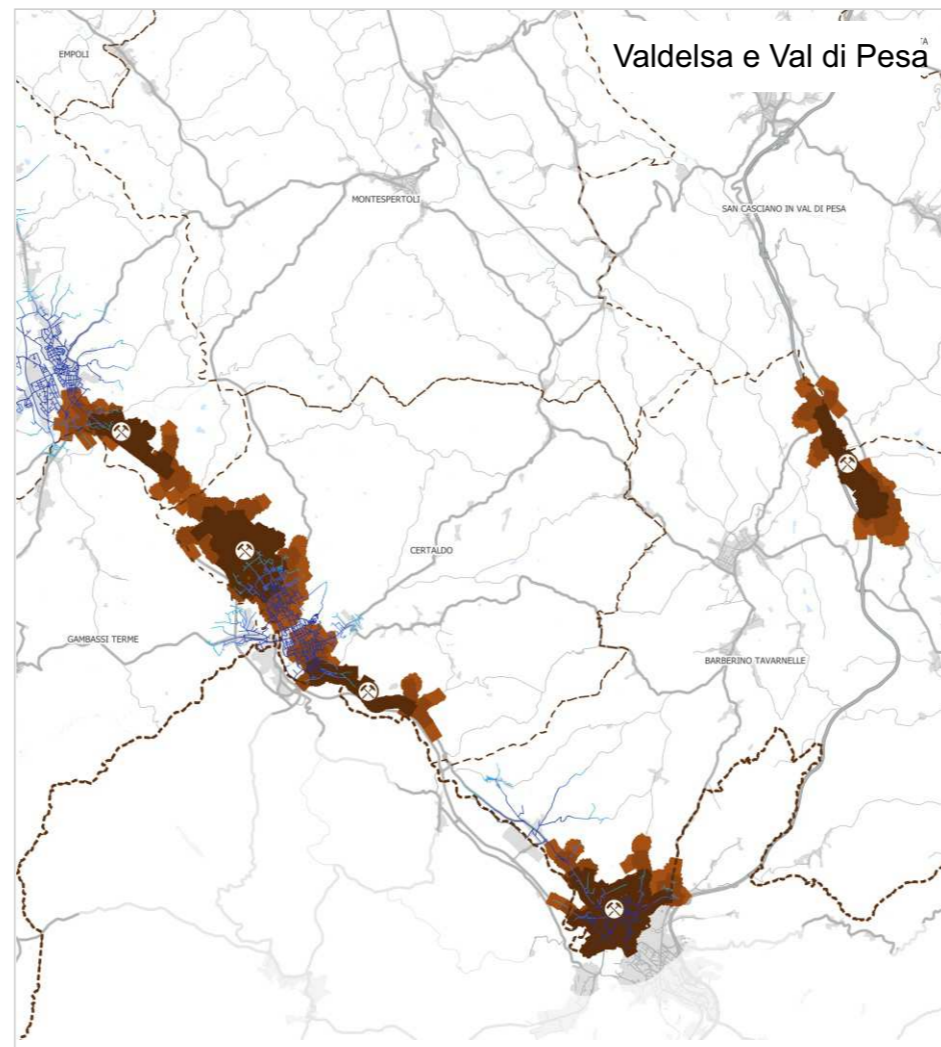
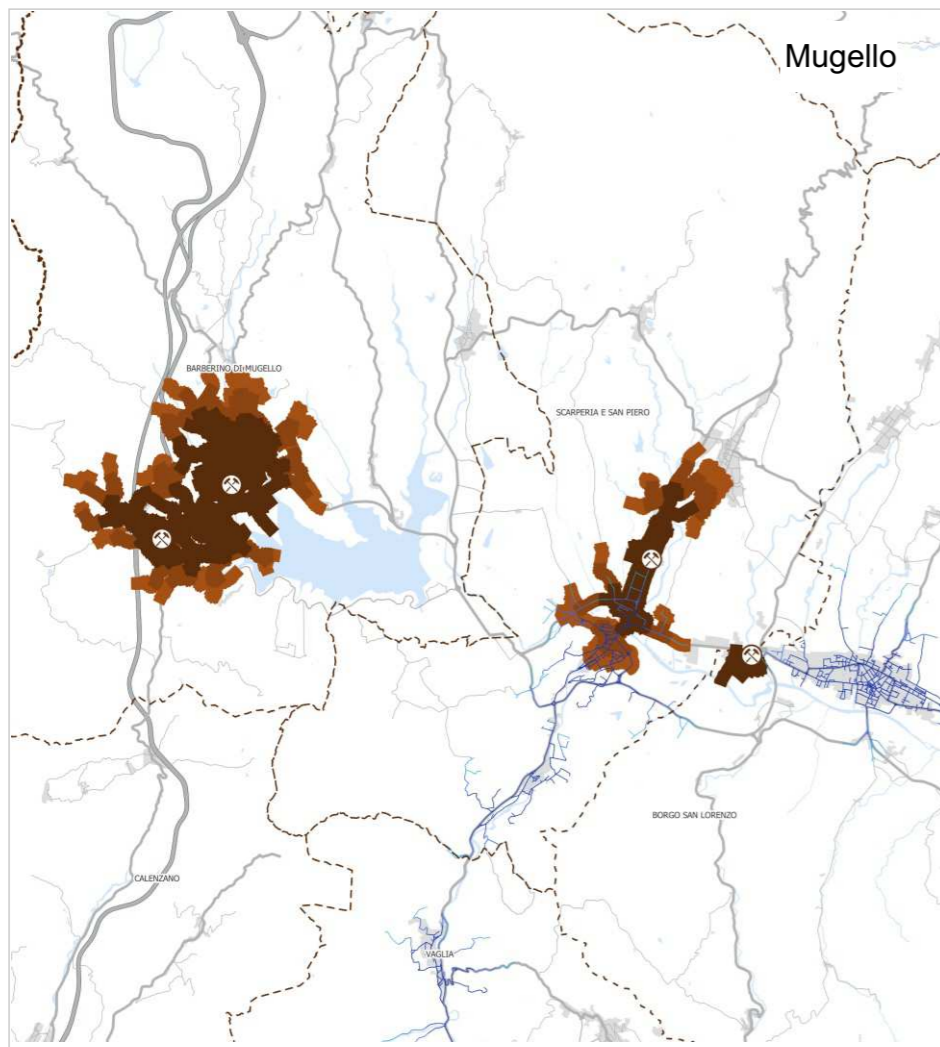
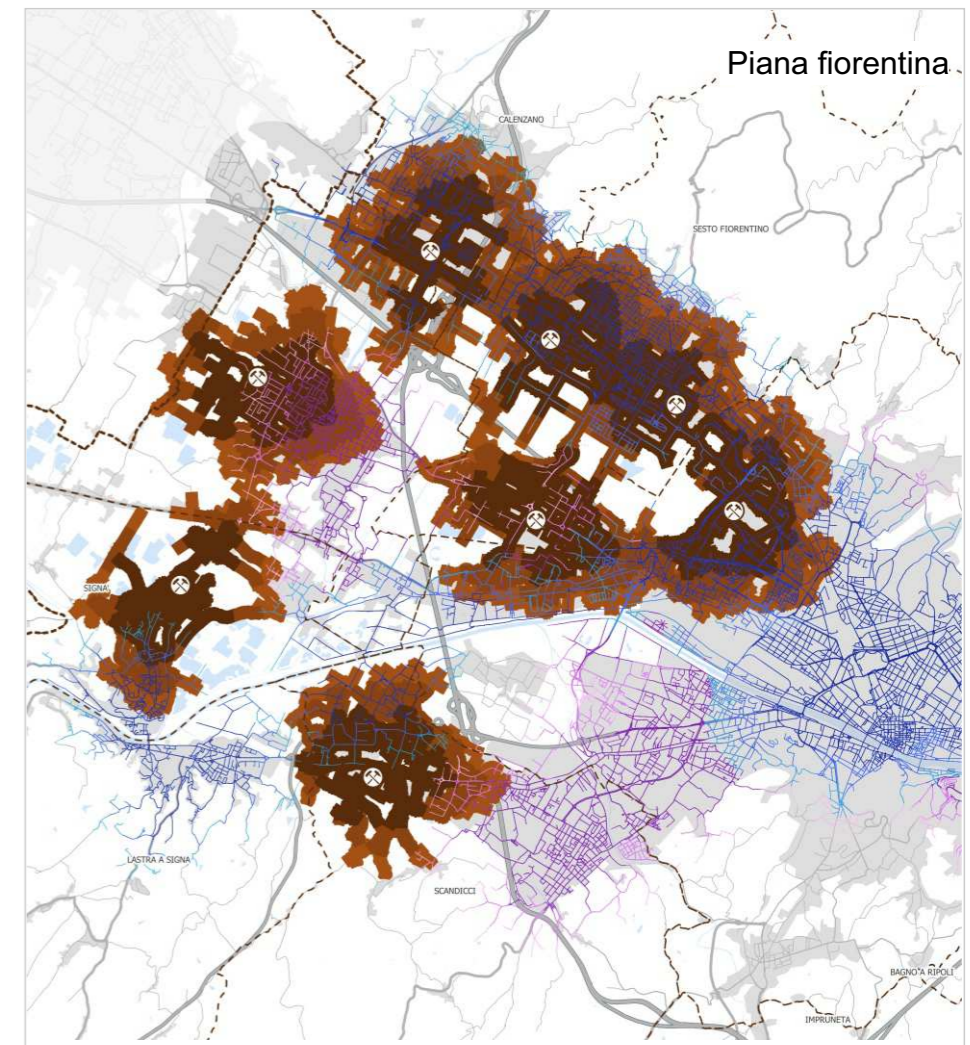
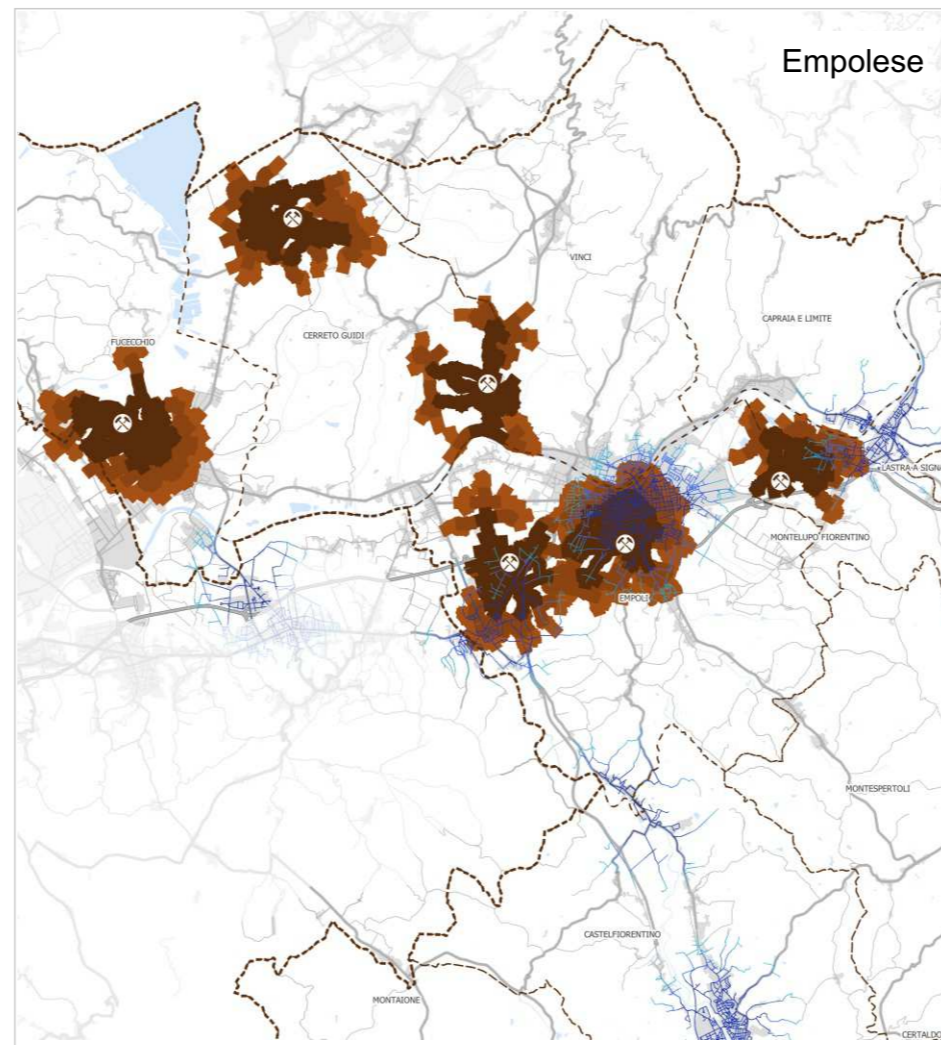
Piano Urbano Mobilità Sostenibile Città Metropolitana di Firenze

6 - Accessibilità ciclopedonale per aree produttive da ferrovia e tramvia (dettagli territoriali)

Si rinvia alla sezione 11.4 della relazione di progetto per una più precisa illustrazione delle linee guida per lo sviluppo delle microreti per l'accessibilità ciclopedonale.

Isodistanze

da area produttiva	da fermata tramviaria	da stazione ferroviaria
1.500m	1.500m	1.500m
2.000m	2.000m	2.000m
2.400m	2.400m	2.400m











Piano Urbano Mobilità Sostenibile Città Metropolitana di Firenze

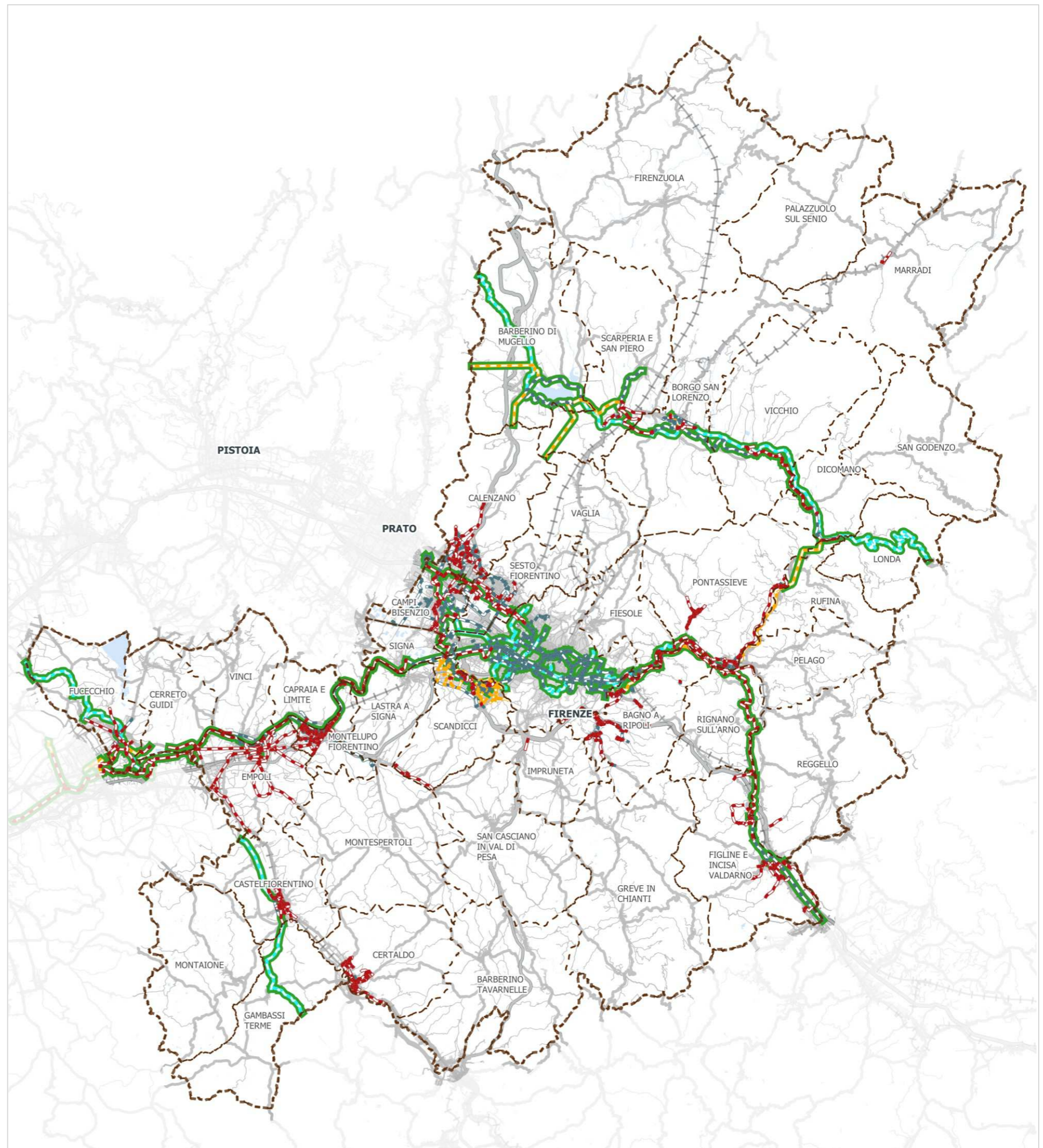
7 - Stato della rete ciclabile

La carta fornisce una rappresentazione sintetica dello stato di attuazione della rete ciclabile sul territorio della Città Metropolitana di Firenze. Lo stato rappresentato è frutto dell'elaborazione dei dati raccolti presso la Città Metropolitana stessa, presso i Comuni e le Unioni dei Comuni, nonché presso la Regione Toscana.

La rete così ricostruita rappresenta un primo riferimento per l'individuazione degli interventi prioritari per lo sviluppo della rete su scala metropolitana, nonché per la verifica di coerenza rispetto agli obiettivi del PUMS.

Legenda

-  Esistente
-  Scenario di riferimento
-  Scenario di progetto
-  Scenario evolutivo
-  Scenario da definire
-  Percorso di rango sovracomunale



Piano Urbano Mobilità Sostenibile Città Metropolitana di Firenze

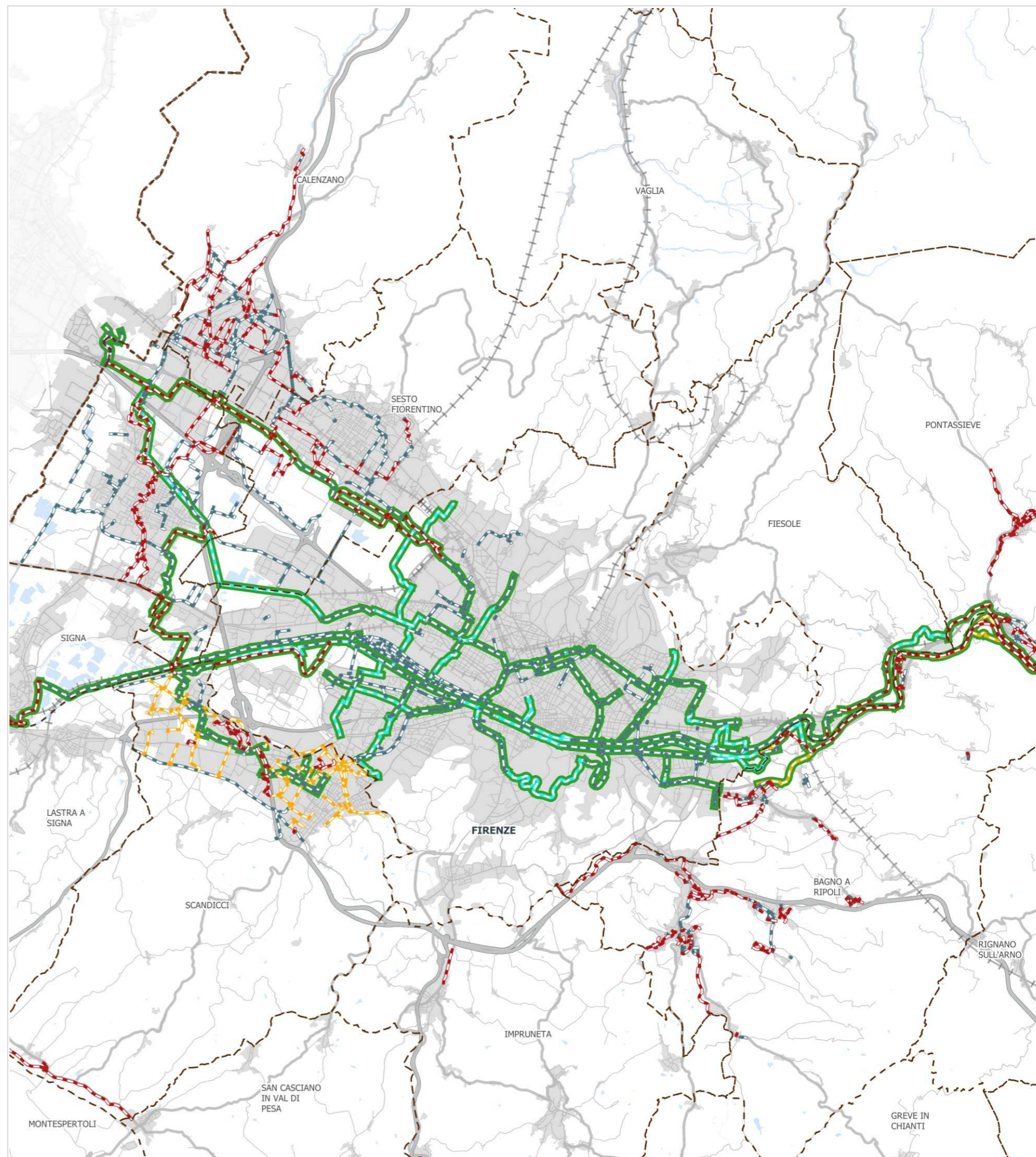
8 - Stato della rete ciclabile (dettaglio Firenze e cintura)

La carta fornisce una rappresentazione sintetica dello stato di attuazione della rete ciclabile sul territorio della Città Metropolitana di Firenze. Lo stato rappresentato è frutto dell'elaborazione dei dati raccolti presso la Città Metropolitana stessa, presso i Comuni e le Unioni dei Comuni, nonché presso la Regione Toscana.

La rete così ricostruita rappresenta un primo riferimento per l'individuazione degli interventi prioritari per lo sviluppo della rete su scala metropolitana, nonché per la verifica di coerenza rispetto agli obiettivi del PUMS.

Legenda

- Esistente
- Scenario di riferimento
- Scenario di progetto
- Scenario evolutivo
- Scenario da definire
- Percorso di rango sovracomunale



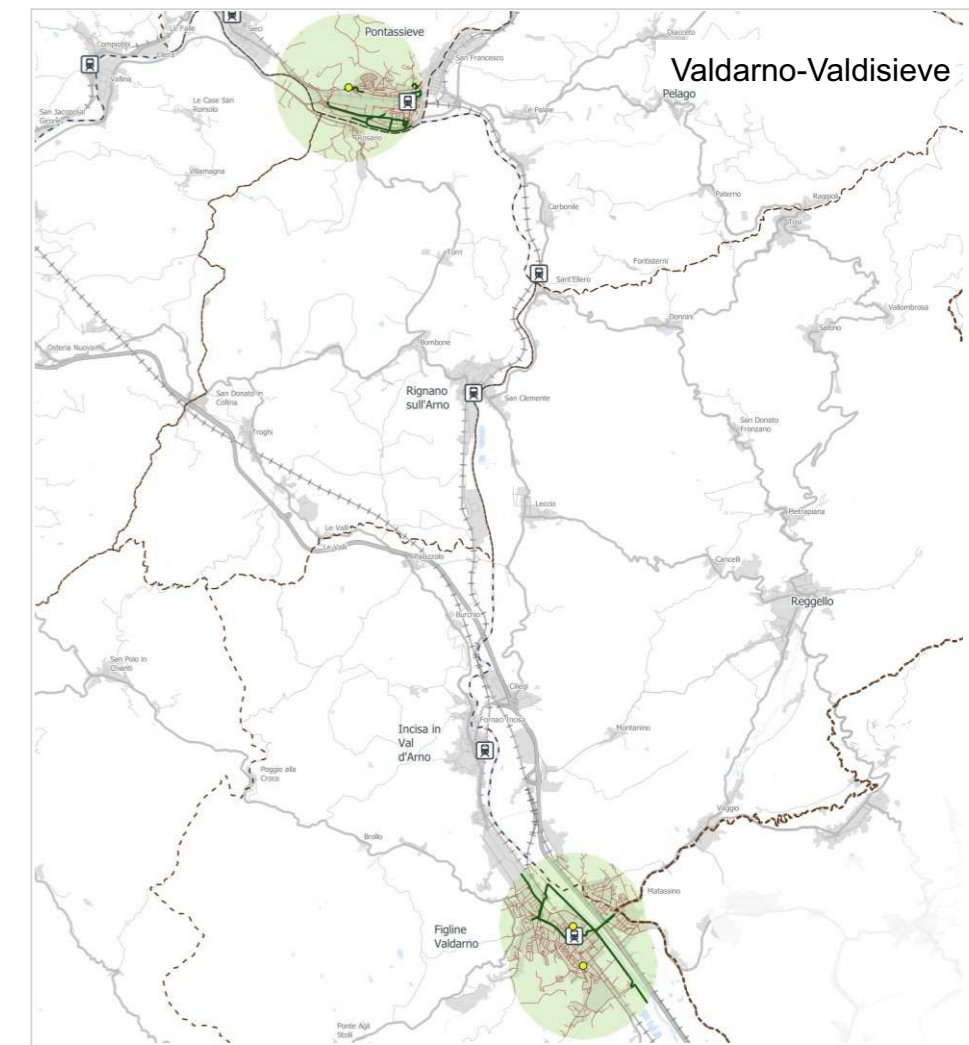
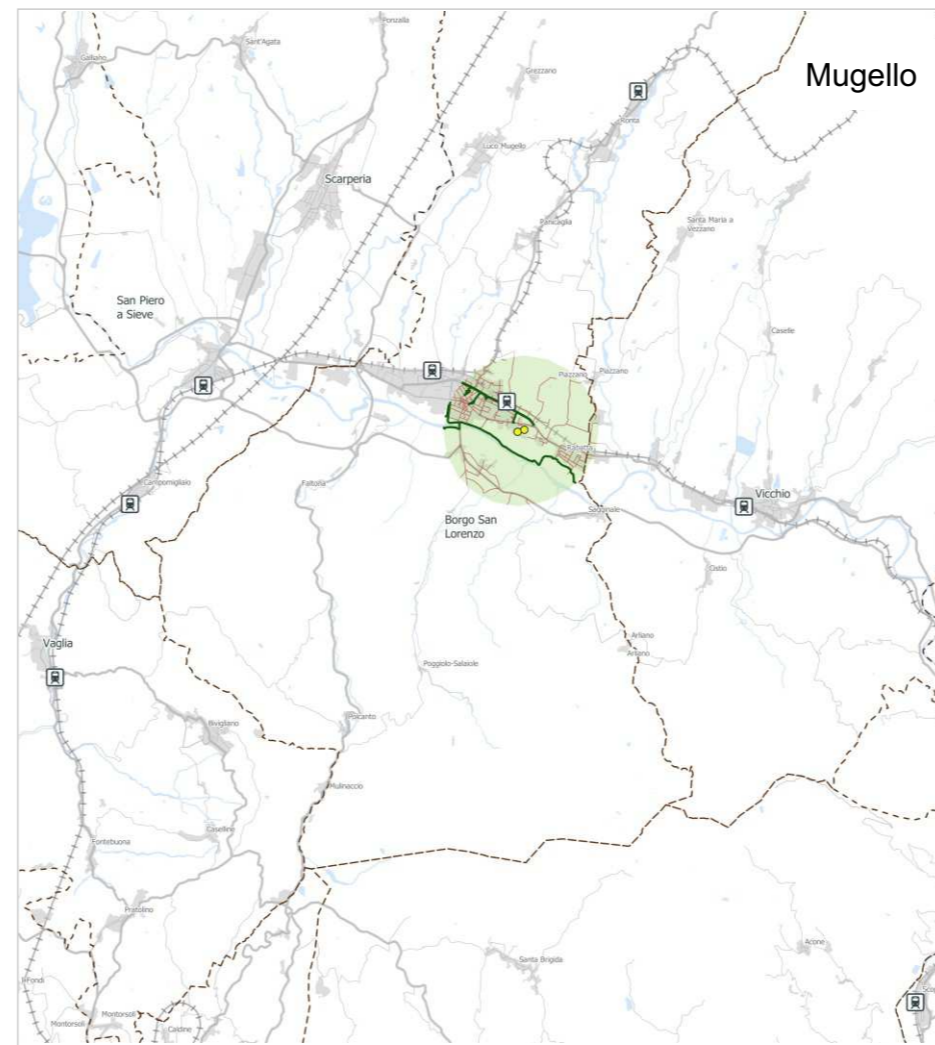
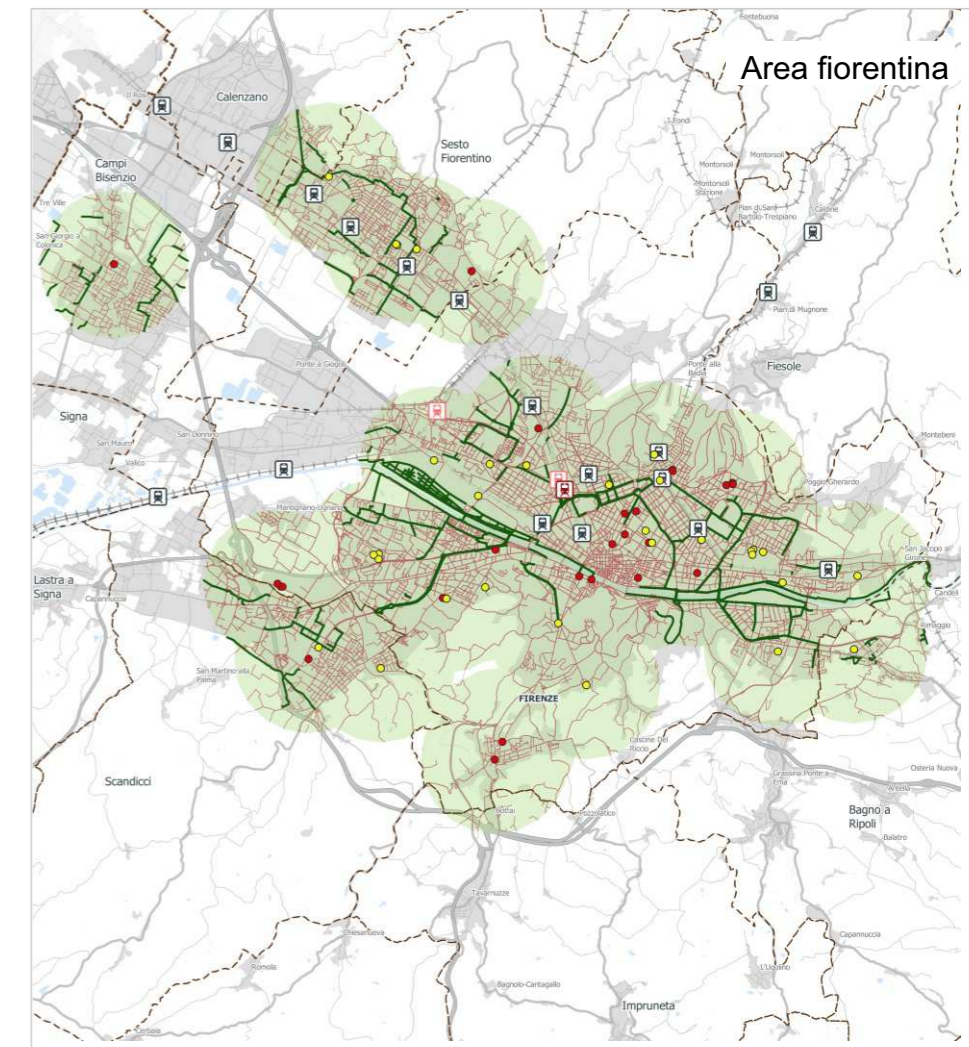
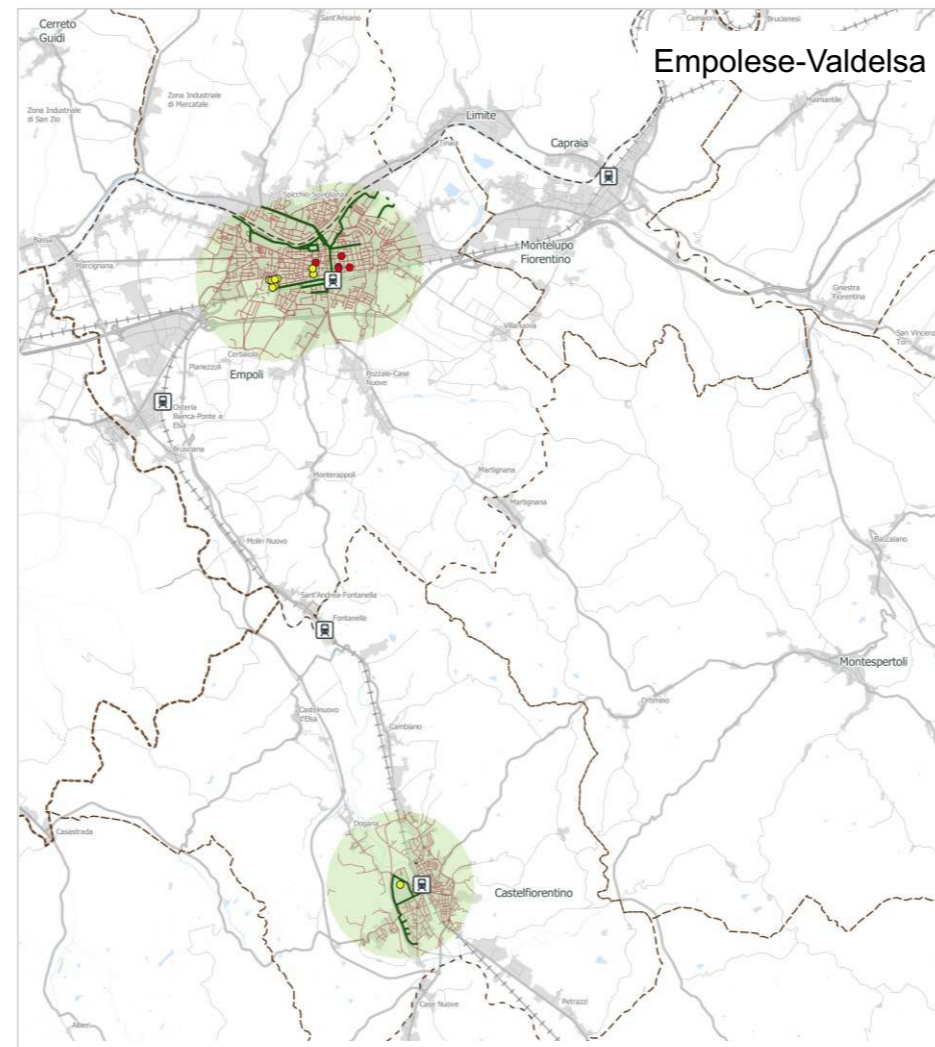


Piano Urbano Mobilità Sostenibile Città Metropolitana di Firenze

9 - Rete ciclabile esistente - Accessibilità ciclopedonale per scuole superiori (dettagli territoriali)

La carta mette in relazione la rete ciclabile esistente, le microreti di accessibilità ai plessi ospitanti istituti scolastici superiori, e la predisposizione di questi ultimi ad accogliere ciclostazioni, così fornendo un riferimento per indirizzare lo sviluppo delle reti locali in maniera tale da favorire il ricorso alla mobilità ciclistica per gli spostamenti casa-scuola in ambito metropolitana.

Si rinvia alla sezione 11.4 della relazione di progetto per una più precisa illustrazione delle linee guida per lo sviluppo delle microreti per l'accessibilità ciclopedonale.



Legenda

- Scuola superiore - ciclostazione
- Scuola superiore
- Percorso ciclabile presente entro 1.500m da scuola superiore
- Elemento stradale presente entro 1.500m da scuola superiore
- Area entro 1.500m da scuola superiore