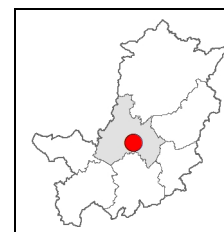
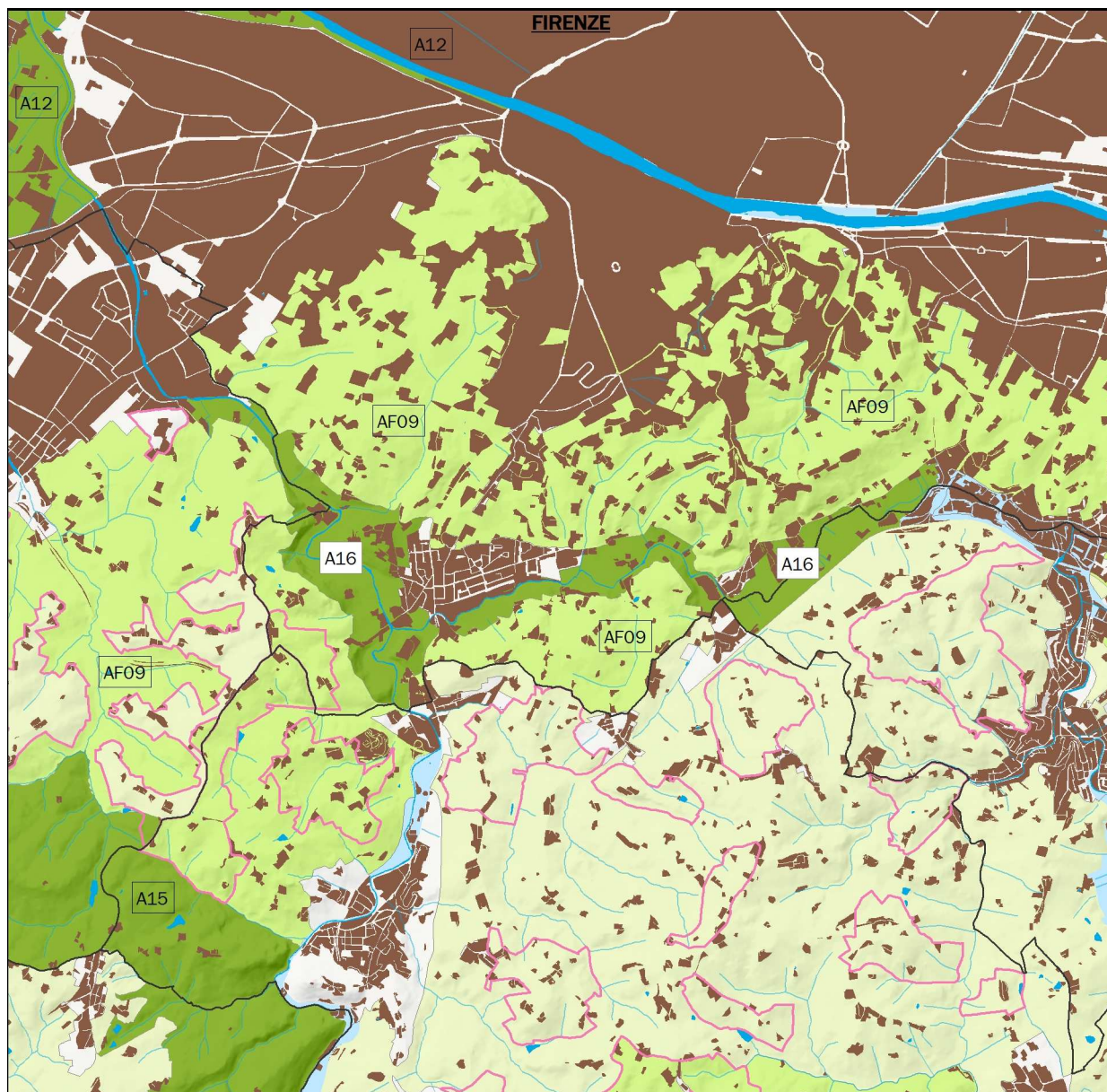


A16 – TORRENTE EMA E BASSO CORSO DEL F. GREVE



COMUNI: Firenze, Bagno a Ripoli e Scandicci.

ESTENSIONE: 331 ha

CONTESTO:
PIT - Ambito di paesaggio n° 16
(Area fiorentina).

PTCP - S.T. dell'Area fiorentina.

DESCRIZIONE

L'area costituisce il corridoio sud lungo la Greve e l'Ema della cintura verde attorno a Firenze.

Il Torrente Ema rappresenta un elemento molto importante e "attivo" nella percezione di questo territorio in quanto, contrariamente ad altri corsi d'acqua minori presenti, è quasi sempre visibile e in alcuni punti anche facilmente accessibile.

