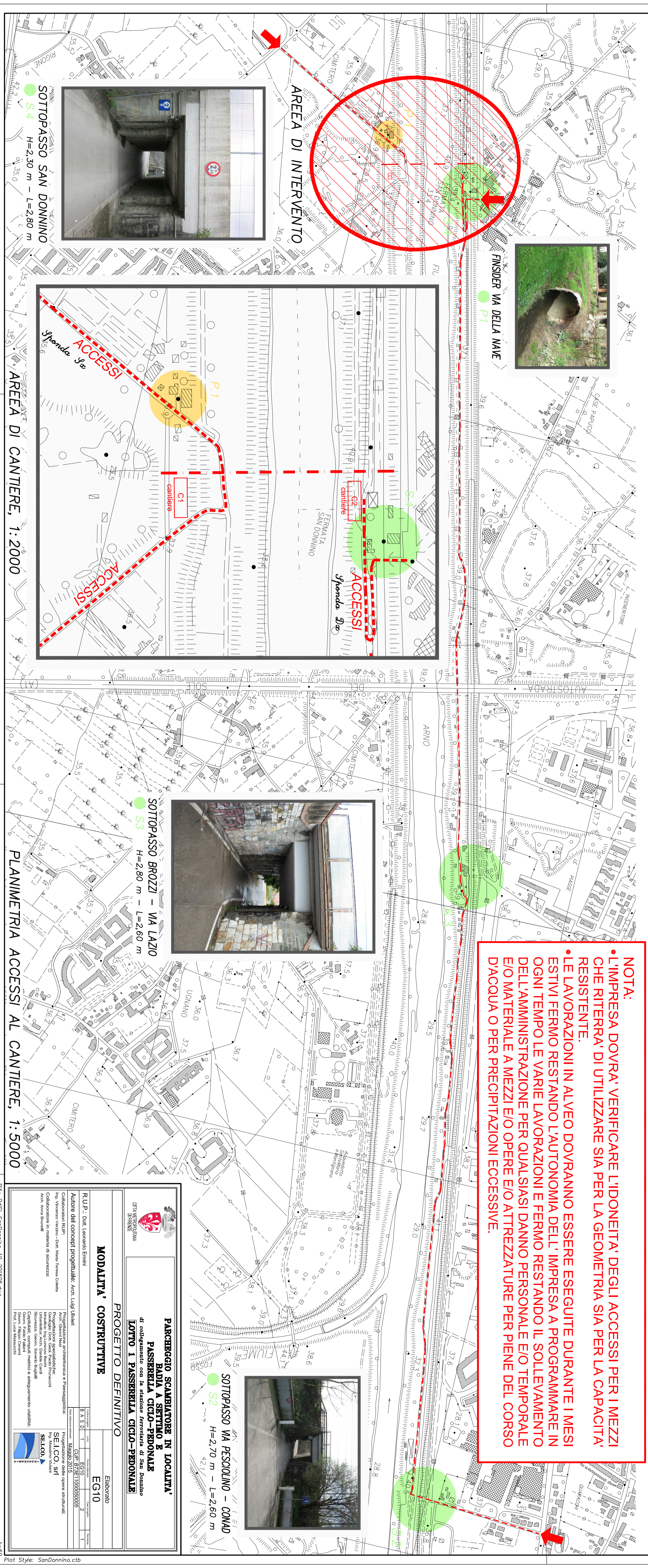


**NOTA:**

- L'IMPRESA DOVRÀ VERIFICARE L'IDONEITÀ DEGLI ACCESSI PER I MEZZI CHE RITERRÀ DI UTILIZZARE SIA PER LA GEOMETRIA SIA PER LA CAPACITÀ RESISTENTE.
- LE LAVORAZIONI IN ALVEO DOVRANNO ESSERE ESEGUITE DURANTE I MESI ESTIVI FERMO RESTANDO L'AUTONOMIA DELL'IMPRESA A PROGRAMMARE IN OGNI TEMPO LE VARIE LAVORAZIONI E FERMO RESTANDO IL SOLLEVAMENTO DELL'AMMINISTRAZIONE PER QUALSIASI DANNO PERSONALE E/O TEMPORALE E/O MATERIALE A MEZZI E/O OPERE E/O ATTREZZATURE PER PIENE DEL CORSO DIACQUA O PER PRECIPITAZIONI ECCESSIVE.



<p><b>PARCHIO SCARAVONE IN LOCALITÀ PASSESELLA CICLO-PEDONALE</b></p> <p>di collegamento con la variante ferroviaria di San Donato</p> <p><b>LOTTO 1 PASSESELLA CICLO-PEDONALE</b></p>	
<p><b>MODALITÀ COSTRUTTIVE</b></p> <p>PROGETTO DEFINITIVO</p> <p>ESISTENTE</p> <p>EG10</p>	
<p>ALUP - Casa Sarniteo Sarniteo</p> <p>Autore del concetto progettuale: Arch. LUIGI LALAI</p> <p>Progettazione architettonica e paesaggistica: Arch. LUIGI LALAI</p> <p>Progettazione strutturale: ING. SEBASTIANO SERRAVALLO</p> <p>Progettazione impiantistica: ING. SEBASTIANO SERRAVALLO</p> <p>Progettazione energetica: ING. SEBASTIANO SERRAVALLO</p> <p>Progettazione ambientale: ING. SEBASTIANO SERRAVALLO</p> <p>Progettazione idraulica: ING. SEBASTIANO SERRAVALLO</p> <p>Progettazione geologica: ING. SEBASTIANO SERRAVALLO</p> <p>Progettazione geotecnica: ING. SEBASTIANO SERRAVALLO</p> <p>Progettazione sismica: ING. SEBASTIANO SERRAVALLO</p> <p>Progettazione acustica: ING. SEBASTIANO SERRAVALLO</p> <p>Progettazione illuminotecnica: ING. SEBASTIANO SERRAVALLO</p> <p>Progettazione impiantistica: ING. SEBASTIANO SERRAVALLO</p> <p>Progettazione energetica: ING. SEBASTIANO SERRAVALLO</p> <p>Progettazione ambientale: ING. SEBASTIANO SERRAVALLO</p> <p>Progettazione idraulica: ING. SEBASTIANO SERRAVALLO</p> <p>Progettazione geologica: ING. SEBASTIANO SERRAVALLO</p> <p>Progettazione geotecnica: ING. SEBASTIANO SERRAVALLO</p> <p>Progettazione sismica: ING. SEBASTIANO SERRAVALLO</p> <p>Progettazione acustica: ING. SEBASTIANO SERRAVALLO</p>	