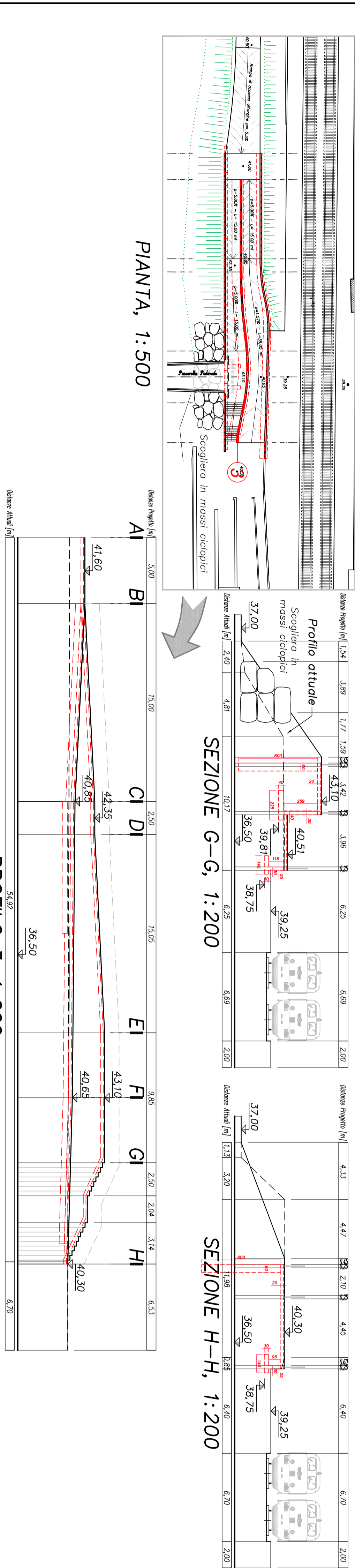
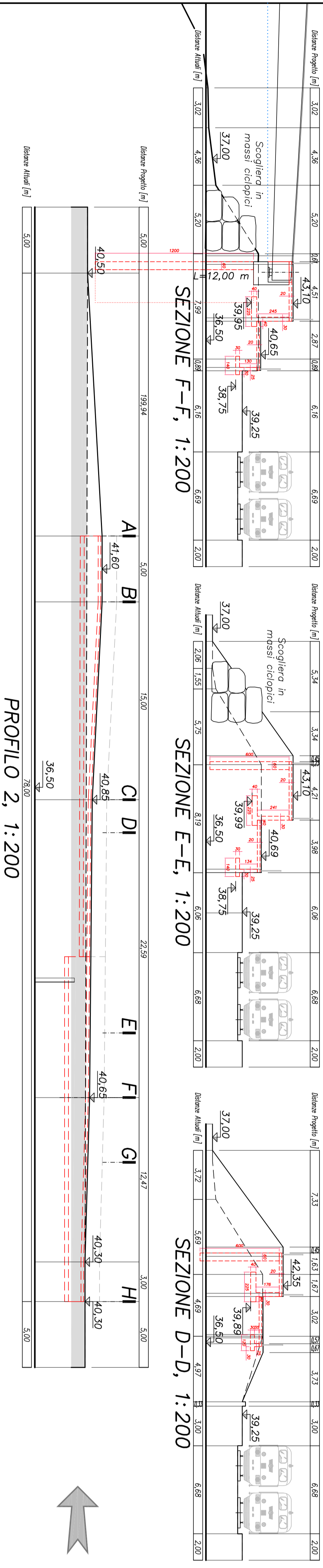
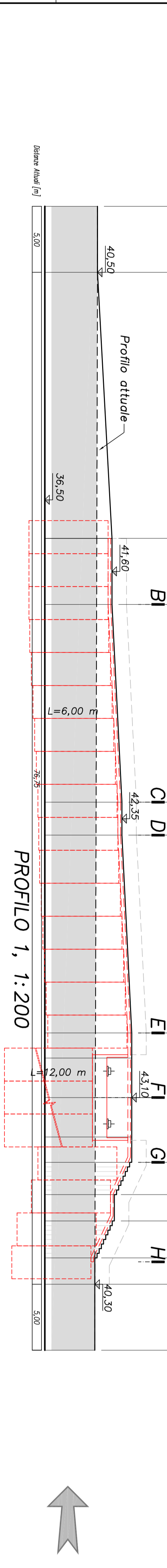
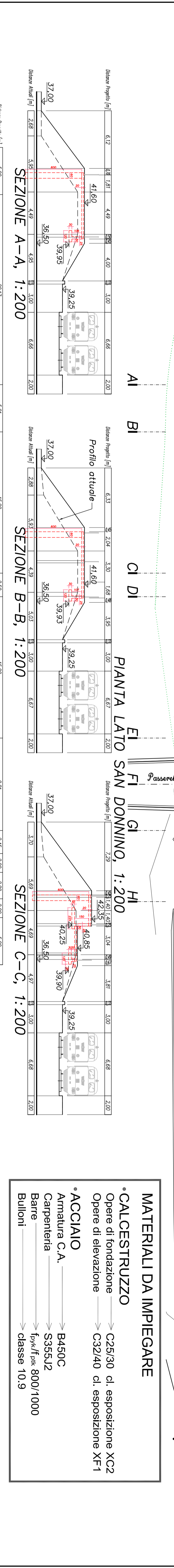
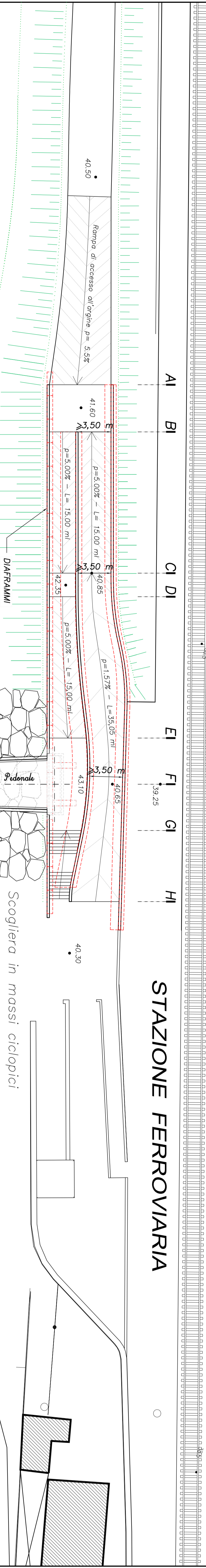
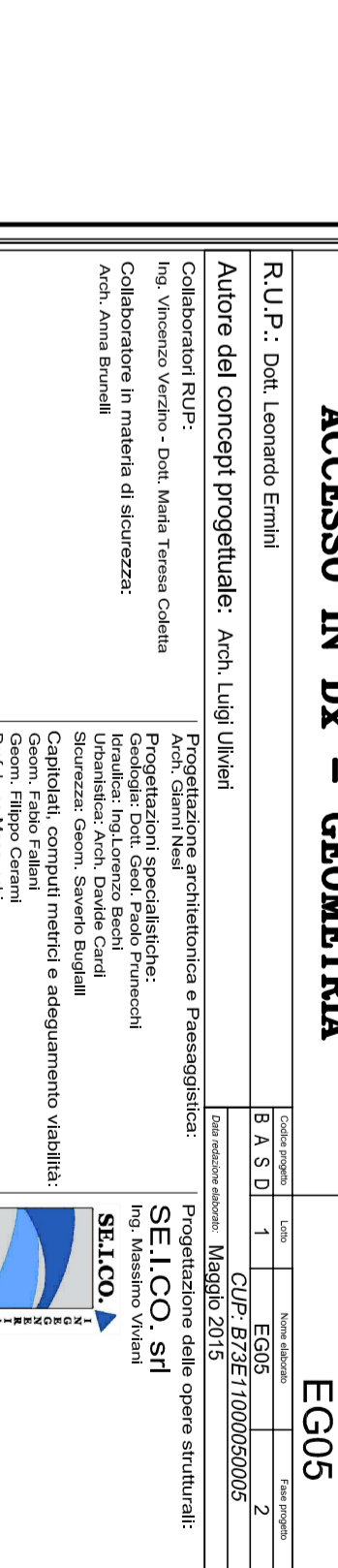
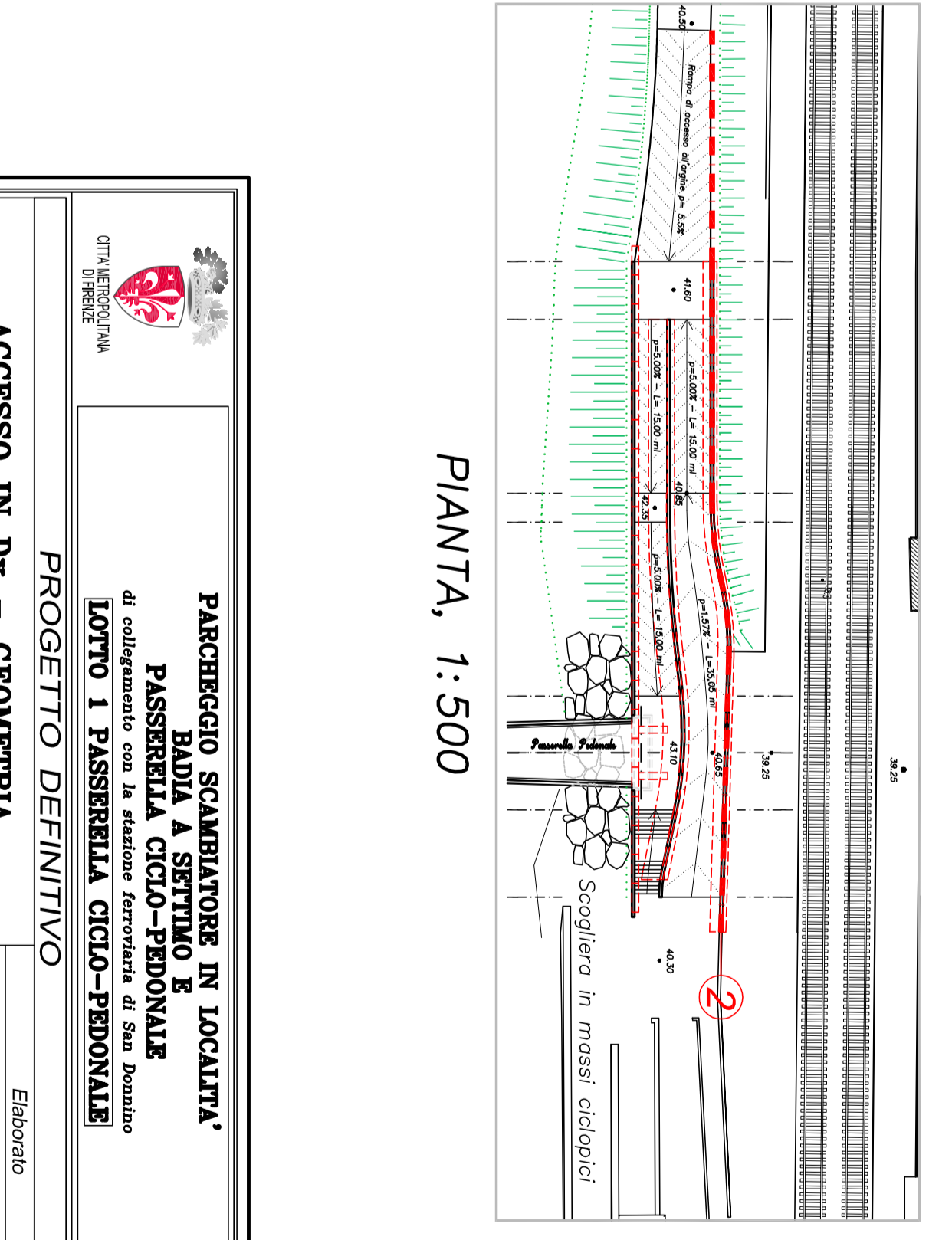


STAZIONE FERROVIARIA



MATERIALI DA IMPIEGARE

- *CALCESTRUZZO
- Opere di fondazione > C25/30 cl. esposizione XC2
- Opere di elevazione > C32/40 cl. esposizione XF1
- *ACCIAIO
- Armatura C.A. > B450C
- Carpenteria > S355J2
- Barre > Fmk/ln 800/1000
- Bulloni > classe 10.9



**PARCERIO SCARLETTINO IN LOCALITÀ
BADIA A SETTIMO E
PASSERELLA CICLO-PEDONALE
LATO I PASSERELLI CICLO-PEDONALI**

PROGETTO DEFINITIVO

ACCESSO IN DX - GEOMETRIA

SEILCOO s.p.a. - Via S. Vito 10 - 37050 Zangiola (Verona) - Tel. 045 8741111 - Fax 045 8741112

Autore del progetto: SEILCOO s.p.a. - Ing. Roberto Seilcoo - Arch. Silvia Tassinari - Ing. Roberto Seilcoo

Progettazione esecutiva e direzione lavori: SEILCOO s.p.a. - Ing. Roberto Seilcoo - Arch. Silvia Tassinari - Ing. Roberto Seilcoo

Consulenza e direzione lavori: SEILCOO s.p.a. - Ing. Roberto Seilcoo - Arch. Silvia Tassinari - Ing. Roberto Seilcoo

Verifica e direzione lavori: SEILCOO s.p.a. - Ing. Roberto Seilcoo - Arch. Silvia Tassinari - Ing. Roberto Seilcoo

Stampato in scala 1:20 il giorno 15/08/2014 alle ore 14:00

Plot Style: SanDomino.ctb