

AMBITO 2

Lotto n. 25

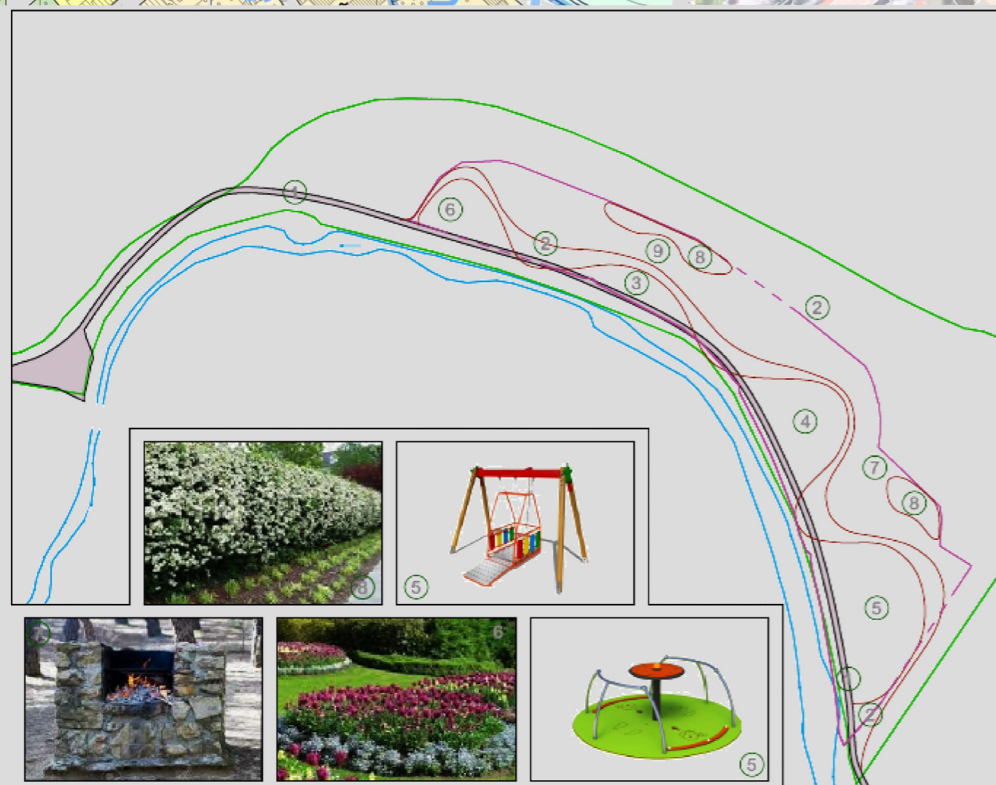
Realizzazione di un area a parco urbano nella frazione di Grassina

L'obiettivo dell'intervento è quello di dotare la frazione di Grassina di un nuovo, ampio spazio di verde pubblico attrezzato. Le opere che verranno realizzate terranno in considerazione l'ambito naturalistico esistente garantendo permeabilità tra il parco e la zona fluviale. Le sistemazioni saranno relative esclusivamente alla creazione di nuovi percorsi pedonali e ciclabili interni all'area andando ad intercettare zone a diversa funzione.

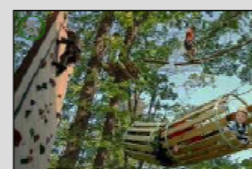
I percorsi si estenderanno fino a lambire le zone marginali ai piedi della collina e al confine con l'area sportiva, che in una fase successiva diverrà parte integrante del parco. Verranno inserite panchine ed alberature. La separazione con la porzione collinare e le aree private di coltura limitrofe sarà realizzata con piccoli terrapieni o alberature.

E' prevista pertanto la realizzazione di:

- Una porzione per bambini attrezzata dai 0-3 anni;
- Un'area per ragazzi attrezzata dai 3-12 anni;
- Una superficie per jogging;
- Una zona dedicata al relax per anziani con aree per lettura.



- FUNZIONI:**
1. percorso principale
 2. percorso secondario/percorso "vite"
 3. area gioco infanzia 0 - 3 anni
 4. area gioco 3 - 10 anni
 5. area giochi con attrezzature accessibili anche a bambini con disabilità
 6. giardino fiorito
 7. area picnic
 8. duna di separazione a verde
 9. opera d'arte / monumento



Lotto n. 26

Riqualificazione dell'area attrezzata nell'ambito della Casa del Popolo di Grassina

Riqualificazione di un'area di pertinenza della Casa del popolo di Grassina per garantirne la pubblica fruibilità in un contesto ricreativo, attesa la evidenziata mancanza di spazi idoneamente qualificati nel territorio della frazione. Si ipotizza pertanto la realizzazione di una zona a verde attrezzata con giochi per bambini, la finitura delle superfici, la copertura del pallaio, l'implementazione della illuminazione pubblica.

