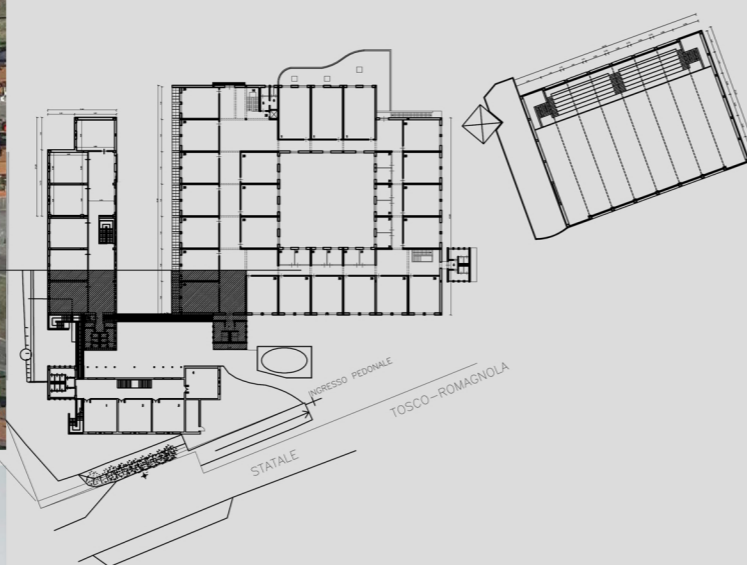
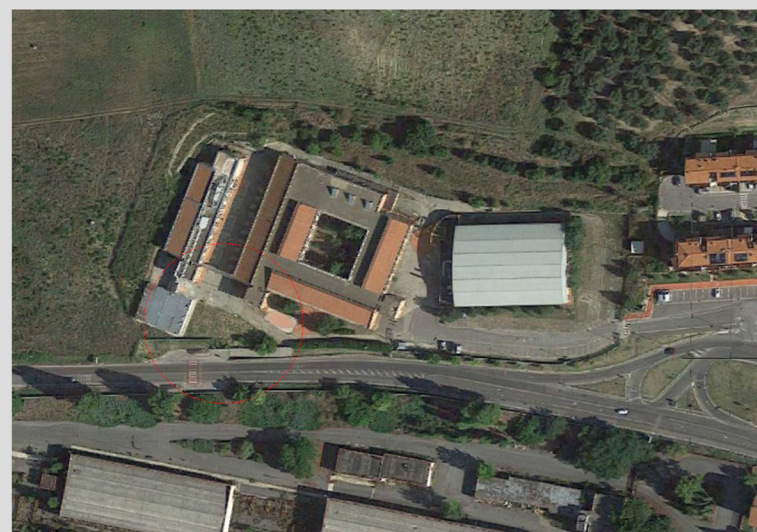


AMBITO 2

Lotto n. 18

Lavori di ampliamento per la realizzazione di n. 8 aule per l'Istituto di Istruzione Superiore "E. Balducci" di Pontassieve

Sostituzione dell'attuale prefabbricato, costruito nel 2013 in via provvisoria per sopperire alle necessità di crescita dell'Istituto, con un nuovo edificio composto da 8 aule collocato nella medesima area, sviluppato a due piani con quattro aule per piano. Il fabbricato proposto, che sostituisce l'attuale struttura dequalificante, è collegato con il resto dell'istituto attraverso una pensilina. Particolare attenzione merita la scelta tipologica che è stata fatta in relazione alle strutture portanti: si tratta, infatti, di un sistema innovativo che prevede che lo scheletro dell'edificio sia costruito con tecnologia a pannelli portanti in X-lam, come pure gli orizzontamenti. La scelta progettuale di costruire in legno è motivata dalla necessità di creare spazi accoglienti e confortevoli riducendo notevolmente i tempi di realizzazione.



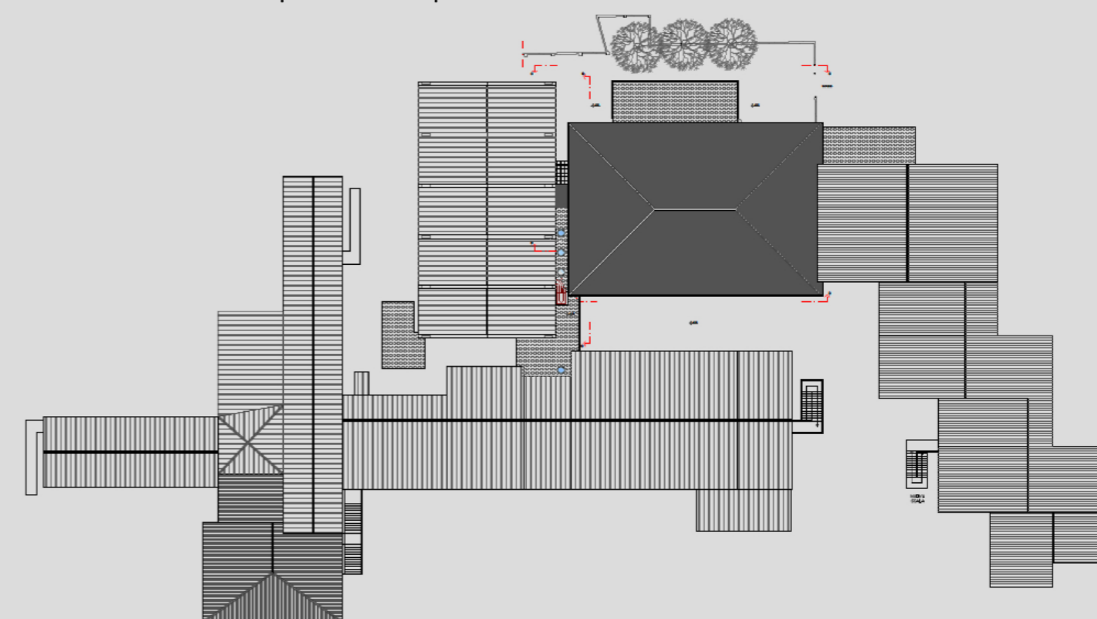
ATTUALE



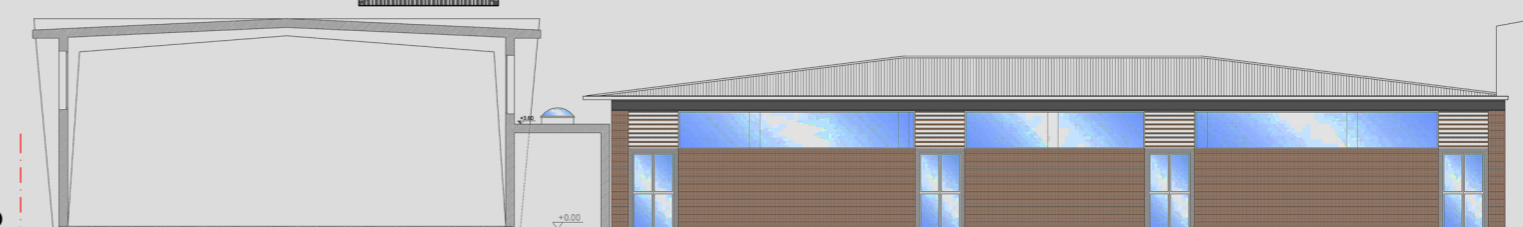
Lotto n. 21

Recupero e rifunzionalizzazione edificio ex Istituto professionale Chino Chini da adibire a ampliamento Scuola Calvino - Pontassieve.

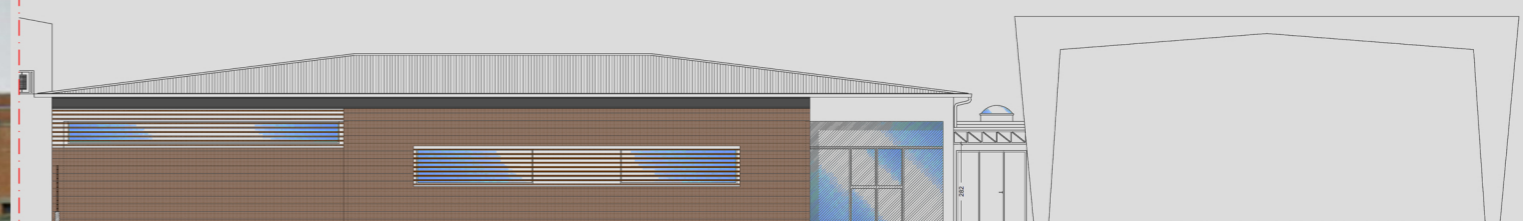
L'intervento prevede il recupero di un immobile di proprietà comunale posto tra due edifici scolastici del capoluogo: la scuola primaria "Italo Calvino" e la scuola secondaria di primo grado "Maltoni", inseriti nel polo scolastico il cui bacino di utenza si estende alla popolazione dei comuni di Pontassieve e limitrofi, in particolare di Pelago, Rignano sull'Arno e Reggello. L'edificio non è attualmente agibile e dunque risulta inutilizzato. Il progetto prevede di collegare i tre complessi attuali ottenendo una scuola di vaste dimensioni e con più livelli didattici corredata da una vasta zona polivalente in grado di offrire servizi aggiuntivi alle due scuole attuali e mettere a disposizione locali per attività extra-scolastiche riservate alla cittadinanza ed alle sue associazioni.



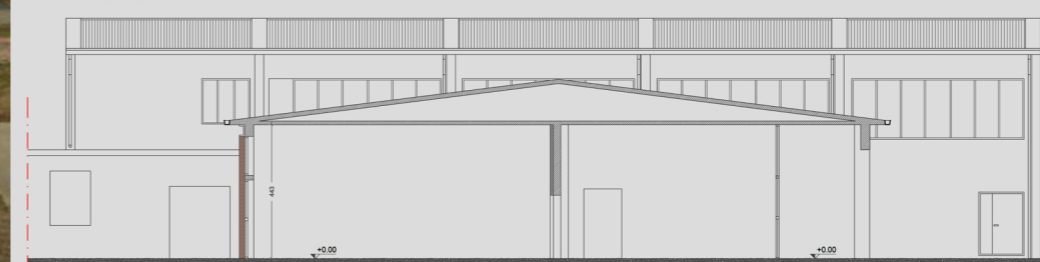
PROGETTO



SEZIONE BD



SEZIONE C-C



SEZIONE G-G