

1648000 1668000 1688000 1708000

Pericolosità/Rischio Idraulico AdB competenti

- Limiti Amministrativi Comunali
- Reticolo Idrografico Principale
- Centri abitati
- Limite di competenza AdB Romagnoli
- Limite di competenza AdB Reno - Sottobacino Torrente Senio
- Limite di competenza AdB Fiume Reno
- Limite di competenza AdB Fiume Arno

AdB Fiume Arno

Classi di Pericolosità Idraulica

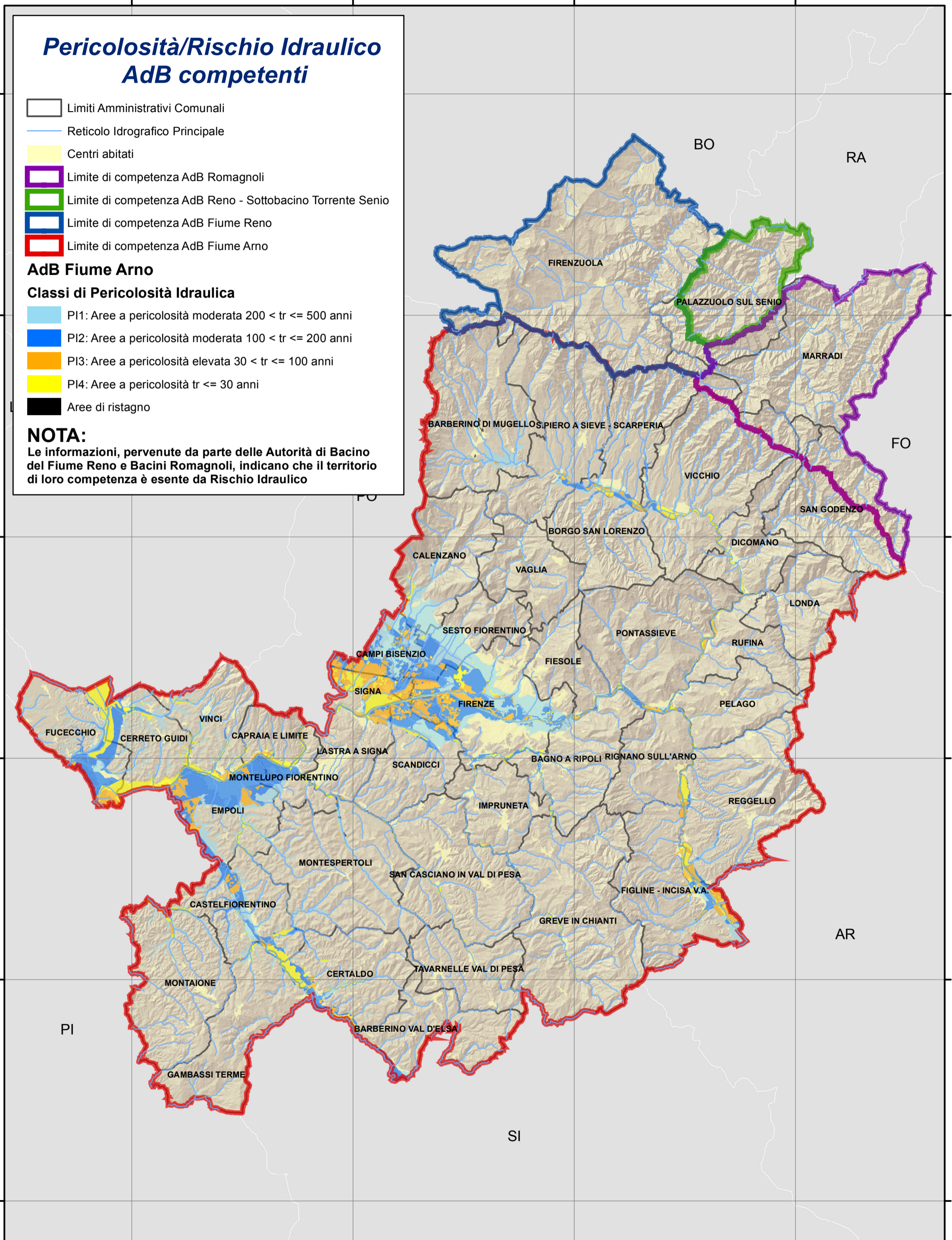
- PI1: Aree a pericolosità moderata $200 < tr \leq 500$ anni
- PI2: Aree a pericolosità moderata $100 < tr \leq 200$ anni
- PI3: Aree a pericolosità elevata $30 < tr \leq 100$ anni
- PI4: Aree a pericolosità $tr \leq 30$ anni
- Aree di ristagno

NOTA:

Le informazioni, pervenute da parte delle Autorità di Bacino del Fiume Reno e Bacini Romagnoli, indicano che il territorio di loro competenza è esente da Rischio Idraulico

4905000
4885000
4865000
4845000
4825000
4805000

4905000
4885000
4865000
4845000
4825000
4805000



1648000 1668000 1688000 1708000