

LEGENDA

- PROZETTO DI SEZIONE - COMPLETO DI CHIUSO - DELLA RETE DELLE ACQUE DI PROCESSO E DELLE ACQUE METEORICHE DURANTI POTENZIALMENTE CONTAMINATE
- PROZETTO COMPLETO DI SEZIONE PER RACCOLTA DELLE ACQUE METEORICHE DURANTI POTENZIALMENTE CONTAMINATE
- PIANTA STRUTTURA PRIMARIO
- PROZETTO DISOLGEBRE
- FISSA SETTIA
- PROZETTO DI SEZIONE - COMPLETO DI CHIUSO - DELLA RETE DELLE ACQUE METEORICHE DURANTI NON CONTAMINATE
- PROZETTO DI SEZIONE CON SETTORE SERRATO - COMPLETO DI CHIUSO - DELLE ACQUE METEORICHE DALLE COPERTURE
- PROZETTO COMPLETO DI SEZIONE PER RACCOLTA DELLE ACQUE METEORICHE DURANTI NON CONTAMINATE
- ◆ TUBAZIONE DI RACCOLTA DAL CANALE DELLA COPERTURA DELLE ACQUE METEORICHE MONTANTE ACQUE METEORICHE DALLA COPERTURA
- ◆ ACQUE METEORICHE DURANTI NON CONTAMINATE (RETE AEREA)
- ◆ ACQUE METEORICHE DURANTI NON CONTAMINATE (RETE INTERNA)
- ◆ RETE ACQUE DI PROCESSO E ACQUE METEORICHE DURANTI POTENZIALMENTE CONTAMINATE (RETE METERRIA)
- ◆ RETE ACQUE DI PROCESSO E ACQUE METEORICHE DURANTI POTENZIALMENTE CONTAMINATE (RETE AEREA)
- ◆ CANANNA CIRCOLARE
- ◆ POMPA
- ◆ VESA CON FUNZIONE DI VUANO E DI DECONAZIONE

LEGENDA

- ▨ SUPERFICIE SCOLANTE RELATIVA ALLE ACQUE METEORICHE DILAVANTI POTENZIALMENTE CONTAMINATE INVIATE A IMPIANTI DI DEPURAZIONE ESTERNI (AMDC) - 21.050 m²
- ▨ SUPERFICIE SCOLANTE RELATIVA ALLE ACQUE METEORICHE DILAVANTI CONTAMINATE INVIATE IN PUBBLICA FOGNATURA (AMDC) - 3.796 m²
- ▨ SUPERFICIE SCOLANTE RELATIVA ALLE ACQUE METEORICHE DILAVANTI NON CONTAMINATE INVIATE A CORSO D'ACQUA SUPERFICIALE O AD AREE PERMEABILI (AMDC) - 333 m²
- ▨ SUPERFICIE SCOLANTE RELATIVA ALLE ACQUE METEORICHE DILAVANTI NON CONTAMINATE INVIATE A CORSO D'ACQUA SUPERFICIALE (AMDC) - 27.717 m²

Quadrifoglio Spa

Sede legale e amministrativa
Via Baccio da Montelupo, 52
50142 Firenze
Tel. 055 73381 - Fax 055 7322106
quadrifoglio@quadrifoglio.org
quadrifoglio.spa@legalmail.it
http://www.quadrifoglio.org



igiene è benessere

IMPIANTO DI SELEZIONE E COMPOSTAGGIO DI CASE PASSERINI COMUNE DI SESTO FIORENTINO

DOMANDA DI AUTORIZZAZIONE INTEGRATA AMBIENTALE

ai sensi dell'art. 29 del D.Lgs. 46/2014

Elaborato tecnico 5.b

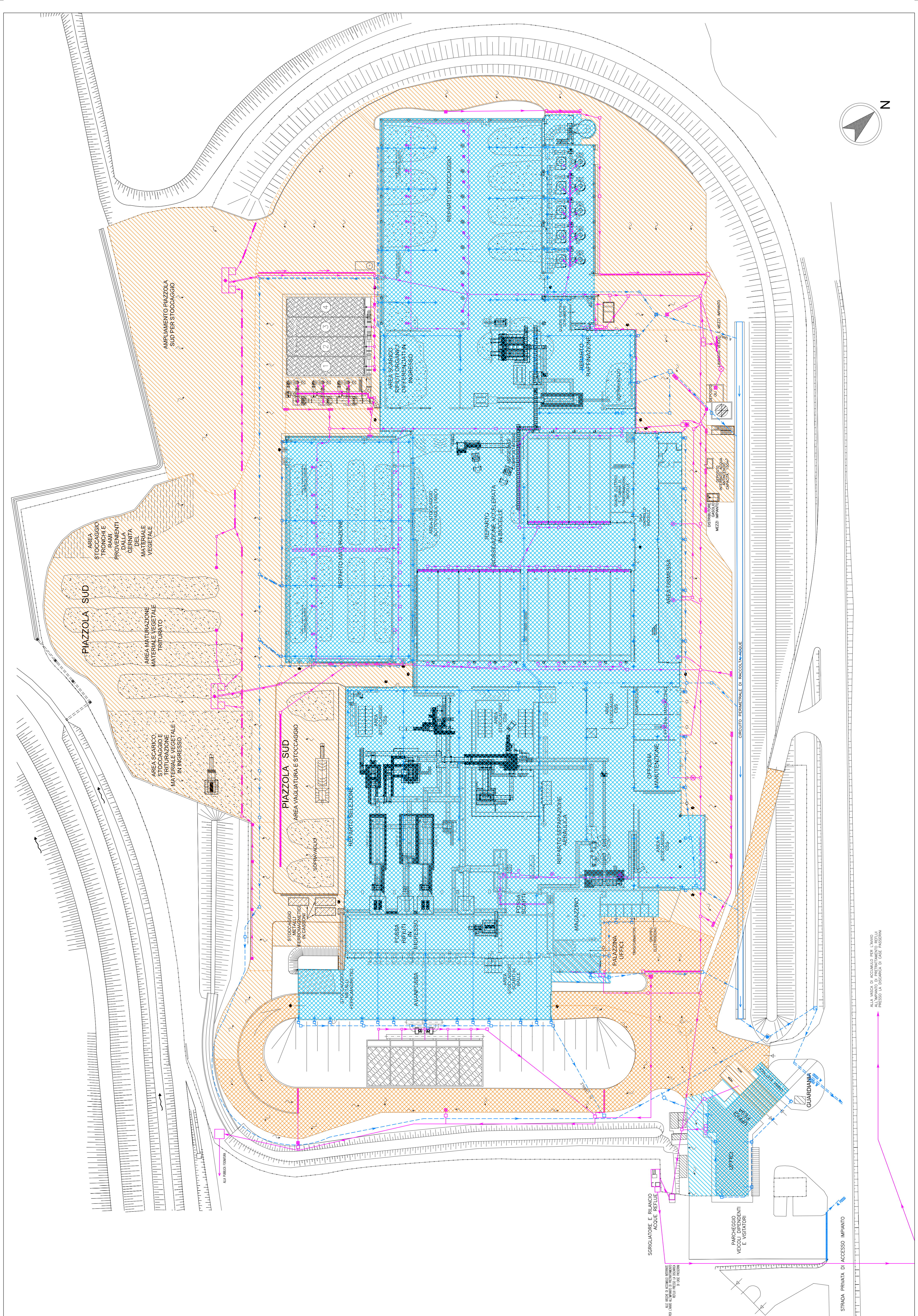
PIANO DI PREVENZIONE E GESTIONE DELLE ACQUE METEORICHE DILAVANTI PLANIMETRIA GENERALE STATO DI PROGETTO

Scala 1:500/1:2000

Data Maggio 2015

Il Tecnico
Ing. Franco Crispi

Il Proprietario/Gestore
Direttore Generale
Dott. Livio Giannotti



STRADA PRIVATA DI ACCESSO IMPIANTO

ALLA VESCA DI ACCOMILIO PER L'UNICO
ALL'IMPIANTO DI PRETRATTAMENTO RELIUM
PRESSO LA VIGNAZIA DI CASE PASSERINI