

LEGENDA

- ROZETTO DI SEZIONE - COMPLETO DI CENSO - DELLA RETE DELLE ACQUE DI PROCESSO E DELLE ACQUE METEORICHE DIAVANTI POTENZIALMENTE CONTAMINATE
- ROZETTO COMPLETO DI GRADIA PER RACCOLTA DELLE ACQUE METEORICHE DIAVANTI POTENZIALMENTE CONTAMINATE
- PIANTA SPOVANA PRIMARIO
- ⊗ ROZETTO DISOLTORE
- FOSSA STITICA
- ROZETTO DI SEZIONE - COMPLETO DI CENSO - DELLA RETE DELLE ACQUE METEORICHE DIAVANTI NON CONTAMINATE
- ROZETTO DI SEZIONE CON SITOIO SENSO - COMPLETO DI CENSO - DELLE ACQUE METEORICHE DELLE COPERTURE
- ROZETTO COMPLETO DI GRADIA PER RACCOLTA DELLE ACQUE METEORICHE DIAVANTI NON CONTAMINATE
- + TUBAZIONE DI RACCOLTA DAL CANALE DELLA COPERTURA DELLE ACQUE METEORICHE
- + MANIFATTE ACQUE METEORICHE DALLA COPERTURA
- ACQUE METEORICHE DIAVANTI SULLA COPERTURA NON CONTAMINATE (RETE AEREA)
- ACQUE METEORICHE DIAVANTI NON CONTAMINATE (RETE INERTRA)
- RETE ACQUE DI PROCESSO E ACQUE METEORICHE DIAVANTI POTENZIALMENTE CONTAMINATE (RETE INERTRA)
- RETE ACQUE DI PROCESSO E ACQUE METEORICHE DIAVANTI POTENZIALMENTE CONTAMINATE (RETE AEREA)
- CANALINA GRADIA
- PMPA
- AREA CON FINIZIONE DI VINOIO E DI ECONOMAZIONE

LEGENDA

- ▨ SUPERFICIE SCOLANTE RELATIVA ALLE ACQUE METEORICHE DIAVANTI POTENZIALMENTE CONTAMINATE INVIATE A IMPIANTI DI DEPURAZIONE ESTERNI (AMDC) - 12.04 m²
- ▨ SUPERFICIE SCOLANTE RELATIVA ALLE ACQUE METEORICHE DIAVANTI NON CONTAMINATE INVIATE A CORSO D'ACQUA SUPERFICIALE O AD AREE PERMEABILI (AMDC) - 8.548 m²
- ▨ SUPERFICIE SCOLANTE RELATIVA ALLE ACQUE METEORICHE DIAVANTI NON CONTAMINATE INVIATE A CORSO D'ACQUA SUPERFICIALE (AMDC) - 27.717 m²

Quadrifoglio Spa

Sede legale e amministrativa
Via Baccho da Montalupo, 52
50142 Firenze
Tel. 055 73381 - Fax 055 7322106
quadrifoglio@quadrifoglio.org
quadrifoglio.spa@legalmail.it
http://www.quadrifoglio.org

igiene è benessere

IMPIANTO DI SELEZIONE E COMPOSTAGGIO DI CASE PASSERINI COMUNE DI SESTO FIORENTINO

DOMANDA DI AUTORIZZAZIONE INTEGRATA AMBIENTALE

ai sensi dell'art. 29 del D.Lgs. 46/2014

Elaborato tecnico 5.a

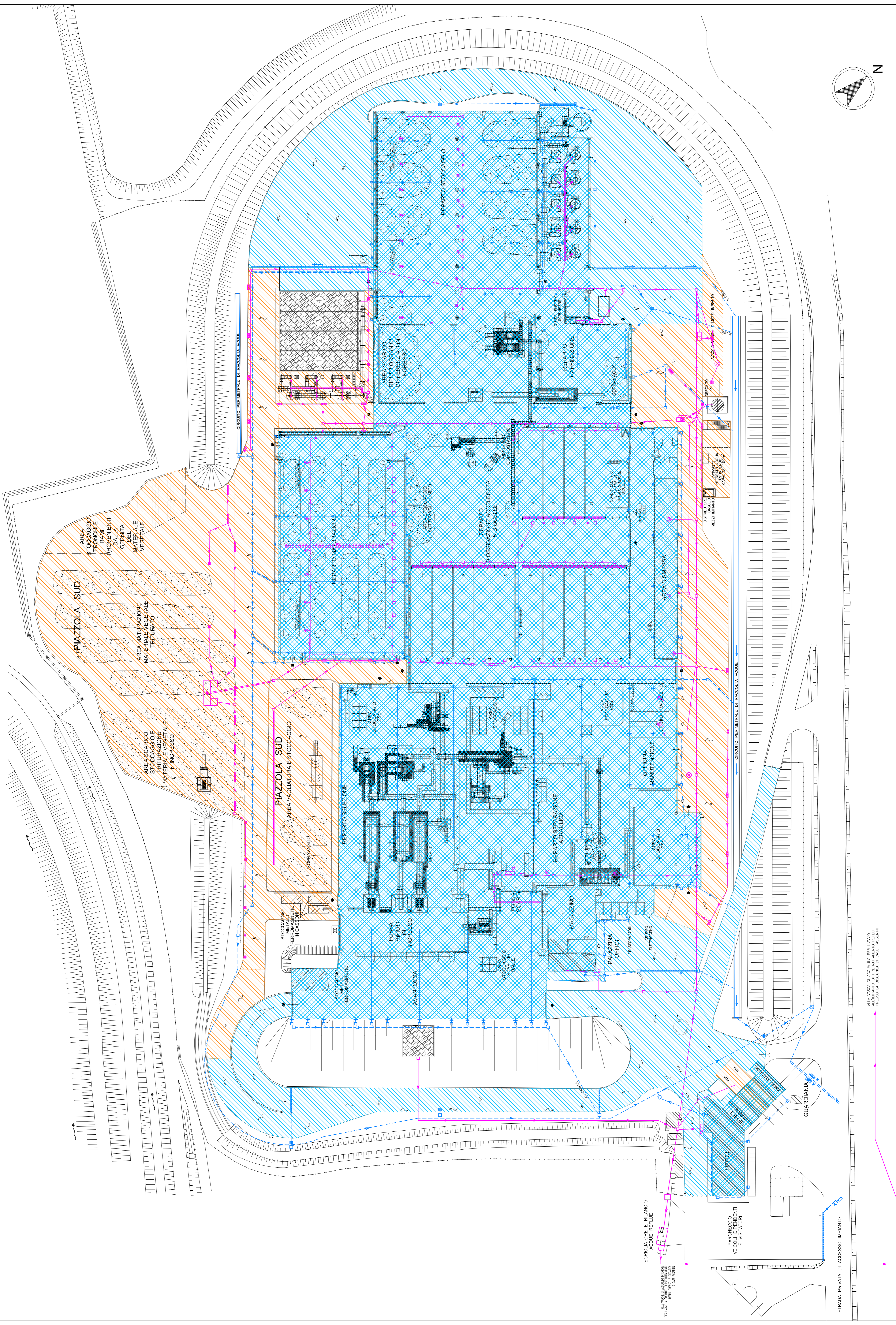
PIANO DI PREVENZIONE E GESTIONE DELLE ACQUE METEORICHE DIAVANTI PLANIMETRIA GENERALE STATO ATTUALE

Scala 1:500

Data Maggio 2015

Il Tecnico
Ing. Franco Crato

Il Proprietario/Gestore
Direttore Generale
Dott. Livio Giannotti



ALLA NASCA DI ACCUMULO PER L'AVVIO DEL LAVORO DEL TERZO LOTTO DEL COMPLESSO IMPIANTO DI SELEZIONE E COMPOSTAGGIO PRESSO LA DISTRICOLA DI CASE PASSERINI

STRADA PRIVATA DI ACCESSO IMPIANTO

