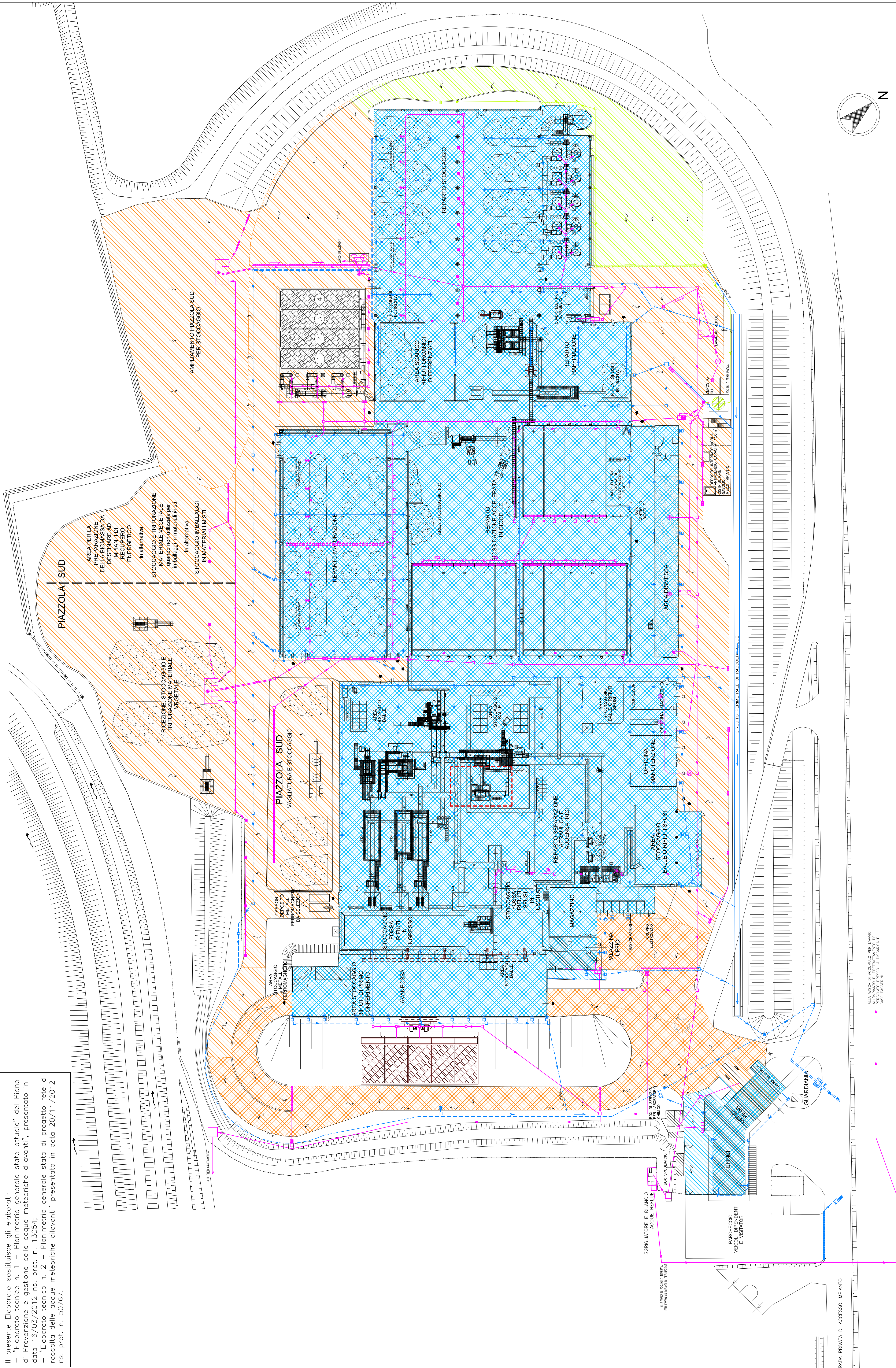


LEGENDA

- PROGETTO DI SELEZIONE - COMPLETO DI CRUSCINO - SULLA RETE DELLE ACQUE DI PROCESSO E DELLE ACQUE METEORICHE DAVANTI POTENZIALMENTE CONTAMINATE
- PROGETTO COMPLETO DI SELEZIONE PER RACCOLTA DELLE ACQUE METEORICHE DAVANTI POTENZIALMENTE CONTAMINATE
- PIETRA SEMINA PAVIMENTO
- PROGETTO DISSECCATORE
- FOSSA SETTICA
- PROGETTO DI SELEZIONE - COMPLETO DI CRUSCINO - SULLA RETE DELLE ACQUE DI PRIMA PIOGGIA
- PROGETTO COMPLETO DI SELEZIONE PER RACCOLTA DELLE ACQUE DI PRIMA PIOGGIA
- PROGETTO DI SELEZIONE - COMPLETO DI CRUSCINO - SULLA RETE DELLE ACQUE METEORICHE DAVANTI NON CONTAMINATE
- PROGETTO DI SELEZIONE CON SETTORI SEPARATI - COMPLETO DI CRUSCINO - SULLA RETE DELLE ACQUE METEORICHE DAVANTI NON CONTAMINATE
- PROGETTO COMPLETO DI SELEZIONE PER RACCOLTA DELLE ACQUE METEORICHE DAVANTI NON CONTAMINATE
- TUBAZIONE DI RACCOLTA DAL CANALE DELLA COPERTURA DELLE ACQUE METEORICHE
- MANIFATTORE ACQUE METEORICHE DALLA COPERTURA
- ACQUE METEORICHE DAVANTI NON CONTAMINATE (RETE INTERNA)
- RETE ACQUE DI PROCESSO E ACQUE METEORICHE DAVANTI POTENZIALMENTE CONTAMINATE (RETE ESTERNA)
- TUBAZIONE A SIFONTO RACCOLTA CONDENSATA
- RETE ACQUE METEORICHE DI PRIMA PIOGGIA
- CAMMINA CIRCOLARE
- PROGETTO CON PAVIMENTO DI RILASCIO
- MASSA CON FUNZIONE DI VUOTO E DI REGIMAZIONE
- SUPERFICIE SCOLANTE RELATIVA ALLE ACQUE METEORICHE DAVANTI POTENZIALMENTE CONTAMINATE INVIATE A IMPIANTI DI DEPURAZIONE ESTERNI (AMDCD) - 16.750 m²
- SUPERFICIE SCOLANTE RELATIVA ALLE ACQUE METEORICHE DAVANTI CONTAMINATE INVIATE IN PUBBLICA FOGNATURA (AMDCD) - 3.367 m²
- SUPERFICIE SCOLANTE RELATIVA ALLE ACQUE METEORICHE DAVANTI NON CONTAMINATE INVIATE A UN IMPIANTO DI TRATTAMENTO (AMDCD) - 335 m²
- SUPERFICIE SCOLANTE RELATIVA ALLE ACQUE METEORICHE DAVANTI NON CONTAMINATE DELLE COPERTURE INVIATE A CORSO D'ACQUA SUPERFICIALE (AMDCD) - 27.717 m²
- SUPERFICIE SCOLANTE RELATIVA ALLE ACQUE METEORICHE DI PRIMA PIOGGIA - 2.112 m²



Il presente Elaborato sostituisce gli elaborati:
 - "Elaborato tecnico n. 1 - Planimetria generale stato attuale" del Piano di Prevenzione e gestione delle acque meteoriche dilavanti", presentato in data 16/05/2012 ns. prot. n. 13054;
 - "Elaborato tecnico n. 2 - Planimetria generale stato di progetto rete di raccolta delle acque meteoriche dilavanti" presentato in data 20/11/2012 ns. prot. n. 50767.

QUADRIFGLIO
 igiene è benessere

Quadrifoglio Spa
 Sede legale e amministrativa
 Via Barco da Montelupo, 52
 50142 Firenze
 Tel. 055 73391 - Fax 055 7321106
 quadrifoglio@quadrifoglio.org
 quadrifoglio.spa@legalmail.it
 http://www.quadrifoglio.org

**IMPIANTO DI SELEZIONE E COMPOSTAGGIO
 DI CASE PASSERINI**
 COMUNE DI SESTO FIORENTINO

**DOMANDA DI AUTORIZZAZIONE INTEGRATA
 AMBIENTALE**
 ai sensi dell'art. 29 del D.Lgs. 46/2014

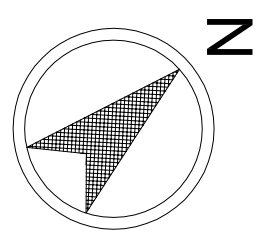
Elaborato tecnico 5.b

**PIANO DI PREVENZIONE E GESTIONE
 DELLE ACQUE METEORICHE DILAVANTI
 PLANIMETRIA GENERALE
 STATO DI PROGETTO**

Scala 1:500 Data Settembre 2014

Il Tecnico
 Ing. Franco Cristo

Il Proprietario/Gestore
 Amministratore Delegato
 Dott. Livio Giannotti



ALA VASCA D'ACCUMULO PER LAVORO
 ALLUNGAMENTO DI TRATTAMENTO DEL
 FANGHI E SOTTOPAVIMENTO
 CASE PASSERINI

STRADA PRIVATA DI ACCESSO IMPIANTO