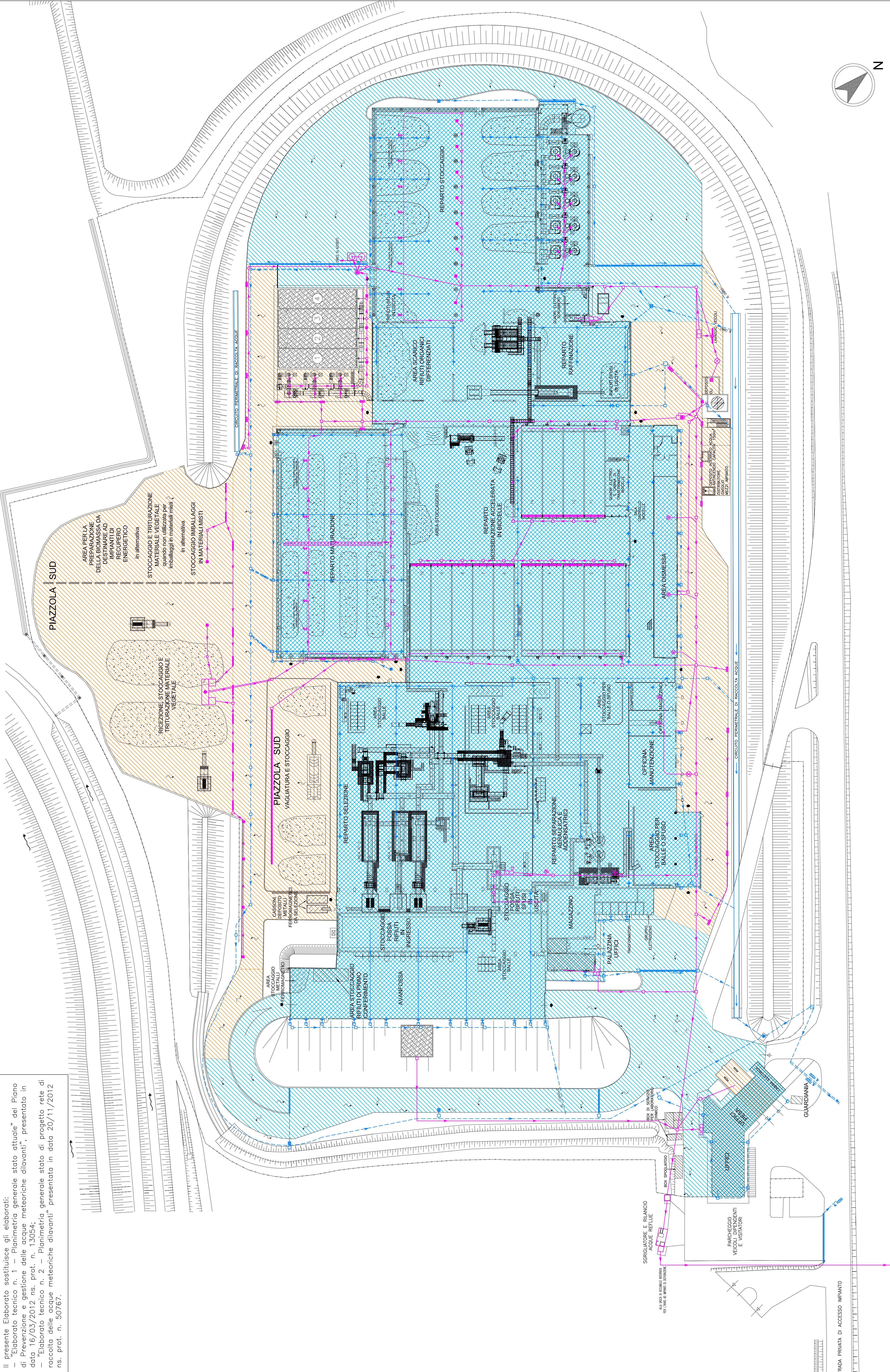


Il presente Elaborato sostituisce gli elaborati:  
 - "Elaborato tecnico n. 1 - Planimetria generale stato attuale" del Piano di Prevenzione e gestione delle acque meteoriche dilavanti, presentato in data 16/03/2012 ns. prot. n. 13054;  
 - "Elaborato tecnico n. 2 - Planimetria generale stato di progetto rete di raccolta delle acque meteoriche dilavanti", presentato in data 20/11/2012 ns. prot. n. 50767.



# LEGENDA

- PROZETTO DI SEZIONE - COMPLETO DI CARICINO - DELLA RETE DELLE ACQUE DI PROCESSO E DELLE ACQUE METEORICHE DILAVANTI POTENZIALMENTE CONTAMINATE
  - PROZETTO COMPLETO DI CARGIA PER RACCOLTA DELLE ACQUE METEORICHE DILAVANTI POTENZIALMENTE CONTAMINATE
  - PIETRA SPONGIA PAVIMENTO
  - ⊗ TESSA SENSITIVA
  - PROZETTO DI SEZIONE - COMPLETO DI CARICINO - DELLA RETE DELLE ACQUE METEORICHE DILAVANTI NON CONTAMINATE
  - PROZETTO DI SEZIONE CON SETTORE SFRONDO - COMPLETO DI CARICINO - DELLE ACQUE METEORICHE DILAVANTI NON CONTAMINATE
  - PROZETTO COMPLETO DI CARGIA PER RACCOLTA DELLE ACQUE METEORICHE DILAVANTI NON CONTAMINATE
  - ⊕ TUBAZIONE DI RACCOLTA DAL CANALE DELLA COPERTURA DELLE ACQUE METEORICHE
  - ⊕ MONITORE ACQUE METEORICHE DALLA COPERTURA
  - ACQUE METEORICHE DILAVANTI SULLA COPERTURA NON CONTAMINATE (RETE AEREA)
  - ACQUE METEORICHE DILAVANTI NON CONTAMINATE (RETE INTERNA)
  - REE ACQUE DI PROCESSO E ACQUE METEORICHE DILAVANTI POTENZIALMENTE CONTAMINATE (RETE INTERNA)
  - TUBAZIONE A SOTTITO RACCOLTA CONDIZIA
  - SANIUNA CIRCOLATA
  - PROZETTO CON POMPA DI RILASCIO
  - VASA CON FINIZIONE DI VIVANO E DI DECAUZZAZIONE
  - POMPA
- 
- ▨ SUPERFICIE SCOLANTE RELATIVA ALLE ACQUE METEORICHE DILAVANTI POTENZIALMENTE CONTAMINATE INVIATE A IMPIANTO DI DEPURAZIONE ESTERNO (AMDC) - 13.250 m<sup>2</sup>
  - ▨ SUPERFICIE SCOLANTE RELATIVA ALLE ACQUE METEORICHE DILAVANTI NON CONTAMINATE INVIATE A CORSO D'ACQUA SUPERFICIALE O AD AREE PERMEABILI (AMDC) - 8.120 m<sup>2</sup>
  - ▨ SUPERFICIE SCOLANTE RELATIVA ALLE ACQUE METEORICHE DILAVANTI NON CONTAMINATE DELLE COPERTURE INVIATE A CORSO D'ACQUA SUPERFICIALE (AMDC) - 27.717 m<sup>2</sup>

Il presente Elaborato sostituisce gli elaborati:  
 - "Elaborato tecnico n. 1 - Planimetria generale stato attuale", presentato in data 16/03/2012 ns. prot. n. 13054;  
 - "Elaborato tecnico n. 2 - Planimetria generale stato di progetto rete di raccolta delle acque meteoriche dilavanti", presentato in data 20/11/2012 ns. prot. n. 50767.

AREA PERLA  
 PREPARAZIONE DELLA BIOMASSA DA DESTINARE AD IMPIANTO DI TRATTAMENTO ENERGETICO  
 in alternativa  
 STOCCAGGIO TRITURAZIONE MATERIALE VEGETALE quando non utilizzato per imballaggi in materiali misti  
 in alternativa  
 STOCCAGGIO IMBALLAGGI in MATERIALI MISTI

PIAZZOLA SUD  
 PRESSIONE STOCCAGGIO TRITURAZIONE MATERIALE VEGETALE

PIAZZOLA SUD  
 VAGLIATURA E STOCCAGGIO

REPARTO SELEZIONE  
 REPARTO SEPARAZIONE AEREAUICALE  
 REPARTO STOCCHAGGIO

AREA SCARICO RIFIUTI ORGANICI DIFFERENZIATI  
 REPARTO RIFINIZIONE  
 REPARTO STOCCAGGIO P.D.

REPARTO SEPARAZIONE AEREAUICALE  
 ADDENSATRICE  
 AREA DISMESSA

STOCCHAGGIO BALLE  
 STOCCHAGGIO RIFIUTI IN INGRESSO  
 AVANFOSSA  
 AREA STOCCAGGIO RIFIUTI IN PRIMO CONFERIMENTO

STOCCHAGGIO RIFIUTI IN PRIMO CONFERIMENTO  
 STOCCHAGGIO RIFIUTI  
 STOCCHAGGIO BALLE  
 STOCCHAGGIO BALLE O SUD

OFFICINA MANUTENZIONE  
 AREA STOCCAGGIO PER BALLE O SUD

OFFICINA MANUTENZIONE  
 AREA STOCCAGGIO PER BALLE O SUD

OFFICINA MANUTENZIONE  
 AREA STOCCAGGIO PER BALLE O SUD

**Quadrifoglio Spa**  
 Sede legale e amministrativa  
 Via Baccho da Montelupo, 52  
 50142 Firenze  
 Tel. 055 73391 - Fax 055 7322106  
 quadrifoglio@quadrifoglio.org  
 quadrifoglio.spa@legalmail.it  
 http://www.quadrifoglio.org

igiene è benessere

**IMPIANTO DI SELEZIONE E COMPOSTAGGIO DI CASE PASSERINI**  
 COMUNE DI SESTO FIORENTINO

**DOMANDA DI AUTORIZZAZIONE INTEGRATA AMBIENTALE**  
 ai sensi dell'art. 29 del D.Lgs. 46/2014

Elaborato tecnico 5.a  
**PIANO DI PREVENZIONE E GESTIONE DELLE ACQUE METEORICHE DILAVANTI**  
 PLANIMETRIA GENERALE  
 STATO ATTUALE

Scala 1:500  
 Data Settembre 2014  
 Il Tecnico  
 Ing. Franco Cristo  
 Il Proprietario / Gestore  
 Amministratore Delegato  
 Dott. Livio Giannetti

